



**72091** - Set valvola di riempimento per cassetta, per cassette sotto muro  
72090.10, modelli 2009 - 2022

## 1 Gruppi target

Le informazioni contenute nel presente documento sono indirizzate ai seguenti gruppi di persone:

- Professioniste e professionisti della tecnica idrosanitaria nonché personale specializzato istruito

I prodotti della Nussbaum vanno utilizzati nel rispetto delle regole della tecnica generalmente riconosciute e in base alle istruzioni della Nussbaum stessa.

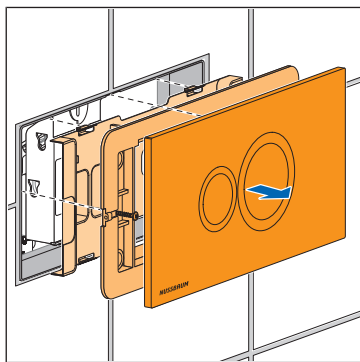
## 2 Montaggio e messa in servizio

### 2.1 Sostituzione del set valvola di riempimento per cassetta

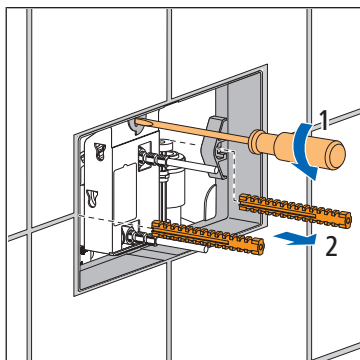
Requisiti:

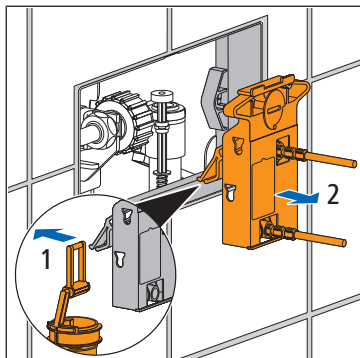
- ✓ La cassetta di scarico deve essere liberamente accessibile.
- ✓ L'approvvigionamento idrico è chiuso.
- ✓ La ceramica è montata.

1. Smontare la piastra di comando, il telaio di base e l'eventuale piastra di base.

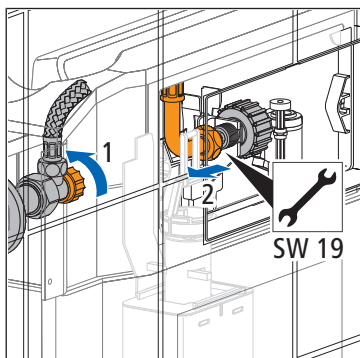


2. Sganciare la meccanica di azionamento e smontare il set di perni filettati per cassetta di scarico.

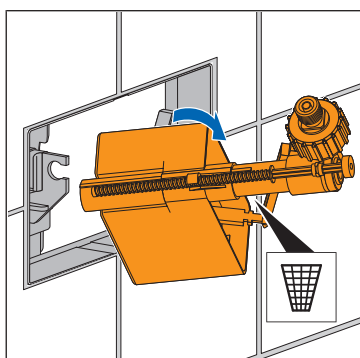




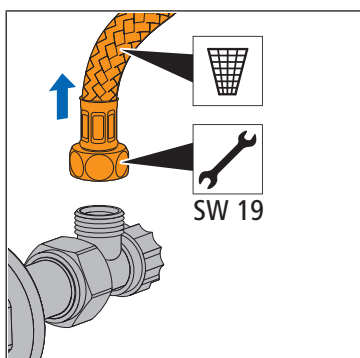
3. Sganciare la staffa dal set valvola di scarico ed estrarre la meccanica di azionamento dalla cassetta di scarico tirandola in avanti.



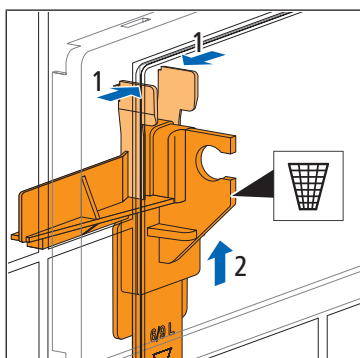
4. Chiudere la valvola ad angolo e staccare il tubo flessibile corazzato (mis. 19) dalla valvola di riempimento.



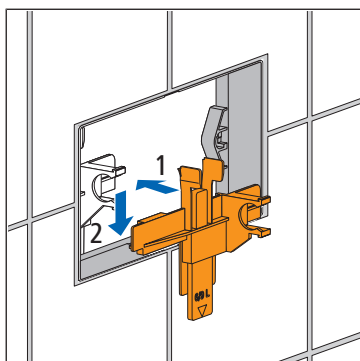
5. Ruotare la valvola di riempimento nella cassetta di scarico in modo tale che passi attraverso l'apertura d'ispezione, estrarla dalla cassetta di scarico e smaltirla.



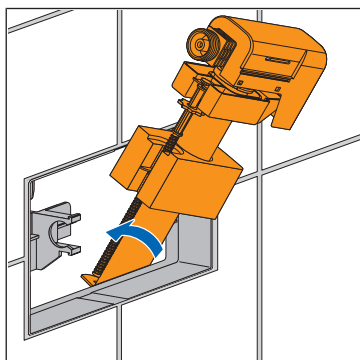
6. Staccare il tubo flessibile corazzato (mis. 19) dalla valvola ad angolo, estrarlo dalla cassetta di scarico tirandolo in avanti e smaltirlo.



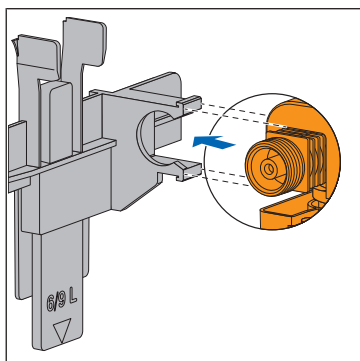
7. Comprimere le alette del supporto della valvola di riempimento, estrarre il supporto dalla cassetta di scarico facendolo scorrere verso l'alto nella guida e smaltirlo.



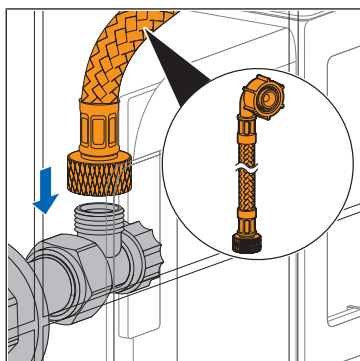
8. Inserire il supporto della valvola di riempimento fornito in dotazione nella guida sulla parete posteriore della cassetta di scarico.



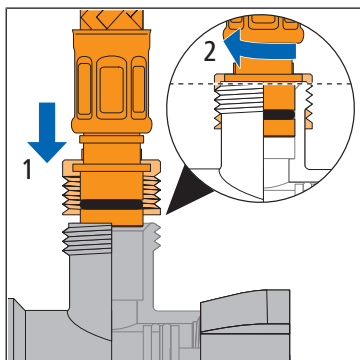
9. Inserire la valvola di riempimento nella cassetta di scarico.



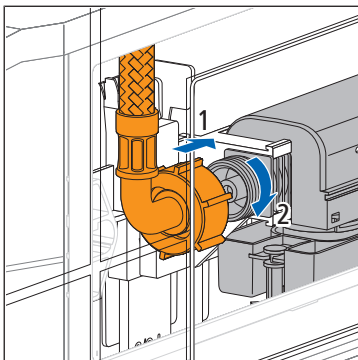
10. Agganciare la valvola di riempimento nel relativo supporto in modo da percepire un relativo scatto.



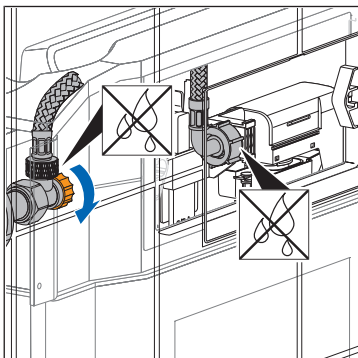
11. Montare il tubo flessibile corazzato sulla valvola ad angolo.



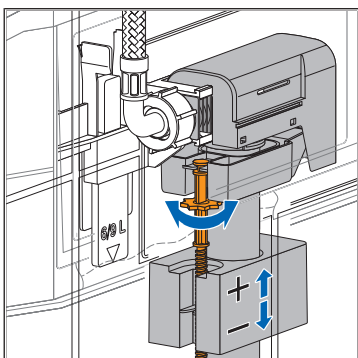
12. Avvitare saldamente il dado del tubo flessibile corazzato sulla valvola ad angolo. Accertarsi che il tubo flessibile corazzato sia posizionato dritto sulla valvola ad angolo.



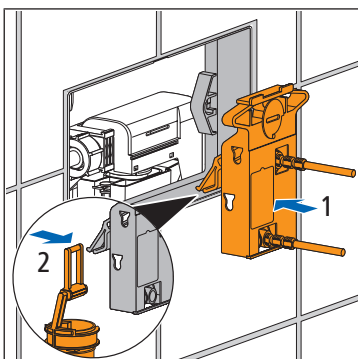
13. Applicare il tubo flessibile corazzato sulla valvola di riempimento e avvitare saldamente. Accertarsi che il tubo flessibile corazzato sia posizionato correttamente sulla valvola di riempimento.



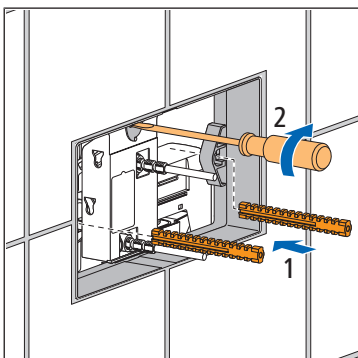
14. Aprire la valvola ad angolo e verificare la tenuta della valvola ad angolo e del raccordo della valvola di riempimento.
15. Verificare il livello di riempimento nella cassetta di scarico. Il livello deve raggiungere il contrassegno.



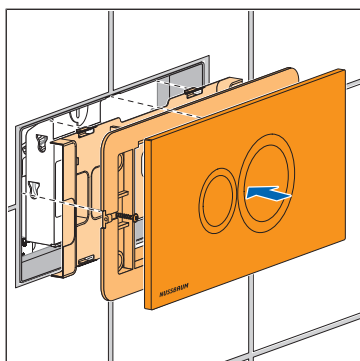
16. Se il livello di riempimento è troppo basso o troppo alto, regolare il livello di riempimento con il perno. A tale scopo spostare il galleggiante verso l'alto per aumentare il livello di riempimento, spostarlo verso il basso per abbassare il livello di riempimento.



17. Inserire la meccanica di azionamento e agganciare la staffa al set valvola di scarico.



18. Montare il set di perni filettati per cassetta di scarico per fissare la meccanica di azionamento nella cassetta di scarico.



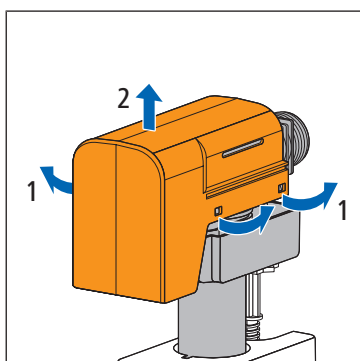
19. Montare l'eventuale piastra di base, il telaio di base e la piastra di comando.

## 2.2 Pulizia del set valvola di riempimento per cassetta

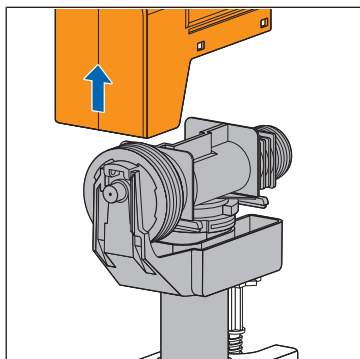
Requisiti:

- ✓ Il set valvola di riempimento è smontato (si veda il capitolo «Sostituzione del set valvola di riempimento per cassetta»).

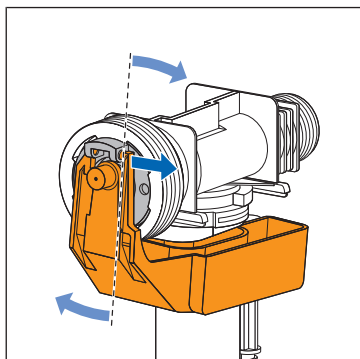
1. Aprire i fermi della copertura.

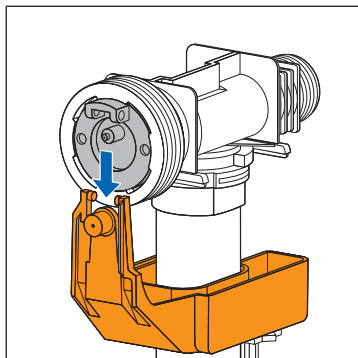


2. Rimuovere la copertura verso l'alto.

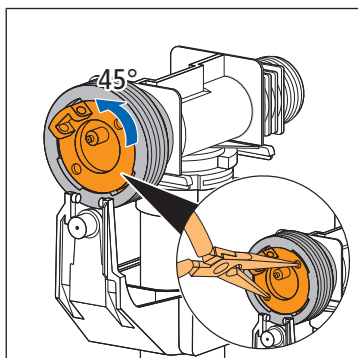


3. Piega la sospensione del galleggiante.

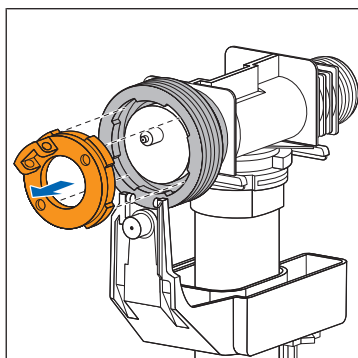




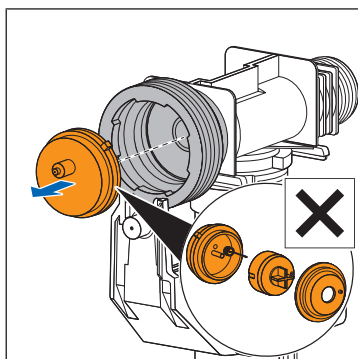
4. Spingere la sospensione verso il basso.



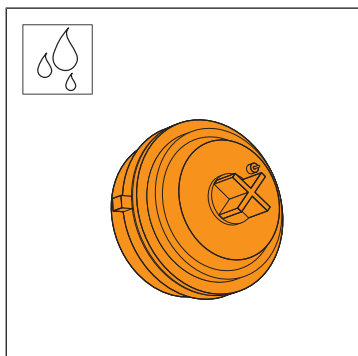
5. Utilizzando una pinza ad ago staccare la corona di fissaggio facendola ruotare di 45° in senso antiorario.



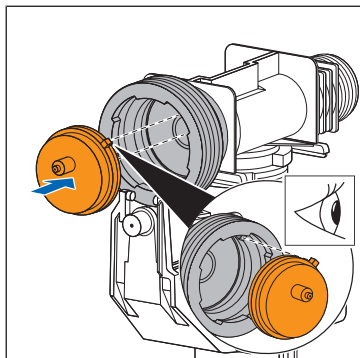
6. Smontare l'elemento di chiusura.



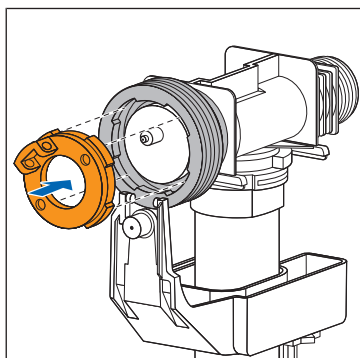
7. Smontare la valvola a membrana. Non smontare i componenti della valvola a membrana per evitare che si danneggi.



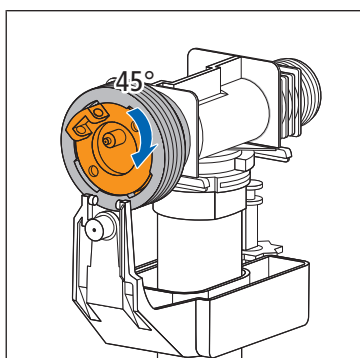
8. All'occorrenza sciacquare la valvola a membrana sotto l'acqua corrente.



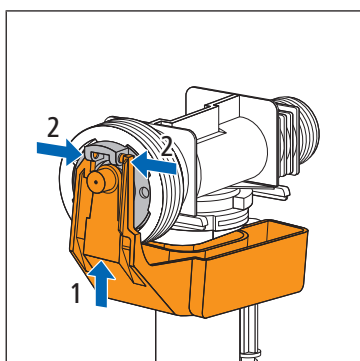
9. Montare la valvola a membrana. Accertarsi che sia posizionata correttamente.



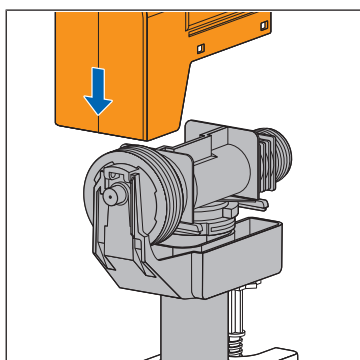
10. Reinserire l'elemento di chiusura.



11. Serrare la corona di fissaggio ruotandola di 45° in senso orario.



12. Rimontare la sospensione del galleggiante sull'elemento terminale.



13. Applicare la copertura.

### 3 Smaltimento



Suddividere i rifiuti e l'imballaggio in base ai rispettivi gruppi di materiali (ad esempio carta, metalli, materiali sintetici o metalli non ferrosi) e smaltirli in conformità alla legislazione nazionale vigente.

Ulteriori informazioni e la versione più recente del presente documento sono disponibili sul nostro sito web [www.nussbaum.ch](http://www.nussbaum.ch).



72091