



12118 - Set manometro, per riduttori di pressione e Redfil

1 Avvertenze di sicurezza

1.1 Rispettare le direttive

- Rispettare le disposizioni della direttiva W3 della SSIGA.

2 Descrizione del prodotto

2.1 Funzione

Il set manometro serve per visualizzare e monitorare i processi operativi dipendenti dalla pressione in riduttori di pressione e Redfil.

Il set manometro può essere montato nei seguenti prodotti:

- Riduttori di pressione con e senza raccordo 11000-11013
- Riduttori di pressione con flange 11020, 11021
- Redfil risciacquabile e con dispositivo automatico di risciacquo, con e senza raccordo 12100-12111

2.2 Entità di fornitura

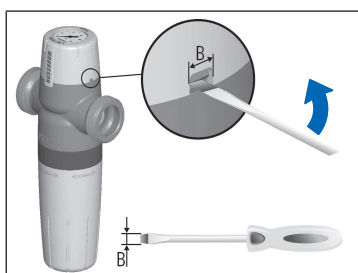
L'entità di fornitura comprende i seguenti componenti:



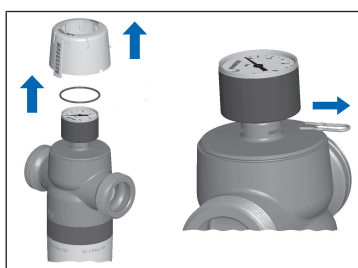
1	Manometro 0 ... 10 bar
2	O-ring (solo per il montaggio in riduttori di pressione)
3	Staffa di fissaggio

3 Montaggio e messa in servizio

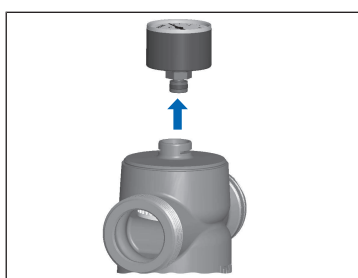
3.1 Smontaggio del manometro dal riduttore di pressione



1. Sollevare il cappuccio di protezione utilizzando un cacciavite idoneo. Assicurarsi che il cappuccio di protezione in materiale sintetico non venga danneggiato.

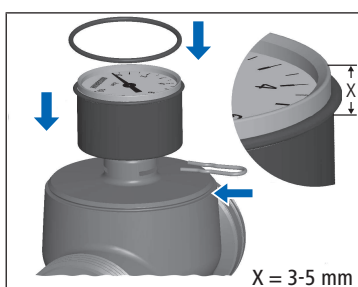


2. Sfilare il cappuccio di protezione e l'O-ring verso l'alto ed estrarre lateralmente la staffa di fissaggio.

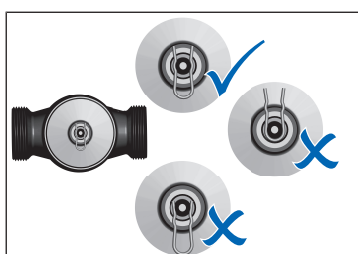


3. Estrarre il manometro dal riduttore di pressione.

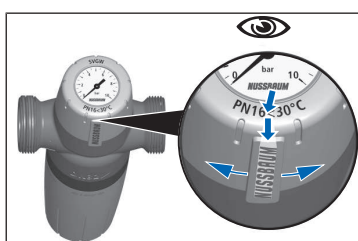
3.2 Montaggio del manometro sul riduttore di pressione



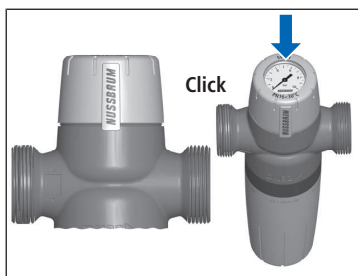
1. Innestare il manometro, fissarlo sul lato con la staffa di fissaggio e inserire l'O-ring. Assicurarsi che l'O-ring non sia posizionato troppo in basso (da 3 a 5 mm sotto il bordo superiore del manometro) per evitare che il cappuccio di protezione si muova.



2. Accertarsi che la staffa di fissaggio sia posizionata correttamente.

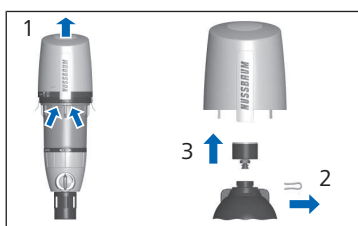


3. Allineare il manometro ruotando a sinistra/destra in modo che la scritta NUSSBAUM sul cappuccio di protezione sia centrata sotto la scritta NUSSBAUM sul manometro.



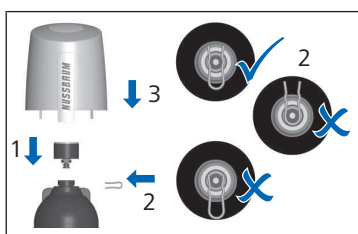
4. Premere il cappuccio di protezione sul riduttore fino a udire lo scatto.

3.3 Smontaggio del manometro dal Redfil

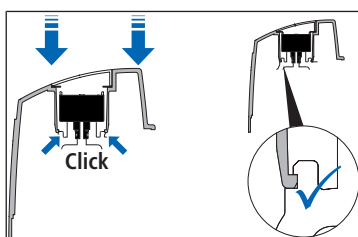


1. Sfilare la cappa di protezione verso l'alto.
2. Estrarre la staffa di fissaggio lateralmente.
3. Rimuovere il manometro sfilandolo verso l'alto.

3.4 Montaggio del manometro sul Redfil



1. Innestare il manometro. Fare attenzione all'allineamento in modo da garantire che i valori di misurazione siano ben leggibili. Una volta innestato, il manometro non può più essere ruotato.
2. Fissare il manometro lateralmente utilizzando la staffa di fissaggio. Accertarsi che la staffa di fissaggio sia posizionata correttamente.
3. Collocare la cappa di protezione.



4. Premere la cappa di protezione sul Redfil fino a udire lo scatto.

4 Consegna

Richiamare l'attenzione del gestore sui seguenti punti:

- Leggere attentamente le istruzioni per l'uso e conservarle insieme al prodotto.
- Il prodotto deve essere ispezionato e sottoposto a manutenzione in conformità alla direttiva W3 della SSIGA.
- Le parti in materiale sintetico non vanno pulite con prodotti contenenti solventi.
- Se il prodotto viene sostituito va rispedito alla Nussbaum per un corretto smaltimento.

Ulteriori informazioni e la versione più recente del presente documento sono disponibili sul nostro sito web www.nussbaum.ch.



12118