

Optiflex-Profiflex-Verbindungsset 85190

Lösen einer Optiflex-Profiflex-Verbindung

Optiflex-Profiflex-Kit de réparation 85190

Processus de remplacement d'un assemblage Optiflex-Profiflex

Optiflex-Profiflex-Set di raccordo 85190

Sbloccare un raccordo Optiflex-Profiflex



Achtung!

Nach dem Lösen einer Optiflex-Profiflex-Verbindung müssen der Krallring (B), der Klemmring (C) und die Schraubkappe (D) ersetzt werden.



Attention!

Après le démontage d'un raccord Optiflex-Profiflex, la bague d'ancrage (B), la bague de blocage (C) et la douille filetée (D) doivent être remplacées.



Attenzione!

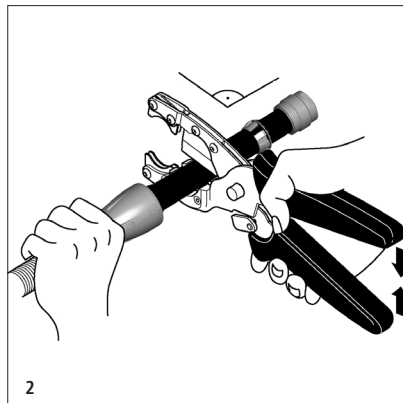
Dopo aver sbloccato un raccordo Optiflex-Profiflex è indispensabile sostituire l'anello a graffa (B), l'anello di bloccaggio (C) e la bussola a vite (D).



Schraubkappe mit Zange im Gegenuhrzeigersinn abschrauben.

Dévisser la douille filetée à l'aide d'une pince.

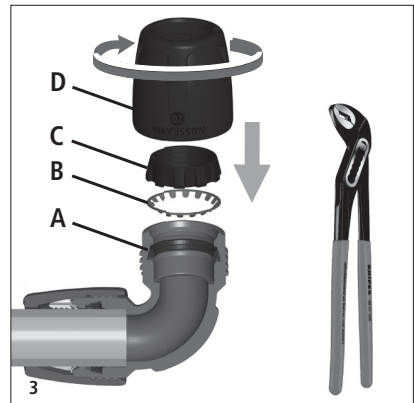
Smontare la bussola a vite in senso antiorario usando una pinza.



Rohr mit Spezialschere (87092 oder 87094) hinter dem Klemmring kürzen.

Couper le tuyau avec la cisaille spéciale (87092 ou 87094) avant la bague de blocage et sortir la douille filetée.

Accorciare il tubo con la forbice speciale (87092 o 87094) dietro l'anello di bloccaggio.



Formdichtung (A) kontrollieren und bei Beschädigung Fitting ersetzen!

Neuen Krallring (B) und neuen Klemmring (C) in richtiger Lage einbauen und Schraubkappe (D) mit Fitting verschrauben. Mit Zange anziehen.

Ø 16 mm: Verbindungs-Set 85190.31

Ø 20 mm: Verbindungs-Set 85190.32

Ø 25 mm: Verbindungs-Set 85190.33

Vérifier l'état du joint formaté (A) et, si endommagé, remplacer le raccord!

Mettre au bon emplacement la nouvelle bague d'ancrage (B) et la nouvelle bague de blocage (C) et, de la main, visser dessus le bouchon fileté (D) avec le raccord. Serrer à l'aide d'une pince.

Ø 16 mm: Kit de réparation 85190.31

Ø 20 mm: Kit de réparation 85190.32

Ø 25 mm: Kit de réparation 85190.33

Controllare che la guarnizione sagomata (A) sia danneggiata e sostituire il raccordo!

Montare nella giusta posizione un nuovo anello a graffa (B) e un nuovo anello di bloccaggio (C) e avvitare a mano la bussola a vite (D) con il raccordo. Stringere usando una pinza.

Ø 16 mm: Set di raccordo 85190.31

Ø 20 mm: Set di raccordo 85190.32

Ø 25 mm: Set di raccordo 85190.33