



87050 - Optiflex-Guida per soletta



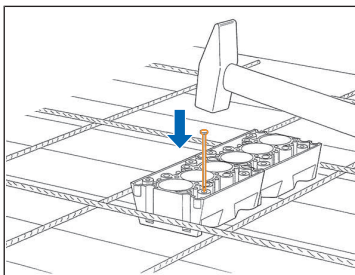
1 Montaggio e messa in servizio

1.1 Montaggio della guida per soletta Optiflex

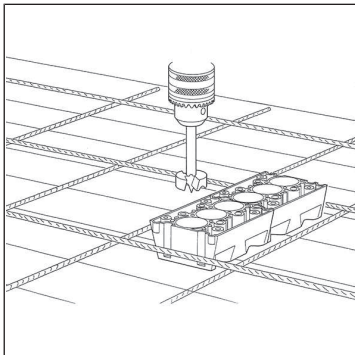
La guida per soletta serve a posare i tubi Optiflex nella soletta in calcestruzzo.

Accessori necessari:

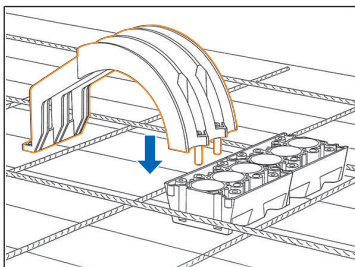
- Ponte di sostegno Optiflex 87056
- Boccola di riduzione Optiflex 87053 per i tubi con diametro 16 mm



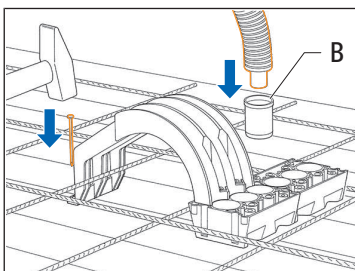
1. Inchiodare la guida per soletta alla cassaforma.



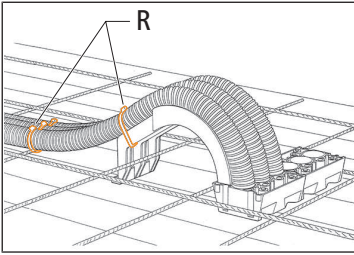
2. Praticare i fori nella cassaforma: Ø 24 mm per i tubi Ø 16 mm oppure Ø 28 mm per i tubi Ø 20 mm. Non praticare fori se si desidera utilizzare la variante che non danneggia la cassaforma.



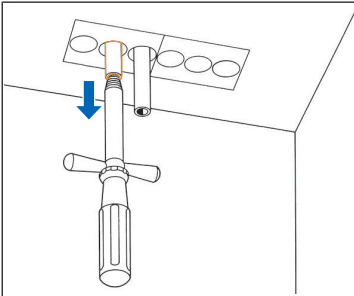
3. Inserire il ponte di sostegno 87056 nella guida per soletta.



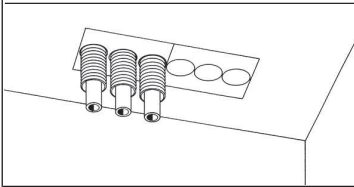
4. Inchiodare il ponte di sostegno alla cassaforma e inserire i tubi nel ponte di sostegno e nella guida per soletta. Inserire nella guida per soletta sia i tubi Ø 16 mm sia la boccola di riduzione **(B)** 87053.



5. Fissare i tubi di protezione con fascette **(R)**.



6. Una volta rimossa la cassaforma serrare ulteriormente i tubi utilizzando l'estrattore-tubo 87084. (Questo passaggio è necessario soltanto per la variante che non danneggia la cassaforma, vale a dire se la cassaforma non è stata forata.) La lunghezza del tubo dalla soletta deve ammontare ad almeno 350 mm.



7. Montare il distributore e collegarlo ai tubi.

Ulteriori informazioni e la versione più recente del presente documento sono disponibili sul nostro sito web www.nussbaum.ch.



87050