



23336 - Flussostato, per disgiuntore di rete BA/CA con raccordi

1 Sicurezza

1.1 Rispettare le direttive

- Rispettare le disposizioni della direttiva W3 della SSIGA.

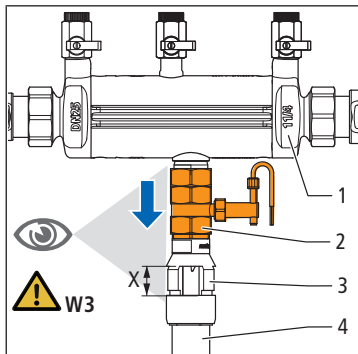
2 Montaggio e messa in servizio

2.1 Requisiti di montaggio

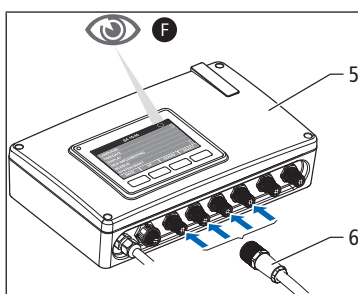
Per il montaggio devono essere rispettati i seguenti requisiti e le seguenti limitazioni:

- Nel luogo di installazione è sempre possibile effettuare un controllo visivo del prodotto.

2.2 Montaggio del flussostato



1. Rimuovere il bocchettone di scarico **(3)** sul disgiuntore di rete **(1)**.
2. Fissare il flussostato **(2)** al disgiuntore di rete attraverso le due viti di sicurezza a esagono incassato. Prestare attenzione alla direzione di flusso nel flussostato.
3. Montare il bocchettone di scarico sul flussostato.
4. Effettuare il raccordo alla tubatura di scarico **(4)** in conformità alla Direttiva W3. La dimensione X sullo sfiato deve essere di almeno 20 mm.



5. Posare il cavo **(6)** a norma e collegare il connettore al controller **(5)**.
⇒ Sul display del controller compare il simbolo [F].

3 Consegna

Richiamare l'attenzione del gestore sui seguenti punti:

- Il prodotto deve rimanere visibile e accessibile.
- Se utilizzato in modo conforme alla destinazione d'uso, il prodotto non richiede manutenzione. Si consiglia una verifica del funzionamento a cadenza annuale.
- I componenti elettronici così come le batterie o gli accumulatori non devono essere gettati nei rifiuti domestici ma devono essere smaltiti correttamente in conformità alla Direttiva WEEE 2002/96/CE.

Ulteriori informazioni e la versione più recente del presente documento sono disponibili sul nostro sito web www.nussbaum.ch



23336