



23335 - Flussostato, per valvola di sicurezza

1 Sicurezza

1.1 Rispettare le direttive

- Rispettare le disposizioni della direttiva W3 della SSIGA.

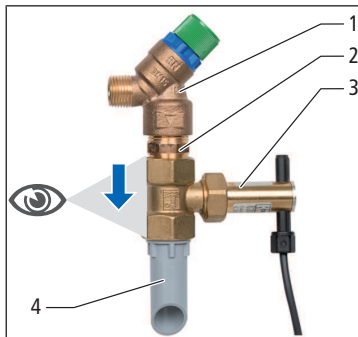
2 Montaggio e messa in servizio

2.1 Requisiti di montaggio

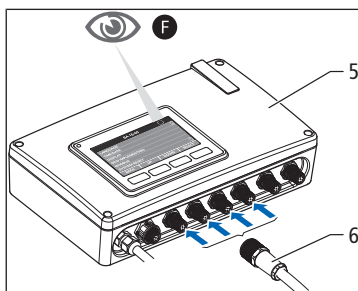
Per il montaggio devono essere rispettati i seguenti requisiti e le seguenti limitazioni:

- Nel luogo di installazione è sempre possibile effettuare un controllo visivo del prodotto.

2.2 Montaggio del flussostato



1. Dalla valvola di sicurezza **(1)** rimuovere il tubo di scarico **(4)** eventualmente presente.
2. Avvitare il nippel doppio **(2)** alla valvola di sicurezza.
3. Fissare saldamente il flussostato **(3)** al nippel doppio **(2)** utilizzando una chiave fissa. Prestare attenzione alla direzione di flusso nel flussostato.
4. Sul flussostato montare il tubo di scarico eventualmente presente.



5. Posare il cavo **(6)** a norma e collegare il connettore al controller **(5)**.
⇒ Sul display del controller compare il simbolo [F].

3 Consegna

Richiamare l'attenzione del gestore sui seguenti punti:

- Il prodotto deve rimanere visibile e accessibile.
- Se utilizzato in modo conforme alla destinazione d'uso, il prodotto non richiede manutenzione. Si consiglia una verifica del funzionamento a cadenza annuale.
- I componenti elettronici così come le batterie o gli accumulatori non devono essere gettati nei rifiuti domestici ma devono essere smaltiti correttamente in conformità alla Direttiva WEEE 2002/96/CE.

Ulteriori informazioni e la versione più recente del presente documento sono disponibili sul nostro sito web www.nussbaum.ch



23335