



23337 - Flussostato, per disgiuntore di rete BA con flange

1 Sicurezza

1.1 Rispettare le direttive

- Rispettare le disposizioni della direttiva W3 della SSIGA.

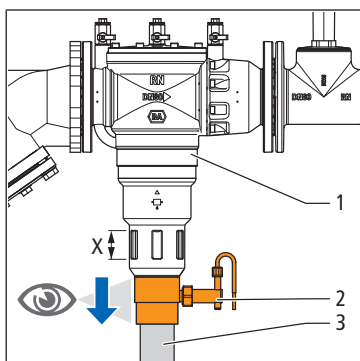
2 Montaggio e messa in servizio

2.1 Requisiti di montaggio

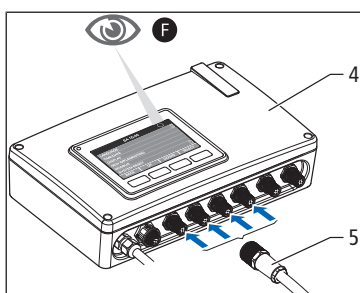
Per il montaggio devono essere rispettati i seguenti requisiti e le seguenti limitazioni:

- Nel luogo di installazione è sempre possibile effettuare un controllo visivo del prodotto.

2.2 Montaggio del flussostato



1. Fissare il flussostato **(2)** al disgiuntore di rete attraverso le tre viti di sicurezza a esagono incassato **(1)**. Prestare attenzione alla direzione di flusso nel flussostato **(2)**.
2. Effettuare il raccordo allo scarico **(3)** in conformità alla Direttiva W3. La dimensione X sullo sfiato deve essere di almeno 20 mm.



3. Posare il cavo **(5)** a norma e collegare il connettore al controller **(4)**.
⇒ Sul display del controller compare il simbolo [F].

3 Consegna

Richiamare l'attenzione del gestore sui seguenti punti:

- Il prodotto deve rimanere visibile e accessibile.
- Se utilizzato in modo conforme alla destinazione d'uso, il prodotto non richiede manutenzione. Si consiglia una verifica del funzionamento a cadenza annuale.
- I componenti elettronici così come le batterie o gli accumulatori non devono essere gettati nei rifiuti domestici ma devono essere smaltiti correttamente in conformità alla Direttiva WEEE 2002/96/CE.

Ulteriori informazioni e la versione più recente del presente documento sono disponibili sul nostro sito web www.nussbaum.ch



23337