



23326 - Pressostato

1 Sicurezza

1.1 Rispettare le direttive

- Rispettare le disposizioni della direttiva W3 della SSIGA.

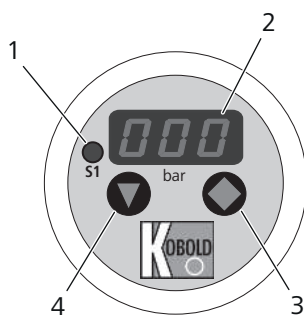
1.2 Rischi elettrici

Se si effettuano modifiche all'impianto quando il controller è inserito possono verificarsi movimenti incontrollati dell'attuatore con conseguente pericolo di scossa elettrica o lesioni.

- Si consiglia di scollegare sempre il cavo di alimentazione del controller dalla presa elettrica prima di apportare modifiche a qualunque componente dell'unità attuatore Easy-Matic.

2 Descrizione del prodotto

2.1 Elementi di comando e di visualizzazione



1	Indicatore soglia di intervento (LED rosso)
2	Display per la visualizzazione del valore attualmente misurato e per l'impostazione della soglia di intervento
3	Tasto: Modifica valore
4	Tasto: Fase successiva

3 Montaggio e messa in servizio

3.1 Montaggio del pressostato

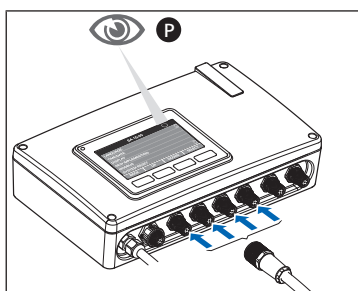
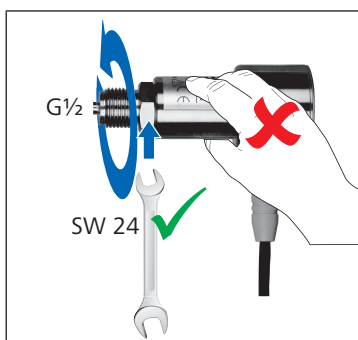
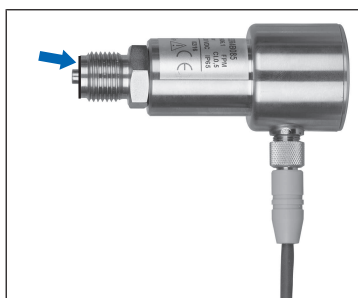
NOTA

Rischio di danneggiare l'apparecchio se si afferra e tiene il corpo

- ▶ Avvitare il prodotto utilizzando una chiave fissa e senza tenere il corpo.

Requisiti:

- ✓ L'imballaggio e il prodotto non devono presentare danni.





1. Sulla parte anteriore del pressostato applicare una guarnizione piatta realizzata con materiale idoneo al medio da controllare (ad esempio EPDM in combinazione con acqua potabile calda).
2. Avvitare il pressostato utilizzando una chiave fissa (misura 24). Non afferrare e tenere il corpo del pressostato.
3. Posare il cavo a norma e collegare il connettore al controller.
 - ⇒ Sul display del controller compare il simbolo [P].
4. Eseguire una prova di tenuta.

3.2 Impostazione della soglia di intervento

Per impostare la soglia di intervento sono disponibili tre cifre con punto decimale mobile. La soglia di intervento deve essere impostata su un valore compreso nel campo d'impiego del pressostato (0-16 bar).

Il pressostato permette di effettuare ulteriori impostazioni. La Nussbaum raccomanda di non modificare tali impostazioni ma di uscire dal menu subito dopo aver impostato la soglia di intervento.

1. Tenere premuto il tasto  per 3 secondi.
 - ⇒ Viene visualizzata l'indicazione per la soglia di intervento.
2. Premere il tasto  per avviare la modalità di impostazione.





⇒ La prima cifra sul display lampeggia.

3. Con il tasto  impostare il valore desiderato e proseguire con il tasto .



⇒ La seconda cifra sul display lampeggia.

4. Con il tasto  impostare il valore desiderato e proseguire con il tasto .





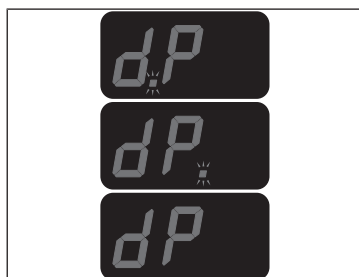
⇒ La terza cifra sul display lampeggia.

5. Con il tasto  impostare il valore desiderato e proseguire con il tasto .



⇒ Il punto decimale lampeggia.

6. Con il tasto  spostare il punto decimale nella posizione desiderata e proseguire con il tasto .



⇒ Il valore impostato viene visualizzato e lampeggia.

7. Confermare il valore con il tasto .

⇒ Viene visualizzata l'indicazione dell'isteresi.



8. Non effettuare altre impostazioni ma attendere che il display torni a indicare la pressione attualmente misurata.



4 Consegna

Richiamare l'attenzione del gestore sui seguenti punti:

- Il prodotto deve rimanere visibile e accessibile.
- I depositi provocati da medi contaminati possono causare errori nel rilevamento dei valori e attivazioni errate della valvola. Per tale ragione, la Nussbaum raccomanda di effettuare controlli di funzionamento periodici. Se impiegato in modo conforme alla destinazione d'uso, il prodotto non richiede alcuna manutenzione.
- I componenti elettronici così come le batterie o gli accumulatori non devono essere gettati nei rifiuti domestici ma devono essere smaltiti correttamente in conformità alla Direttiva WEEE 2002/96/CE.

Ulteriori informazioni e la versione più recente del presente documento sono disponibili sul nostro sito web www.nussbaum.ch.



23326