

87054 - Optiflex-Liste d'évidement sur coffrage, pour tuyaux Optiflex Ø 16 et 20

1 Sécurité

1.1 Observer les directives

- Observer les dispositions de la directive W3 de la SSIGE.

2 Montage et mise en service

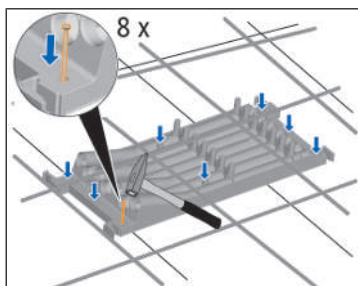
2.1 Monter la liste d'évidement Optiflex sur le coffrage

Pour poser les tuyaux Optiflex avec liste d'évidement, pas besoin de percer le coffrage. Les gaines de protection n'ont pas besoin d'être raccourcies.

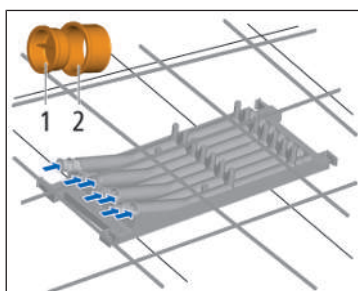


Le couvercle de fond reste au niveau de la liste d'évidement jusqu'au décoffrage. Cela évite la pénétration de l'eau contenue dans le béton.

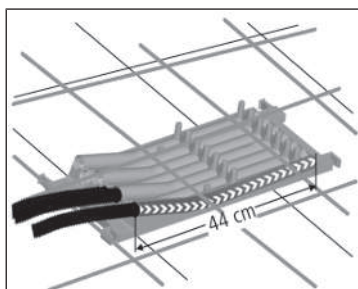
Exemple: Pose des tuyaux Optiflex sortant de la dalle de béton par le bas, à l'aide de la liste d'évidement.



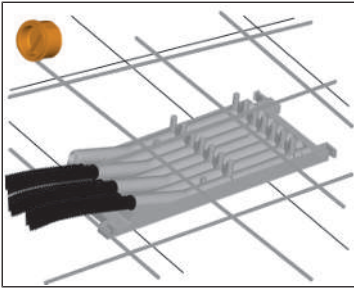
1. Fixer la liste d'évidement sur le coffrage avec les 8 clous fournis. Ne pas enlever le couvercle.



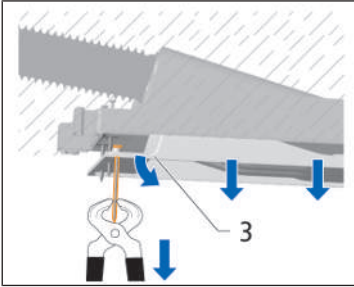
2. Retirer le bouchon d'obturation (1) et introduire les tuyaux Optiflex **20 mm** dans les guidages. Pour les tuyaux Optiflex **16 mm**, introduire les bouchons de réduction (2) dans les guidages souhaités.



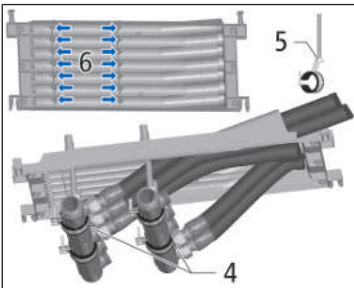
3. Introduire les tuyaux Optiflex avec les gaines de protection 44 cm dans la liste d'évidement. Les gaines de protection n'ont pas besoin d'être raccourcies.



4. Obturer les guidages non utilisés avec les bouchons d'obturation.



5. Après le décoffrage, enlever les clous et le couvercle **(3)**.



6. Monter le distributeur **(4)** et le raccorder à la tuyauterie. Les colliers **(5)** peuvent être montés individuellement sur les douilles en matière synthétique **(6)**.

3 Remise

Rappeler à l'exploitant les points suivants:

- L'inspection et la maintenance du produit doivent être conformes à la directive W3 de la SSIGE.

Informations complémentaires et dernière édition de ce document disponibles sur notre site Web www.nussbaum.ch.



87054