



**87050** - Optiflex-Plot-gabarit



## 1 Montage et mise en service

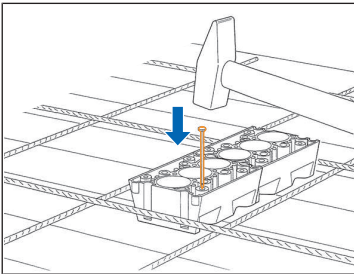
### 1.1 Monter le plot-gabarit Optiflex

Le plot-gabarit sert à poser des tuyaux Optiflex dans la dalle de béton.

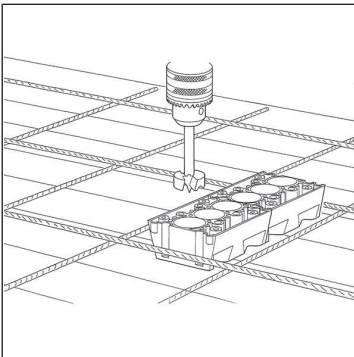
Accessoires nécessaires:

- Rampe Optiflex 87056
- Manchon d'adaptation Optiflex 87053 pour tuyaux Ø 16 mm

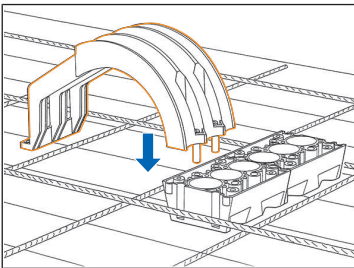
1. Clouer le plot-gabarit sur le coffrage.



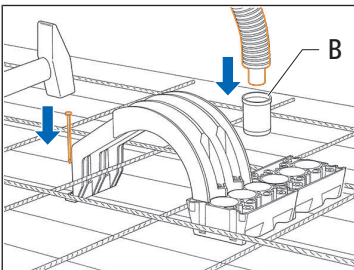
2. Percer les trous dans le coffrage: Ø 24 mm pour tuyaux Ø 16 mm ou Ø 28 mm pour tuyaux Ø 20 mm. Si la variante protège-coffrage est utilisée, pas besoin de perçages.

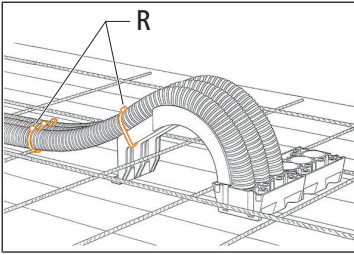


3. Placer la rampe 87056 dans le plot-gabarit.

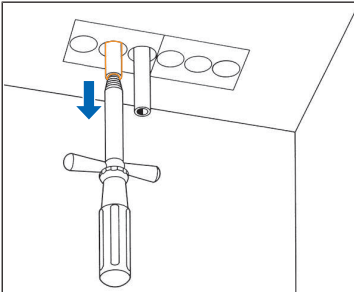


4. Clouer la rampe sur le coffrage et glisser les tuyaux dans la rampe, puis les introduire dans le plot-gabarit. Introduire les tuyaux Ø 16 mm avec le manchon d'adaptation (**B**) 87053 dans le plot-gabarit.

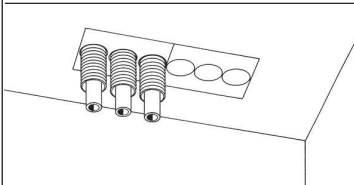




5. Attacher les gaines de protection avec des colliers de serrage **(R)**.



6. Après avoir enlevé le coffrage, ajuster la longueur du tuyau à l'aide du tire-tuyaux 87084. (Cette opération ne concerne que la variante protège-coffrage, où le coffrage n'a pas été percé.) Pour le tuyau à partir de la dalle, il faut prévoir une longueur d'au moins 350 mm.



7. Monter le distributeur et le raccorder à la tuyauterie.

Informations complémentaires et dernière édition de ce document disponibles sur notre site Web [www.nussbaum.ch](http://www.nussbaum.ch).



87050