



**23336** - Strömungskontrollschalter, zu Systemtrenner BA/CA mit Anschlussverschraubungen

## 1 Sicherheit

### 1.1 Richtlinien beachten

- Bestimmungen der SVGW-Richtlinie W3 beachten.

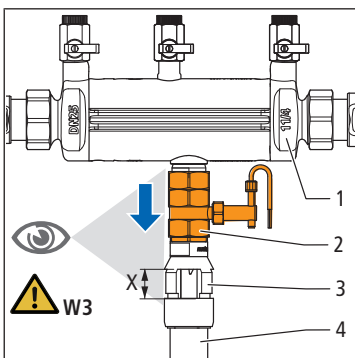
## 2 Montage und Inbetriebnahme

### 2.1 Montagevoraussetzungen

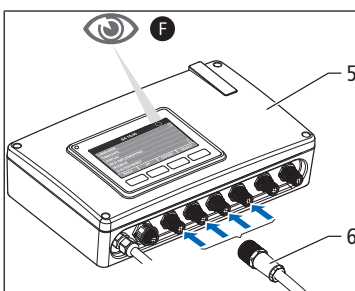
Für die Montage müssen folgende Voraussetzungen und Einschränkungen beachtet werden:

- Am Montageort ist die Sichtprüfung des Produkts jederzeit möglich.

### 2.2 Strömungskontrollschalter montieren



1. Den Ablaufstutzen **(3)** am Systemtrenner **(1)** entfernen.
2. Den Strömungskontrollschalter **(2)** mit den 2 Innensechskant-Sicherungs-schrauben am Systemtrenner befestigen. Dabei die Durchflussrichtung am Strömungskontrollschalter beachten.
3. Den Ablaufstutzen am Strömungskontrollschalter montieren.
4. Den Anschluss an die Ablaufleitung **(4)** gemäss Richtlinie W3 ausführen. Die Abmessung X an der Belüftungsöffnung muss mindestens 20 mm betragen.



5. Das Kabel **(6)** normgerecht verlegen und den Stecker am Controller **(5)** anschliessen.  
⇒ Das Symbol [F] erscheint am Display des Controllers.

### 3 Übergabe

Den Betreiber auf folgende Punkte hinweisen:

- Das Produkt muss sichtbar und zugänglich bleiben.
- Das Produkt ist bei bestimmungsgemässer Verwendung wartungsfrei. Eine jährliche Funktionsprüfung wird empfohlen.
- Elektronische Bauteile sowie Batterien oder Akkus dürfen nicht im Hausmüll entsorgt werden, sondern müssen gemäss der WEEE-Richtlinie 2002/96/EG einer fachgerechten Entsorgung zugeführt werden.

---

Weiterführende Informationen und die aktuellste Ausgabe dieses Dokuments sind auf unserer Webseite [www.nussbaum.ch](http://www.nussbaum.ch) verfügbar.



23336