



12085 - Boîtier de raccordement, sans raccords

12086 - Couverture de boîtier, pour boîtier de raccordement

12088 - Bride intermédiaire

12091 - Couverture de boîtier, pour provisoire de chantier et rinçage des conduites



1 Consignes de sécurité

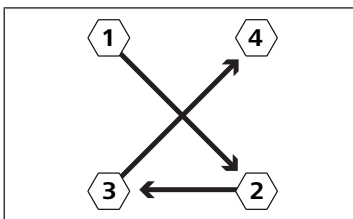
1.1 Observer les directives

- Observer les dispositions de la directive W3 de la SSIGE.

2 Montage et mise en service

2.1 Assemblage des raccords à brides

1. Avant usage, nettoyer la surface d'étanchéité et le joint.
2. S'assurer que le joint repose correctement sur la surface d'étanchéité.
3. Fixer les vis. Toujours utiliser toutes les vis, mais les serrer au fur et à mesure et de façon croisée (voir figure).



3 Remise

Rappeler à l'exploitant les points suivants:

- L'inspection et la maintenance du produit doivent être conformes à la directive W3 de la SSIGE.

Informations complémentaires et dernière édition de ce document disponibles sur notre site Web www.nussbaum.ch.



12085



12086



12088



12091