



- 87140** - Optiflex-Tubo PB flessibile, con guaina
- 87143** - Optiflex-Tubo PB flessibile
- 87147** - Optiflex-Tubo PB flessibile

## Costruzione e materiali

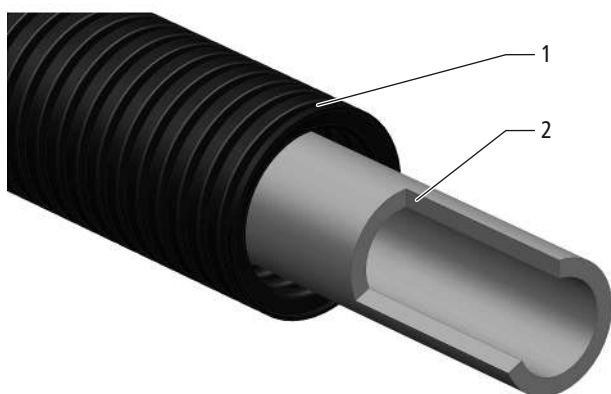


Fig. 1: Sezione trasversale del tubo flessibile Optiflex PB con tubo di protezione

<b>1</b>	Tubo di protezione	Materiale sintetico PE
<b>2</b>	Tubo flessibile Optiflex PB	Materiale sintetico PB

## Descrizione del prodotto

Il tubo flessibile Optiflex PB è indicato per tubazioni di impianti di acqua potabile a norma ISO 22391 ed è realizzato in polibutene. Il tubo flessibile Optiflex PB è compatibile con i collegamenti Optiflex-Profix e Optiflex-Flowpress. Sono disponibili le seguenti varianti di prodotto: con o senza tubo di protezione.

Ulteriori caratteristiche:

- Tubo di sistema Optiflex omologato e certificato
- Niente depositi di calcare sulla parte interna del tubo
- Elevata stabilità di lunga durata
- Elevata resistenza alla deformazione
- Elevate riserve di sicurezza contro la rottura del tubo
- Resistenza contro l'invecchiamento termico (termo-ossidazione)
- Lavorabilità con qualsiasi condizione atmosferica
- Resistenza ai raggi UV
- Resistenza al gelo parziale e temporaneo
- Isolamento termico in caso di posa nel tubo di protezione
- Conformità ai requisiti di protezione antincendio AICAA

## Contrassegno del tubo

Il tubo flessibile Optiflex PB riporta il seguente contrassegno sull'intera lunghezza:



Fig. 2: Contrassegno Optiflex-Tubo PB flessibile

1	Denominazione del prodotto
2	Materiale
3	Diametro esterno del tubo × spessore della parete [mm]
4	Conformità alle norme
5	Classe di utilizzo / pressione d'esercizio max. [bar] e temperatura d'esercizio max. [°C]
6	Certificazione SSIGA e DVGW
7	Contrassegno del produttore

## Dati tecnici

Diametro nominale	DN	12	15	20	25	32
Diametro esterno del tubo	[mm]	16	20	25	32	40
Spessore della parete		2.2	2.8	2.7	3.2	3.5
Peso	[g/m]	130	187	295	380	525
Volume	[l/m]	0.106	0.163	0.305	0.522	0.855
Conducibilità termica PB	[W/mK]	0.22	0.22	0.22	0.22	0.22
Rugosità del tubo	[mm]	0.007				
Diametro esterno tubo di protezione		25	28	34	—	—

## Avvertenze per l'impiego

Per l'impiego del prodotto devono essere rispettati i seguenti requisiti e le seguenti avvertenze:

- Valgono le disposizioni della direttiva W3 della SSIGA.

## Valori di perdita della pressione

Diametro nominale	DN	12	15	20	25	32
Valore Zeta*	[—]	2.0	1.6	1.1	0.8	0.6

\* per ciascun metro di lunghezza del tubo

Ulteriori informazioni e la versione più recente del presente documento sono disponibili sul nostro sito web [www.nussbaum.ch](http://www.nussbaum.ch).



87140 87143 87147