



Adrian Felber (R. Nussbaum AG, Zürich),
Michael Schaub und Marcel Benz (Schaub Haustechnik, Horgen)

live

+ Gut installiert
Bien installé
Ben installato

02/08



MFH Rosengarten // Ensemble d'habitations Rosengarten // Complesso residenziale Rosengarten
8942 Oberrieden

Bauherrschaft // Maître d'ouvrage // Committenza
Stockwerkeigentümer-Gemeinschaft Rosengarten // Communauté de propriétaires par étage
Rosengarten // Comunità dei comproprietari Rosengarten

Sanitär-Installateur // Installateur sanitaire // Installatore sanitario
Schaub Haustechnik, 8810 Horgen

Von der Ästhetik einer Batterie

L'esthétique et la nourrice de distribution

Dell'estetica delle batterie



i // Per il profano, una batteria di distribuzione è solo un ammasso disordinato di tubi e di rubinetteria, preferibilmente da nascondere in cantina. Il professionista, invece, si accorge subito se il lavoro di montaggio è stato eseguito in modo oculato e preciso. Nell'ambito delle installazioni sanitarie, pertanto, esiste qualcosa come l'estetica – e questa può essere realizzata egregiamente con componenti Nussbaum.

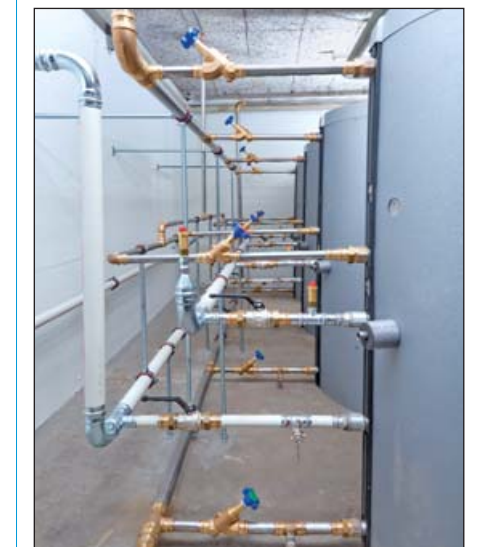
Le quattro esclusive case terrazzate costruite ad Oberrieden ZH nel 1981 comprendono 46 appartamenti, una piscina nonché un campo da tennis e offrono una magnifica vista sul lago di Zurigo con i suoi mutevoli colori. Dopo 26 anni si imponeva, fra l'altro, anche la sostituzione del sistema di distribuzione d'acqua del complesso residenziale, sostituendo in una prima fase la batteria di distribuzione e gli scaldacqua.

d // Für den Laien ist eine Verteilbatterie ein Durcheinander von Rohren und Armaturen, möglichst versteckt im Keller. Der Profi jedoch sieht sofort, ob eine Montagearbeit durchdacht und sorgfältig ausgeführt ist. Es gibt also so etwas wie Ästhetik bei Sanitärinstallationen, die sich mit Nussbaum-Komponenten hervorragend realisieren lässt.

f // Pour les non initiés, une nourrice de distribution n'est qu'un méli-mélo de tuyaux et de robinets, le tout si possible dissimulé à la cave. Le pro, quant à lui, remarque immédiatement si un montage a été bien pensé et exécuté soigneusement. Il existe donc une certaine esthétique dans les installations sanitaires, qui peut être inspirée à merveille au moyen des composants Nussbaum.

Die vier exklusiven, 1981 erstellten Terrassenhäuser in Oberrieden ZH bieten 46 Wohnungen, ein Schwimmbad, einen Tennisplatz und einen herrlichen Blick auf den Zürichsee mit seinen wechselnden Farben. Ein Wechsel war nach 26 Jahren auch am zentralen Wasserverteilsystem der Liegenschaft angezeigt, wobei in einem ersten Schritt die Verteilbatterie und die Boiler erneuert wurden.

Quatre luxueuses maisons en terrasse construites en 1981 à Oberrieden ZH offrent 46 appartements, une piscine, un court de tennis, le tout agrémenté par une vue splendide sur le lac de Zurich et ses abords enchanteurs. Après 26 ans de service, un renouvellement du système central de distribution d'eau de l'immeuble s'imposait, en commençant par le remplacement des chauffe-eau et de la nourrice de distribution.



R. Nussbaum AG
Martin-Disteli-Strasse 26
Postfach
CH-4601 Olten
Tel. 062 286 81 11
Fax 062 286 84 84
info@nussbaum.ch
www.nussbaum.ch

Filialen/Succursales/Succursali:
Basel, Bern, Biel, Brig, Carouge,
Crissier, Giubiasco, Kriens,
St. Gallen, Trimbach, Zürich



Mix
Produktgruppe aus vorbildlicher Waldwirtschaft und anderen kontrollierten Herkünften
Groupe de produits provenant de forêts bien gérées et d'autres sources contrôlées
Gruppo di prodotti provenienti da foreste gestite in modo corretto e da altre origini controllate
© 1986 Forest Stewardship Council
FSC

Gut installiert // Bien installé // Ben installato

d // Das Herz der Haustechnik

Wie ein Herz versorgt die Batterie die vier Gebäude mit Leben – in Form von Wasser. Die vorgegebenen und engen Platzverhältnisse machten eine sorgfältige Planung der Installation notwendig. Es gelang der Firma Schaub Haustechnik in Horgen, alles auf einer Ebene zu platzieren und somit für die Wartung gut zugänglich zu machen. Aber nicht nur in diesem Bereich wurde Einheitlichkeit angestrebt, sondern auch bei der Wahl des Produktes. Nussbaum lag insofern nahe, als die Oltnen Sanitärspzialisten jedes einzelne Teil aus einer Hand liefern können. In diesem Fall kamen Optipress- und Optipress-Therm-Systeme in Edelstahl sowie Rotguss-Armaturen zum Einsatz, inklusive eines gemäss Kundenvorgabe geschweissten 3-fach Verteilers – ein Kundenservice, der gerne in Anspruch genommen wird. Michael Schaub, Leiter des Sanitär-Bereiches im ausführenden Familienunternehmen: «Sämtliches Material war optimal vorbereitet und fehlerfrei. Bei einer Nachtübung wie dieser spart das enorm Zeit!»



f // Au cœur de la technique de bâtiment

Tout comme un véritable cœur, la nourrice insuffle la vie au sein de ces quatre bâtiments – en contribuant à la distribution de l'eau. Un espace disponible restreint exigeait une planification soignée de l'installation. L'entreprise Schaub Haustechnik de Horgen est parvenue à tout installer sur un niveau, assurant ainsi un accès aisé pour la maintenance. Le souci d'uniformisation ne s'est pas limité à ce domaine, mais s'est décliné également dans le choix du produit. Dans ces circonstances, Nussbaum s'est imposé comme une évidence, car les spécialistes sanitaires d'Olten pouvaient livrer, pièce par pièce, directement sur chaque chantier. Dans le cas présent, il s'agissait des tuyaux en acier inoxydable et des raccords Optipress, du système Optipress-Therm, de la robinetterie en bronze, sans omettre une nourrice soudée exécutée selon un plan réalisé par le client. Ce service particulier connaît un franc succès auprès de la clientèle. Michael Schaub, responsable du domaine sanitaire de l'entreprise familiale exécutrice, déclare: «Tout le matériel était préparé de façon optimale et conforme à la demande. Pendant une opération telle que celle-là, exécutée de nuit, cela fait gagner énormément de temps!»

i // Il cuore dell'impiantistica

Come un cuore la batteria approvvigiona d'acqua i quattro edifici. Il poco spazio a disposizione richiedeva un'attenta progettazione dell'installazione. La ditta Schaub Haustechnik di Horgen è riuscita a collocare tutto su un solo piano rendendo, pertanto, l'installazione ben accessibile per i lavori di manutenzione. Non era però solo in questo ambito che si ricercava l'omogeneità bensì anche nella scelta dei prodotti. Optare per Nussbaum era sensato dato che la ditta di Olten, specializzata nel settore sanitario, era in grado di offrire tutti i prodotti richiesti. Per l'installazione si scelsero i sistemi Optipress e Optipress-Therm in acciaio inox, rubinetteria in bronzo e una batteria triplice saldata secondo le istruzioni del committente, servizio cui i clienti fanno volentieri ricorso. Michael Schaub, responsabile del settore sanitario dell'azienda a conduzione familiare che ha eseguito i lavori, commenta: «Tutto il materiale era di primissima qualità e preparato in modo ottimale. Soprattutto in caso di installazione notturna, come nel presente caso, questo consente un enorme risparmio di tempo!»

d // Vier Boiler und ein Tichelmann

Heisses Wasser auf Abruf, aber mit möglichst wenig Energie aufbereitet – das erlauben die vier Boiler à 500 Liter mit Innentaucher, die ihre zwei 2500-l-Vorgänger ersetzen. Diese Verkleinerung hat zwei ganz praktische Gründe: Die neuen Brauchwasser-Erwärmer mussten für die Anlieferung durch die bestehenden Gebäudeöffnungen passen und verbrauchen zudem weniger Strom. Das Besondere an diesen vier Geräten aber ist, dass sie nach dem sogenannten Tichelmann-System untereinander gekoppelt sind. Die im Vergleich zur Serien-Installation doch eher seltene Parallelschaltung von mehreren Boilern ist sehr anspruchsvoll. Für deren gleichmässige Auslastung ist beim Ablängen und Positionieren der Rohre millimetergenaues Arbeiten zwingend.

Die vierte Generation von Nussbaum-Kunden

Diese Präzision sieht man. Und damit sind wir wieder bei der Ästhetik von Sanitärinstallationen. «Wir legen viel Wert auf übersichtliche, ja bewusst gestaltete Installationen», verrät Michael Schaub. «Für uns sind das kleine Kunstwerke, an denen sich das Auge immer wieder erfreuen darf. Mit den auch attraktiv anzuschauenden Nussbaum-Produkten und ihrem wirklich vollständigen Sortiment gelingt es, eine Installation buchstäblich aus einem Guss zu erstellen.» Das ist bei der Horgener Haustechnik-Firma seit vier Generationen der Fall. Und daran wird sich laut Michael Schaub so schnell nichts ändern.

f // Quatre chauffe-eau et un Tichelmann

De l'eau chaude à la demande, mais préparée avec un minimum d'énergie – voilà ce que garantissent les quatre chauffe-eau de 500 litres avec échangeur interne, qui remplacent leurs deux prédécesseurs de 2500 l chacun. Cette diminution de taille s'imposait pour deux raisons pratiques: les nouveaux chauffe-eau d'eau sanitaire devaient pouvoir passer par les ouvertures du bâtiment lors de la livraison et avoir une consommation d'énergie réduite. La grande particularité de ces quatre appareils réside néanmoins dans le fait qu'ils sont couplés entre eux selon le «système Tichelmann». Assez rarement utilisé, le raccordement en parallèle est très complexe par rapport au montage en série. Pour la sollicitation simultanée des appareils, un travail au millimètre près est de mise lors de la coupe et du positionnement de la tuyauterie.

La quatrième génération de clients Nussbaum

Cette précision se constate de visu. Et voilà qui nous ramène à l'esthétique des installations sanitaires. «Nous accordons une grande importance au fait que les installations soient conçues clairement et réalisées de façon pensée», nous avoue Michael Schaub. «Pour nous, il s'agit de petits chefs-d'œuvre enthousiasmant le regard à chaque fois. Avec l'apport des attrayants produits Nussbaum à l'assortiment réellement complet, il est vraiment aisé de réaliser une installation d'un seul jet.» Dans l'entreprise de technique du bâtiment d'Horgen, c'est le cas depuis quatre générations. Et selon les dires de Michael Schaub, ce n'est pas près de changer.

i // Quattro scaldacqua e sistema Tichelmann

Acqua calda in ogni istante, comunque possibilmente approntata con un ridottissimo consumo di energia – è ciò che consentono i quattro scaldacqua da 500 litri a scambiatore interno sostituenti i due predecessori da 2500 litri. La scelta delle dimensioni ridotte aveva due motivi pratici: i nuovi scaldacqua dovevano passare attraverso le esistenti aperture negli edifici; un fattore determinante era inoltre il loro ridotto consumo energetico. La particolarità di questi quattro apparecchi è che sono collegati tra di loro mediante il cosiddetto sistema Tichelmann. Rispetto all'installazione in serie, il funzionamento in parallelo di più scaldacqua è piuttosto complicato. Per garantire un carico omogeneo degli scaldacqua i tubi vanno tagliati a misura e posati con precisione millimetrica.

La quarta generazione di clienti Nussbaum

La precisione è ben visibile. E questo ci riporta all'estetica delle installazioni sanitarie. «Attribuiamo grande importanza a installazioni chiare, predisposte consapevolmente», ribadisce Michael Schaub. «Per noi sono piccole opere d'arte che deliziano gli occhi. Il completo assortimento Nussbaum con prodotti dall'estetica attraente consente la realizzazione di installazioni «tutte d'un pezzo». È da ben quattro generazioni che l'azienda d'impiantistica di Horgen esegue i montaggi in base a questo principio. E secondo Michael Schaub sarà così anche in futuro.

