

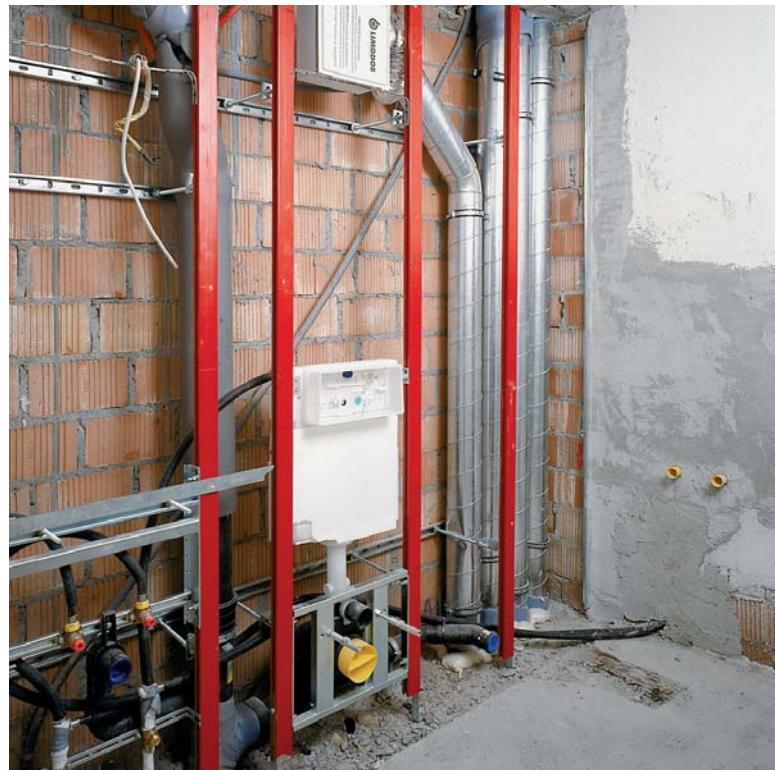


Der 4-geschossige Wohnblock «Rhyblick» in Sisseln/AG.

Wohnblock «Rhyblick» in Sisseln/AG

# Generalstabsmässig geplante Sanierung

Der Block mit 28 Wohnungen ist 26 Jahre alt. In weniger als vier Monaten wurden in sämtliche Wohnungen ein neues Bad und eine neue Küche eingebaut. Alle sanitären und elektrischen Installationen sind neu. Die Heizung war kurz vorher saniert worden. Bei moderatem Mietzinsaufschlag kommen die Bewohner in den Genuss eines Komforts, wie er sonst nur in Neubauwohnungen zu haben ist.



## Sanitärinstallationen schnell und rationell

Für Daniel Weber, Projektleiter der Sanitär-Unternehmung Paul Weber in Liestal, sind bei einem derartigen Grossauftrag drei Dinge ausschlaggebend:

- die Montagefreundlichkeit des Sanitär-Installationssystems,
- ein einziger Lieferant und Ansprechpartner,
- Systemkomponenten, die aufeinander abgestimmt sind.

In der Sanitär-Unternehmung Paul Weber ist man von den Montage-Vorteilen des Press-Systems begeistert. Und Franco Alù, Chefmonteur der Firma Paul Weber, ergänzt: «Der Lieferservice von Nussbaum Basel ist überdurchschnittlich. Wir bekamen täglich alles, was wir brauchten. Das ist wichtig, wenn man während Monaten mit 5 bis 6 Monteuren auf der Baustelle ist.»



Alle alten Badezimmer (Bild oben links) wurden komplett entfernt. Die Kombination des Sanitär-Installationssystems Optiflex mit dem flexiblen Vorwandsystem Optivis gestattete äusserst rationelles Arbeiten.



Franco Alù von Paul Weber Sanitär:  
«Das Vorwandsystem Optivis hat uns die Arbeit gewaltig erleichtert.»



**Sie alle lobten die Zusammenarbeit mit Nussbaum:**  
**Von links: Franco Alù und Daniel Weber (beide von Paul Weber Sanitäre Anlagen), Martin Hächler (R. Nussbaum AG Basel), Beat von Arx (San Reno Generalplaner AG), Beat Bracher (Sanplan Ingenieure AG).**



## Alles neu mit Nussbaum

Im Wohnblock «Rhyblick» wurde gründlich saniert. Das alte Leitungsnetz hat man komplett entfernt und durch ein neues ersetzt. Die Kellerverteilungen und die Steigleitungen sind im bewährten Nussbaum Optipress-System aus rostbeständigen Edelstahlrohren und Fittings aus Spezial-Rotguss erstellt worden. Für die Feinverteilung auf den Stockwerken kam das vielseitige System Optiflex-Press zum Einsatz. Fürs Verpressen der eingesetzten Installationssysteme von Nussbaum benötigt man nur ein einziges Presswerkzeug.

## Viel Lob für Optivis

Lob erntete das Vorwandsystem Optivis, das in Kombination mit dem Sanitär-Installationssystem Optiflex als besonders rationell beurteilt wurde. Das praktische Vorwandsystem Optivis aus Schienen, Ständerprofilen und vorgefertigten Elementen wird nicht nur bei Neubauten, sondern auch bei Sanierungen wegen seiner Flexibilität und einfachen Handhabung geschätzt. Im «Rhyblick» wurden auch die in den grösseren Wohnungen vorhandenen Separat-WCs mit Optivis ausgekleidet.

## Nichts war dem Zufall überlassen

So wie man genau wusste, warum man Sanitär-Installationssysteme und das Vorwandsystem von Nussbaum wählte, so war der ganze Arbeitsablauf minutiös geplant. Bereits ein Jahr vor Beginn der Sanierungsarbeiten wurden die Mieter ein erstes Mal orientiert. Dann folgten schriftliche Informationen über jede Phase des Umbaus. In den vier Hauseingängen gab ein Netzplan detailliert Auskunft, wann was in jeder einzelnen Wohnung passiert. Einzelne Mieter sind während der vier Wochen ausgezogen, in denen in der eigenen Wohnung gearbeitet wurde. Andere haben sich mit einem zur Verfügung gestellten provisorischen WC und der Gemeinschaftsdusche über die Runden geholfen.

Erwähnenswert ist eine Aktion der Bauherrschafft, die die alten Einbauküchen, Lavabos, Badewannen und WCs sorgfältig ausbauen liess und einer gemeinnützigen Organisation übergab. Diese transportierte das Material nach Bosnien, wo viele Leute froh sind über so gut erhaltene Artikel.



**Die alten Einbauküchen, Lavabos, Badewannen und WCs wurden einer gemeinnützigen Organisation für den Abtransport nach Bosnien übergeben.**

### Am Umbau Beteiligte

Eigentümerin:	Vorsorgestiftung ALSTOM, 5036 Oberentfelden
Vertreten durch:	Charles Barrier Immobilien AG, 5004 Aarau
Generalplaner:	San Reno Generalplaner AG, 5001 Aarau
Planung Haustechnik:	Sanplan Ingenieure AG, 4410 Liestal
Sanitärinstallationen, Heizung:	Paul Weber, Sanitär/Heizung, 4410 Liestal
Dauer des Umbaus:	März bis Juni 2000



### Damit im Haus rund ums Wasser alles rund läuft.

R. Nussbaum AG  
 Metallgiesserei  
 und Armaturenfabrik  
 Martin-Disteli-Strasse 26  
 Postfach  
 CH-4601 Olten  
 Telefon 062 286 81 11  
 Fax 062 286 84 84  
 e-mail: [info@nussbaum.ch](mailto:info@nussbaum.ch)  
 Internet: [www.nussbaum.ch](http://www.nussbaum.ch)

Filialen in Basel, Bern, Biel, Brig,  
 Giubiasco, Kriens, Lausanne,  
 St. Gallen, Wangen b. Olten, Zürich