

Nussbaum **live**



Optipress – top Qualität, lange Lebensdauer und höchste Sicherheit Fünf verschiedene Leitungsnetze mit fünf unterschiedlichen Rohrdimensionen waren im Medical-Neubau zu installieren. Sanitärinstallateur Paul Huser ist des Lobes voll: «Kein anderes Installationssystem ist so montagefreundlich wie Optipress von Nussbaum.»

Im 4-geschossigen Neubau für Medical-Produkte wird in geschlossenen Reinnräumen produziert

Hägglingen / AG

Ein Hightech-Neubau für Medizinaltechnik, bestückt mit Optipress von Nussbaum

Die Riwisa AG Kunststoffwerke hat einen einzigartigen Fabrikneubau erstellt. In speziellen Reinnräumen von insgesamt 2000 m² Fläche sind zahlreiche Spritzgiessautomaten installiert. Mit diesen lassen sich Implantate und medizinische Apparaturen (z.B. Inhaliergeräte) nach neuartigen Produktionskonzepten herstellen. Höchste Qualität, rationellste Montage und ein überzeugendes Dienstleistungsangebot waren auch für die Wahl des Sanitär-Installationssystems Optipress von Nussbaum ausschlaggebend.

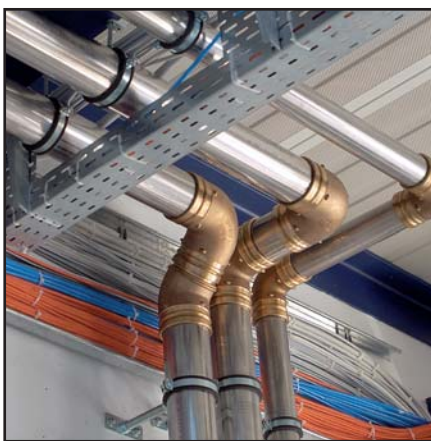
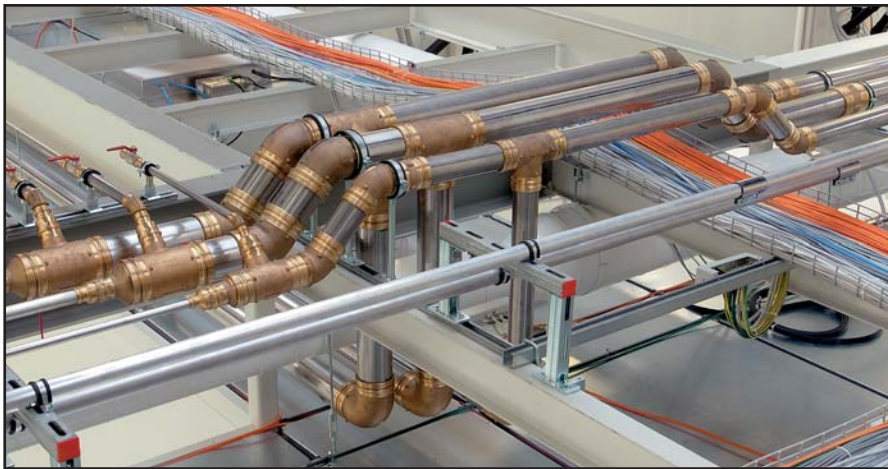
Sanitärinstallateur Paul Huser: «Die Nussbaum-Pressetechnik erlaubt rationellstes Arbeiten»



Die Riwisa AG gilt als dynamischer und innovativer Lieferant ganzheitlicher Lösungen im Kunststoffsektor

Gut ins

Gut installiert – mit Installationssystemen und Armaturen aus einer Hand. Zu jedem Sanitär-Installationssystem und zu jeder Rohrdimension hält Nussbaum ein umfassendes Fittingprogramm mit Bögen, Winkeln, T-Stücken und Reduzierstücken bereit, alle wahlweise zum Pressen oder zum Verschrauben. Auch ein komplettes und in jeder Hinsicht kompatibles Armaturenprogramm steht zur Verfügung. Im Riwisa-Neubau sind denn auch alle Abstellhahnen, Klappen, Druckreduzierventile und Feinfilter von Nussbaum.



Kunststoffartikel in Perfektion

Die Riwisa AG zählt zu den innovativsten Kunststoffverarbeitern Europas. Das Unternehmen ist auf anspruchsvolle Artikel und Baugruppen aus Kunststoff spezialisiert. Es ist in der Lage, auf diesem Sektor ganzheitliche Lösungen zu entwickeln und zu realisieren. Das hochmoderne, neue Fabrikationsgebäude wurde just zum 55-Jahr-Jubiläum der Firma fertiggestellt. Nichts war dem Zufall überlassen worden. Qualität, Funktionssicherheit und

Wirtschaftlichkeit waren die entscheidenden Kriterien. Bis auf Weiteres produziert man im Medical-Neubau Inhaliergeräte für Asthmatiker, die von der pharmazeutischen Industrie weltweit vertrieben werden.

Fünf Leitungsnetze – ein System

Rund 2'500 m Optipress-Edelstahlrohre wurden im neuen Fabrikationsgebäude verlegt. Die Kalt- und Warmwasserleitungen umfassen Rohre der Dimensionen 42 und 35 mm. Ausgesprochen aufwändig gestaltete sich dabei die Installation der Kühlwasserleitungen (12 °C Kühlwasser in Rohren von Ø 54 mm und 27 °C Kühlwasser in Rohren von Ø 108 mm). Jede der rund zwanzig Spritzgiessmaschinen musste mit Vor- und Rücklauf an einen der beiden Kühlwasserkreisläufe angeschlossen werden. «Zum Glück habe ich mit Optipress gearbeitet», sagt dazu Paul Huser, «denn die engen Radien wären mit einem anderen System gar nicht zu bewältigen gewesen».

Druckluft aus Optipress XL-Rohren Die Druckluft muss absolut rein sein, wenn Medizinal-Artikel in Reinräumen

hergestellt werden. Der Druckluftkompressor und die Absorptionsanlage mit Ultrafilter und Trockner sind im Altbau untergebracht. Die Druckluftleitungen wurden mit Optipress XL-Rohren von Ø 89 mm ausgeführt.

Einzigartig montagefreundlich

Vor der Zeit des Riwisa-Neubaus arbeitete die Paul Huser AG mit Installationssystemen anderer Anbieter. «Nach den Erfahrungen mit diesem Neubau muss ich sagen, dass Optipress die beste Wahl gewesen ist und dass ich sonst kaum so schnell gewesen wäre. Ich bin von Optipress begeistert», sagt Paul Huser jetzt.

Alles mit einem Presswerkzeug

«Das war einfach super», schwärmt Paul Huser, Inhaber des gleichnamigen Sanitär-Installationsunternehmens, «sämtliche Verpressungen im ganzen Gebäude habe ich mit dem gleichen Presswerkzeug von Nussbaum ausgeführt.» Tatsächlich lassen sich alle Presssysteme von Nussbaum mit ein- und demselben Presswerkzeug verpressen. Im Nu ist die Pressbacke für die jeweilige Rohrdimension eingesetzt.



Optipress-Rohre aus Edelstahl mit Fittings und Armaturen aus Spezial-Rotguss

tailliert



Optipress, das montagefreundliche und wirtschaftliche Sanitär-Installationssystem, basiert auf modernster Pressverbindungstechnik



Nussbaum stellt den Sanitärinstallateuren ein komplettes, in jeder Hinsicht kompatibles Armaturen-Programm zur Verfügung

Beratung inbegriffen Wer mit Nussbaum-Systemen arbeitet, erhält jederzeit kompetente Auskunft, wenn er etwas wissen muss. Die fachkundige Beratung erweist sich in manchen Fällen als äusserst wichtig. Bei der Installation der Druckluftleitungen im Riwisa-Neubau sind eine ganze Reihe von Fragen aufgetaucht, die vom Kundenberater bzw. vom Anwendungstechniker bei Nussbaum souverän und rasch beantwortet wurden.

Heute bestellt, morgen geliefert Der Liefer-Service von Nussbaum wurde auf der Baustelle in Hägglingen als «absolut top» beurteilt. Was man im Auslieferungslager Olten bis 16 Uhr bestellte, war am nächsten Morgen in der Werkstatt oder direkt auf der Baustelle verfügbar.



Ultrafilter- und Entfeuchtungsaggregat der Druckluftanlage mit den Ableitungen in Optipress XL Ø 89 mm.



«Ich bin von Optipress begeistert», sagt Sanitär-Installateur Paul Huser (links im Bild). Rechts neben ihm Hansruedi Gasser (R. Nussbaum AG) und Michael Nielsen (Meister Spritzerei, Medical-Abt. der Riwisa AG)

Beteiligte am Bau «Riwisa medical»

Bauherr: Riwisa AG, Kunststoffwerke, 5607 Hägglingen
Architekt: H.R. Kohli, dipl. Arch. HTL/STV, 8712 Stäfa
Sanitär-Planer: IBN Ingenieurbüro Niedermann, 5314 Kleindöttingen
Sanitär-Unternehmer: Paul Huser AG, 5607 Hägglingen
Baubeginn: Ende 1999
Fertigstellung: Herbst 2001

Presstechnik = Zeitgewinn und Sicherheit Sekundenschnell ist die Optipress-Verbindung hergestellt: Fitting auf das entgratete Edelstahlrohr schieben – pressen – fertig. Die Pressgeometrie der System-Pressbacken stellt durch Verformung eine absolut sichere Verbindung her. Mit den modernen Presswerkzeugen von Nussbaum lassen sich alle Dimensionen von DN 12 bis DN 100 einfach und sicher verpressen. Man braucht nur die Pressbacke für die jeweilige Rohrweite einzusetzen. Die eingebaute Elektronik überwacht den ganzen Pressvorgang und bestätigt optisch und akustisch korrekte Verpressungen.

Die SC-Kontur für zusätzliche Sicherheit Damit auf grossen Baustellen wirklich keine Verpressung vergessen wird, ist das Optipress-System mit einer zusätzlichen Sicherheit, der SC-Kontur, versehen. (SC steht für Security Checked = sicherheitsgeprüft, die damit ausgerüsteten Fittings tragen einen grünen Punkt.) Die SC-Kontur ist sichtbar undicht, solange sie nicht verpresst ist. Vergessene Verpressungen werden so bei einer Prüfung mit Wasser sofort erkannt.

R. Nussbaum AG
Metallgiesserei
und Armaturenfabrik
Martin-Disteli-Strasse 26
Postfach
CH-4601 Olten
Tel. 062 286 81 11
Fax 062 286 84 84
info@nussbaum.ch
www.nussbaum.ch

Filialen in Basel, Bern, Biel,
Brig, Carouge, Crissier, Dornbirn,
Giubiasco, Kriens, St. Gallen,
Wangen b. Olten und Zürich

