

# Nussbaum **live**

## Sistemi nuovi in muri d'epoca

Come insegna un'antica saggezza nel campo dell'edilizia, ristrutturare un fabbricato è spesso più complesso che farlo nuovo. Ciò è tanto più vero se si tratta di edifici storici, sotto la tutela dei monumenti. Per il risanamento totale di un'antica dimora patrizia nel centro storico di Soletta si è ricorso pertanto agli specialisti e ai sistemi costruttivi migliori.

Le parti più antiche del fabbricato risalgono al XV-XVI secolo e nel corso della sua esistenza questo imponente edificio è stato ristrutturato più volte. Dal XIX secolo l'immobile è servito da negozio per diversi artigiani. Alla fine si è deciso per una completa conversione della destinazione d'uso, con la realizzazione di sette appartamenti e alcuni locali commerciali al piano terra. Buona parte degli interni e quindi anche l'infrastruttura tecnica sono stati sostituiti completamente, ad eccezione degli elementi costruttivi posti sotto la tutela dei monumenti.



**Quando non tutto è «a piombo»**  
Come è noto, l'insidia degli edifici d'epoca è che non si sa bene cosa nascondano sotto la superficie e quali sorprese i progettisti o la dit-

ta installatrice debbano mettere in conto. Non è raro infatti che dal punto di vista costruttivo non tutto sia «a

piombo». Al tecnico è richiesta una buona dose di flessibilità e capacità di improvvisazione e, non da ultimo, anche l'uso di sistemi costruttivi adeguati. Con la scelta di rubinetteria tutta Nussbaum, come pure di Optipress e Optiflex per la rete di distribuzione dell'acqua potabile nelle colonne montanti come pure la distribuzione nei piani, la ditta R. Saudan ha impiegato per l'intero edificio sistemi con configurazione reciproca ottimale. La conseguenza logica di questa scelta: tutti i componenti sono intercompatibili, tutte le connessioni possono essere realizzare a pressione con notevole risparmio di tempo e sono prodotte dallo stesso costruttore. La rubinetteria Nussbaum, nell'estetica dominante Easy-Top con i suoi eleganti volantini di tipico colore blu, è inoltre all'altezza del requisito auspicabile di scantinati chiari e gradevoli.





*Lorenz Uhlmann (R. Saudan, caporeparto sanitari), Andreas Wenger (R. Saudan, capoinstallatore sanitari), Andreas Gasser (R. Nussbaum SA, Olten), Davide Vietri (R. Saudan, disegnatore sanitari)*

## Partecipanti ai lavori

Impresa generale:

Unirenova Luzern, 6003 Lucerna

Progettazione impianti idrosanitari:

IKP AG, 3053 Münchenbuchsee

Installazione impianti idrosanitari:

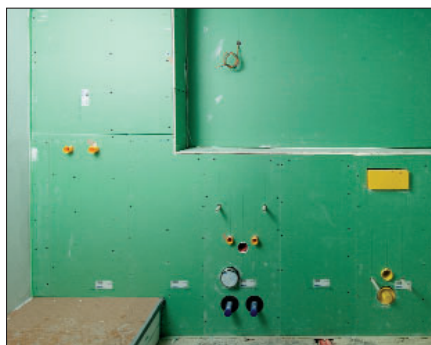
R. Saudan, 4500 Soletta

Inizio dei lavori:

primavera 2004

Completamento:

autunno 2005



## Come su misura

Particolarmente indicato in questo elegante edificio d'epoca risulta il sistema premurale Optivis-Tec che ha facilitato in maniera ottimale i lavori della ditta R. Saudan nei bagni delle unità residenziali. Poiché nessun angolo era uguale all'altro e nessuna linea retta era davvero retta, gli installatori hanno dovuto poter fare affidamento sull'adattabilità di Optivis-Tec. Questo sistema è costituito da binari profilati e collegamenti angolari che consentono il posizionamento e il montaggio di moduli lavabo, vasca da bagno e WC, di valvole sottomuro, di contatti dell'acqua e di altra rubinetteria

ria praticamente in qualsiasi situazione architettonica e senza alcun problema. Grazie al suo peso ridotto, questa costruzione a parete non grava ulteriormente sulla statica: un aspetto di non poco conto negli edifici d'epoca.

## L'azienda installatrice

La ditta R. Saudan è una delle più importanti aziende di installazione di impianti sanitari e lavori di lattoneria di Soletta e dintorni. L'azienda, fondata nel 1947, occupa circa



## R. Nussbaum SA

Produttore di rubinetteria

e di sistemi per la tecnica sanitaria

Martin-Disteli-Strasse 26

Postfach

CH-4601 Olten

Tel. 062 286 81 11

Fax 062 286 84 84

info@nussbaum.ch

www.nussbaum.ch

Succursali a Giubiasco, Basilea, Berna, Bienne, Briga, Carouge, Crissier, Dornbirn, Kriens, San Gallo, Trimbach, Zurigo



85 dipendenti e 17 apprendisti. Offre l'intera gamma di lavori e servizi del settore, dalla consulenza alla progettazione, dall'allestimento di soluzioni energetiche e perizie all'esecuzione di lavori nei campi: impianti sanitari, riscaldamento, condizionamento/ventilazione, lattoneria, tetti piani, parafulmini, nonché servizio clienti e manutenzioni. Ormai da decenni le ditte Saudan e Nussbaum formano un buon team che si sostiene a vicenda. Questa fiducia ha trovato espressione anche in proposte di miglioramento dei prodotti che Nussbaum è lieta di accogliere e che documentano l'aderenza di questi sistemi alla realtà pratica.