

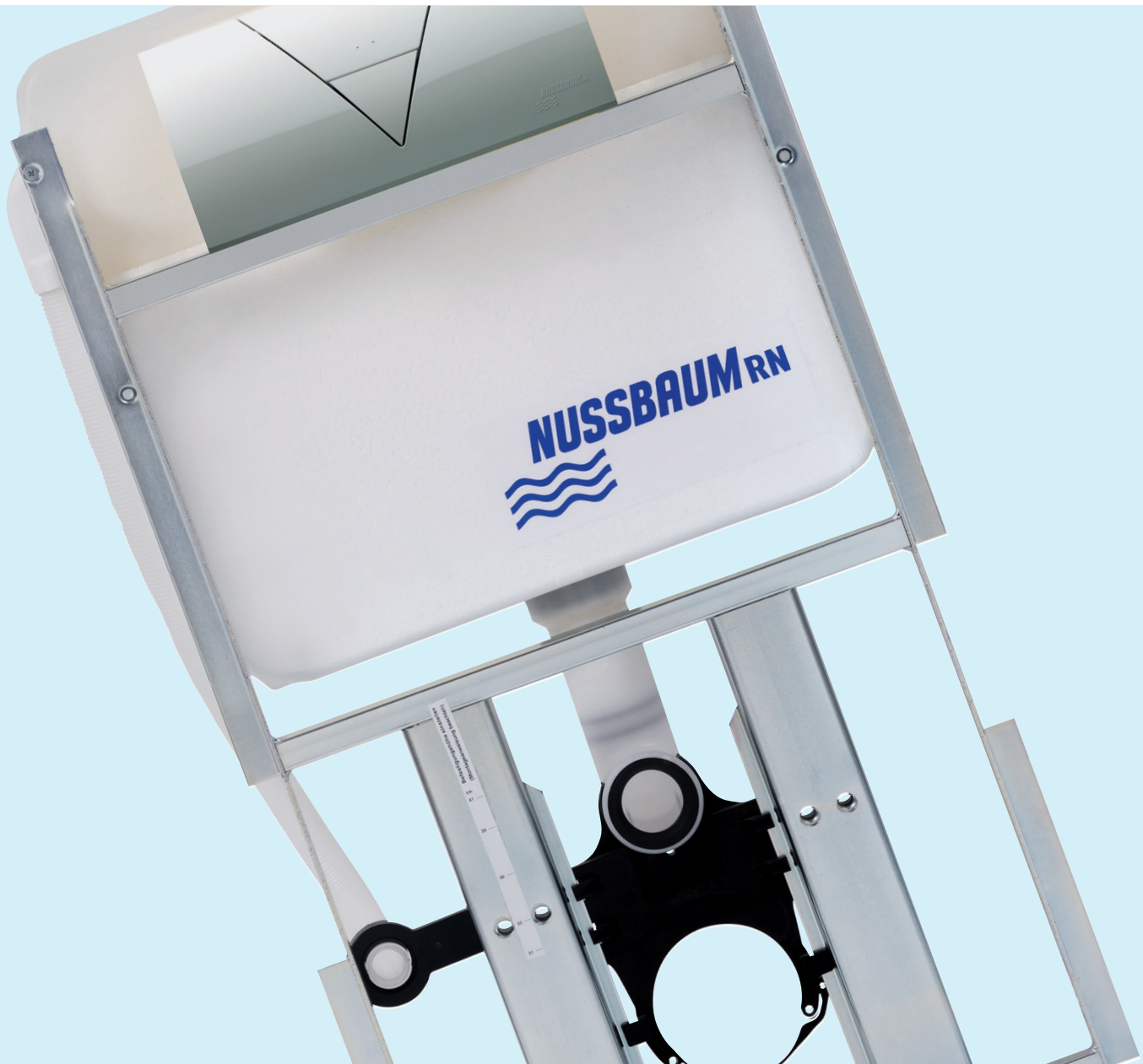
+ Gut installiert
+ Bien installé
+ Ben installato

NUSSBAUM^{RN}


Serviceanleitung Nussbaum-Spülkästen

**Instructions de service pour
réservoirs de chasse Nussbaum**

Istruzioni di servizio cassette Nussbaum



Einstellungen / Ersatzteile / Störungsbehebung

Réglages / Pièces de rechange / Suppression des perturbations

Regolazioni / Pezzi di ricambio / Eliminazione dei disturbi

04/2010

Nussbaum-UP-Spülkasten

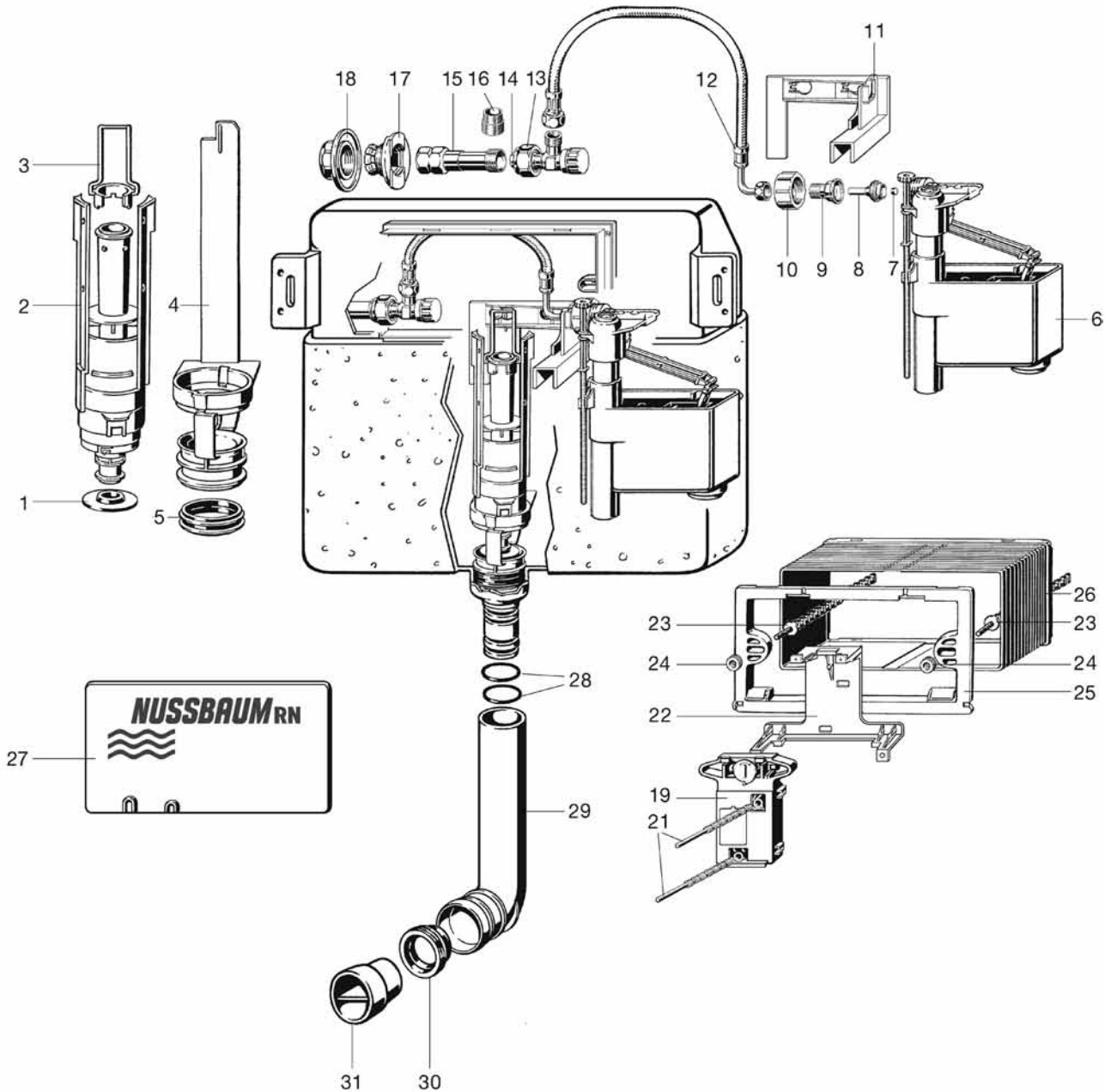
72070.21 / 71060.22 H 980
 71060.23 / 72080.23 H 1130
 Betätigung von vorne

Réservoir de chasse encastré Nussbaum

72070.21 / 71060.22 H 980
 71060.23 / 72080.23 H 1130
 avec commande frontale

Nussbaum-Cassetta sotto muro

72070.21 / 71060.22 H 980
 71060.23 / 72080.23 H 1130
 con comando frontale



Stückliste

Pos.	Bezeichnung	Art. Nr.	Pos.	Bezeichnung	Art. Nr.
1	Hebeglockendichtung	72090.32	16	Anschlussnippel	72090.67
2	Hebeglocke	72090.30	17	Klemmflansch	72090.68
3	Bügel für Hebeglocke	72090.34	18	Überwurfmutter	72090.68
4	Ablaufventilsitz	72090.30	19	Betätigungsmechanik für 2-Mengen-Funktion	72090.70
5	Lippendichtung	72090.40	21	Betätigungsstifte-Satz	72090.74
6	Füllventil	72090.50	22	Stütze	72090.85
7	Füllventildichtung	72090.32	23	Gewindebolzen-Satz	72090.80
8	Düse für Füllventil		24	Mutter für Gewindebolzen	72090.80
9	Anschlusssteil		25	Grundrahmen	72090.82
10	Überwurfmutter		26	Revisionschacht	72090.84
11	Füllventilhalterung	72090.50	27	Schachtabdeckung	72090.86
12	Panzerschlauch mit Dichtung	72090.62	28	Spülrohrdichtung	72090.90
13	Eckventil	72090.64	29	Spülrohrbogen	72090.92
14	O-Ring zu Eckventil	72090.65	30	Lippendichtung für Spülrohrbogen	72090.94
15	Anschlussstutzen zu Eckventil	72090.66	31	Baustopfen für Spülrohrbogen	72090.96

Liste de pièces

Pos.	Désignation	Art. N°	Pos.	Désignation	Art. N°
1	Joint de cloche	72090.32	16	Pièce d'adaptation	72090.67
2	Cloche complète	72090.30	17	Guide plastique	72090.68
3	Etrier de cloche	72090.34	18	Contre-écrou	72090.68
4	Support de cloche avec siège	72090.30	19	Mécanisme pour 2 possibilités de rinçage	72090.70
5	Joint pour support	72090.40	21	Set de tiges	72090.74
6	Robinet-flotteur	72090.50	22	Support-guide	72090.85
7	Joint de robinet-flotteur	72090.32	23	Tiges de fixation	72090.80
8	Buse		24	Ecrous pour tiges de fixation	72090.80
9	Douille de raccordement		25	Cadre	72090.82
10	Ecrou		26	Cadre d'accès	72090.84
11	Support du robinet-flotteur	72090.50	27	Plaque provisoire	72090.86
12	Flexible avec joints	72090.62	28	Set de joints pour coude de rinçage	72090.90
13	Robinet équerre	72090.64	29	Coude de rinçage	72090.92
14	Joint torique du robinet équerre	72090.65	30	Joint torique	72090.94
15	Pièce traversante	72090.66	31	Bouchon de protection	72090.96

Lista dei pezzi

Pos.	Denominazione	N° art.	Pos.	Denominazione	N° art.
1	Guarnizione per campana	72090.32	16	Nipplo	72090.67
2	Campana	72090.30	17	Flangia di serraggio	72090.68
3	Fissaggio per campana	72090.34	18	Dado a risolto	72090.68
4	Sede di valvola di scarico	72090.30	19	Dispositivo di azionamento per funzione a 2 volumi	72090.70
5	Guarnizione a labbro	72090.40	21	Set di stanghette di azionamento	72090.74
6	Valvola di riempimento	72090.50	22	Supporto	72090.85
7	Guarnizione valvola di riempimento	72090.32	23	Set di perni filettati	72090.80
8	Ugello per valvola di riempimento		24	Dadi per perni filettati	72090.80
9	Raccordo		25	Elemento base	72090.82
10	Dado a risolto		26	Pozzo di revisione	72090.84
11	Supporto valvola di riempimento	72090.50	27	Copertura pozzo	72090.86
12	Tubo flessibile corazzato con guarnizione	72090.62	28	Guarnizione tubo di risciacquo	72090.90
13	Valvola ad angolo	72090.64	29	Curva tubo di risciacquo	72090.92
14	O-Ring per valvola ad angolo	72090.65	30	Guarnizione a labbro per curva tubo di risciacquo	72090.94
15	Bocchettone per valvola ad angolo	72090.66	31	Tappo per curva tubo di risciacquo	72090.96

Nussbaum-UP-Spülkasten

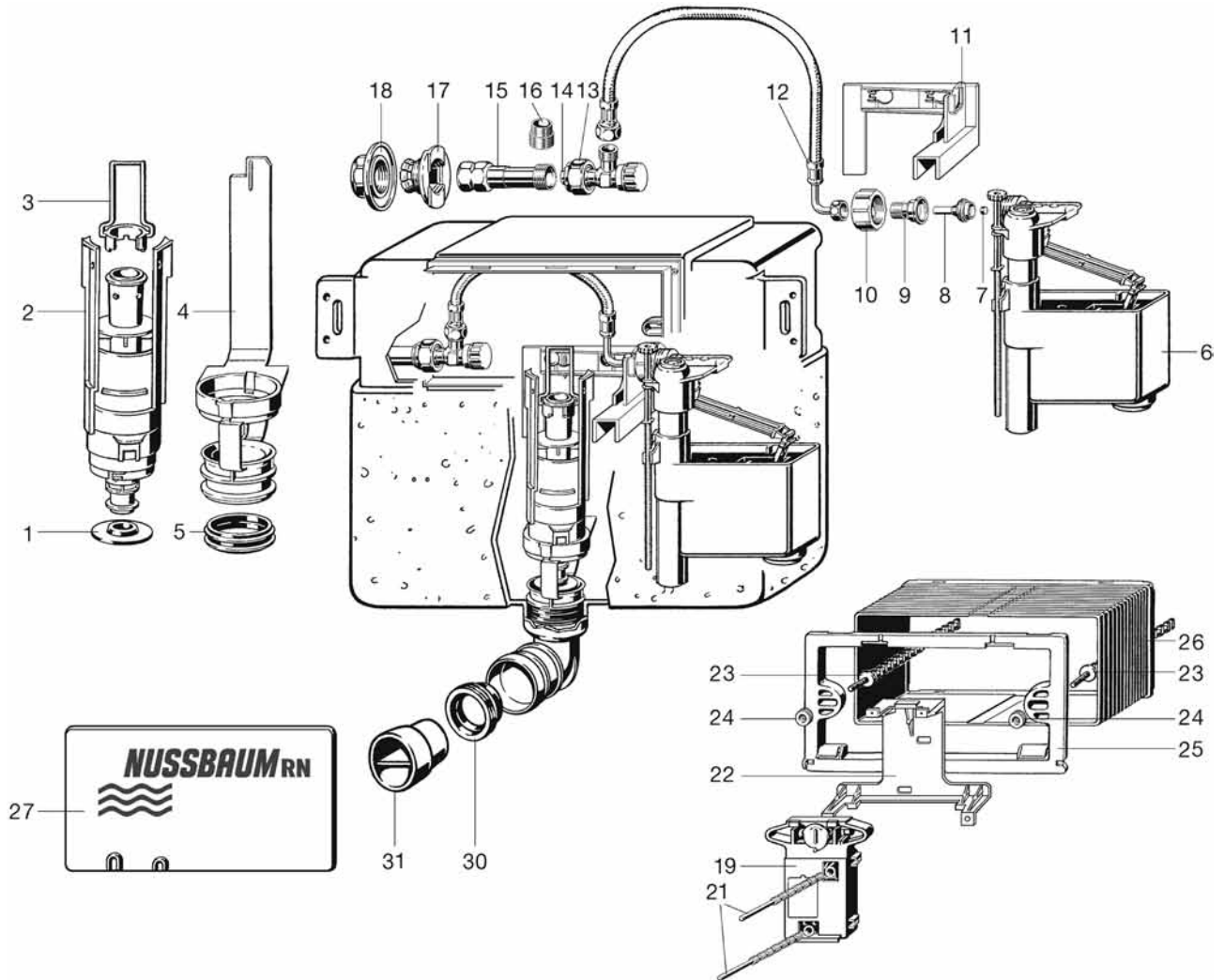
71060.21 H 850
 Betätigung von vorne

Réservoir de chasse encastré Nussbaum

71060.21 H 850
 avec commande frontale

Nussbaum-Cassetta sotto muro

71060.21 H 850
 con comando frontale



Stückliste

Pos.	Bezeichnung	Art. Nr.	Pos.	Bezeichnung	Art. Nr.
1	Hebeglockendichtung	72090.32	16	Anschlussnippel	72090.67
2	Hebeglocke	72090.30	17	Klemmflansch	72090.68
3	Bügel für Hebeglocke	72090.34	18	Überwurfmutter	72090.68
4	Ablaufventilsitz	72090.30	19	Betätigungsmechanik für 2-Mengen-Funktion	72090.70
5	Lippendichtung	72090.40	21	Betätigungsstifte-Satz	72090.74
6	Füllventil	72090.50	22	Stütze	72090.85
7	Füllventildichtung	72090.32	23	Gewindebolzen-Satz	72090.80
8	Düse für Füllventil		24	Mutter für Gewindebolzen	72090.80
9	Anschlusssteil		25	Grundrahmen	72090.82
10	Überwurfmutter		26	Revisionschacht	72090.84
11	Füllventilhalterung	72090.50	27	Schachtabdeckung	72090.86
12	Panzerschlauch mit Dichtung	72090.62	30	Lippendichtung für Spülrohrbogen	72090.94
13	Eckventil	72090.64	31	Baustopfen für Spülrohrbogen	72090.96
14	O-Ring zu Eckventil	72090.65			
15	Anschlussstutzen zu Eckventil	72090.66			

Liste de pièces

Pos.	Désignation	Art. N°	Pos.	Désignation	Art. N°
1	Joint de cloche	72090.32	16	Pièce d'adaptation	72090.67
2	Cloche complète	72090.30	17	Guide plastique	72090.68
3	Etrier de cloche	72090.34	18	Contre-écrou	72090.68
4	Support de cloche avec siège	72090.30	19	Mécanisme pour 2 possibilités de rinçage	72090.70
5	Joint pour support	72090.40	21	Set de tiges	72090.74
6	Robinet-flotteur	72090.50	22	Support-guide	72090.85
7	Joint de robinet-flotteur	72090.32	23	Tiges de fixation	72090.80
8	Buse		24	Ecrous pour tiges de fixation	72090.80
9	Douille de raccordement		25	Cadre	72090.82
10	Ecrou		26	Cadre d'accès	72090.84
11	Support du robinet-flotteur	72090.50	27	Plaque provisoire	72090.86
12	Flexible avec joints	72090.62	30	Joint torique	72090.94
13	Robinet équerre	72090.64	31	Bouchon de protection	72090.96
14	Joint torique du robinet équerre	72090.65			
15	Pièce traversante	72090.66			

Lista dei pezzi

Pos.	Denominazione	N° art.	Pos.	Denominazione	N° art.
1	Guarnizione per campana	72090.32	16	Nipplo	72090.67
2	Campana	72090.30	17	Flangia di serraggio	72090.68
3	Fissaggio per campana	72090.34	18	Dado a risvolto	72090.68
4	Sede di valvola di scarico	72090.30	19	Dispositivo di azionamento per funzione a 2 volumi	72090.70
5	Guarnizione a labbro	72090.40	21	Set di stanghette di azionamento	72090.74
6	Valvola di riempimento	72090.50	22	Supporto	72090.85
7	Guarnizione valvola di riempimento	72090.32	23	Set di perni filettati	72090.80
8	Ugello per valvola di riempimento		24	Dadi per perni filettati	72090.80
9	Raccordo		25	Elemento base	72090.82
10	Dado a risvolto		26	Pozzo di revisione	72090.84
11	Supporto valvola di riempimento	72090.50	27	Copertura pozzo	72090.86
12	Tubo flessibile corazzato con guarnizione	72090.62	30	Guarnizione a labbro per curva tubo di risciacquo	72090.94
13	Valvola ad angolo	72090.64	31	Tappo per curva tubo di risciacquo	72090.96
14	O-Ring per valvola ad angolo	72090.65			
15	Bocchettone per valvola ad angolo	72090.66			

Nussbaum-UP-Spülkasten

71062.21 H 850

Betätigung von vorne

Réservoir de chasse encastré Nussbaum

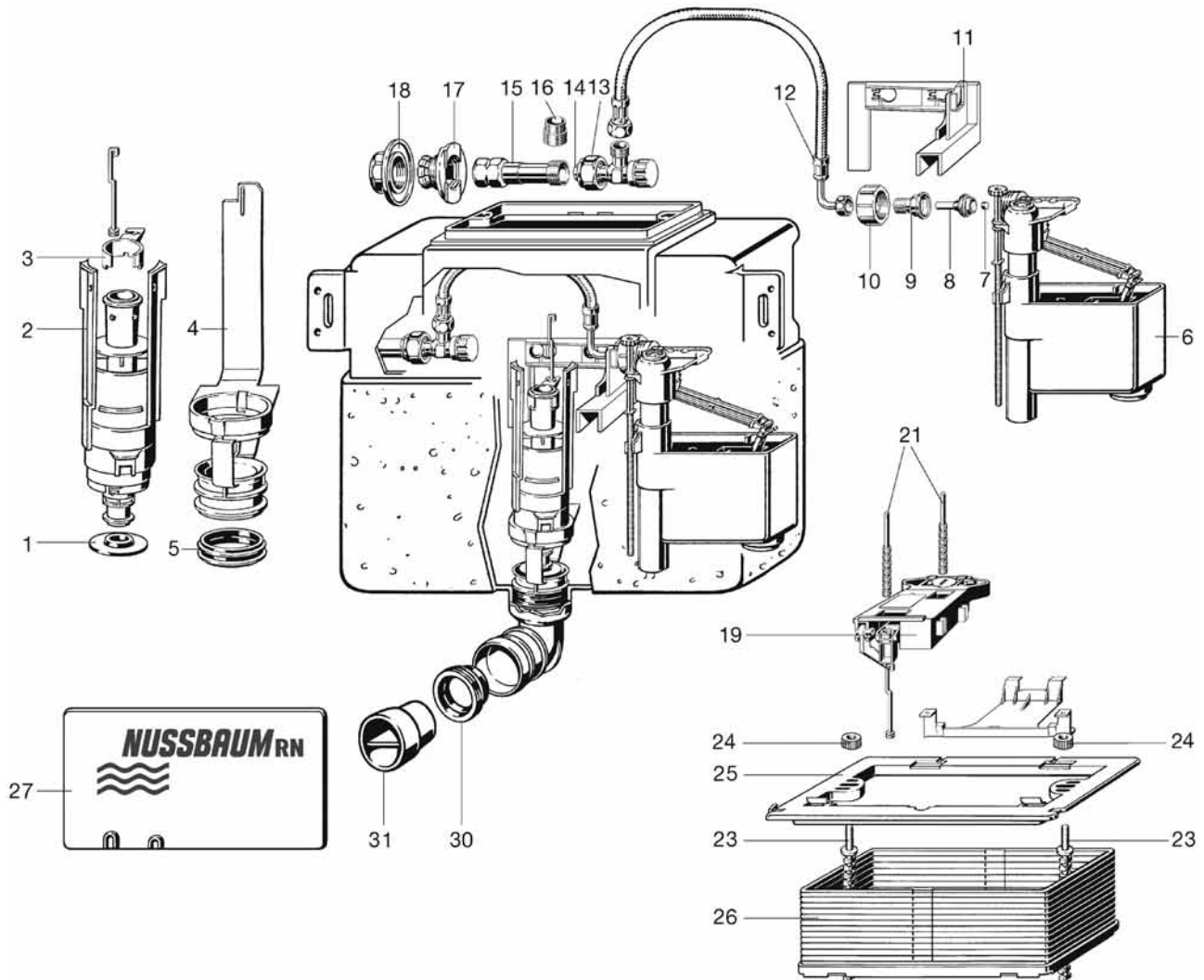
71062.21 H 850

avec commande frontale

Nussbaum-Cassetta sotto muro

71062.21 H 850

con comando frontale



Stückliste

Pos.	Bezeichnung	Art. Nr.	Pos.	Bezeichnung	Art. Nr.
1	Hebeglockendichtung	72090.32	16	Anschlussnippel	72090.67
2	Hebeglocke	72090.30	17	Klemmflansch	72090.68
3	Bügel für Hebeglocke	72090.34	18	Überwurfmutter	72090.68
4	Ablaufventilsitz	72090.30	19	Betätigungsmechanik für 2-Mengen-Funktion	72090.70
5	Lippendichtung	72090.40	21	Betätigungsstifte-Satz	72090.74
6	Füllventil	72090.50	22	Stütze	72090.85
7	Füllventildichtung	72090.32	23	Gewindebolzen-Satz	72090.80
8	Düse für Füllventil		24	Mutter für Gewindebolzen	72090.80
9	Anschlusssteil		25	Grundrahmen	72090.82
10	Überwurfmutter		26	Revisionschacht	72090.84
11	Füllventilhalterung	72090.50	27	Schachtabdeckung	72090.86
12	Panzerschlauch mit Dichtung	72090.62	30	Lippendichtung für Spülrohrbogen	72090.94
13	Eckventil	72090.64	31	Baustopfen für Spülrohrbogen	72090.96
14	O-Ring zu Eckventil	72090.65			
15	Anschlussstutzen zu Eckventil	72090.66			

Liste de pièces

Pos.	Désignation	Art. N°	Pos.	Désignation	Art. N°
1	Joint de cloche	72090.32	16	Pièce d'adaptation	72090.67
2	Cloche complète	72090.30	17	Guide plastique	72090.68
3	Etrier de cloche	72090.34	18	Contre-écrou	72090.68
4	Support de cloche avec siège	72090.30	19	Mécanisme pour 2 possibilités de rinçage	72090.70
5	Joint pour support	72090.40	21	Set de tiges	72090.74
6	Robinet-flotteur	72090.50	22	Support-guide	72090.85
7	Joint de robinet-flotteur	72090.32	23	Tiges de fixation	72090.80
8	Buse		24	Ecrous pour tiges de fixation	72090.80
9	Douille de raccordement		25	Cadre	72090.82
10	Ecrou		26	Cadre d'accès	72090.84
11	Support du robinet-flotteur	72090.50	27	Plaque provisoire	72090.86
12	Flexible avec joints	72090.62	30	Joint torique	72090.94
13	Robinet équerre	72090.64	31	Bouchon de protection	72090.96
14	Joint torique du robinet équerre	72090.65			
15	Pièce traversante	72090.66			

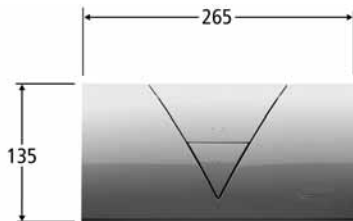
Lista dei pezzi

Pos.	Denominazione	N° art.	Pos.	Denominazione	N° art.
1	Guarnizione per campana	72090.32	16	Nipplo	72090.67
2	Campana	72090.30	17	Flangia di serraggio	72090.68
3	Fissaggio per campana	72090.34	18	Dado a risvolto	72090.68
4	Sede di valvola di scarico	72090.30	19	Dispositivo di azionamento per funzione a 2 volumi	72090.70
5	Guarnizione a labbro	72090.40	21	Set di stanghette di azionamento	72090.74
6	Valvola di riempimento	72090.50	22	Supporto	72090.85
7	Guarnizione valvola di riempimento	72090.32	23	Set di perni filettati	72090.80
8	Ugello per valvola di riempimento		24	Dadi per perni filettati	72090.80
9	Raccordo		25	Elemento base	72090.82
10	Dado a risvolto		26	Pozzo di revisione	72090.84
11	Supporto valvola di riempimento	72090.50	27	Copertura pozzo	72090.86
12	Tubo flessibile corazzato con guarnizione	72090.62	30	Guarnizione a labbro per curva tubo di risciacquo	72090.94
13	Valvola ad angolo	72090.64	31	Tappo per curva tubo di risciacquo	72090.96
14	O-Ring per valvola ad angolo	72090.65			
15	Bocchettone per valvola ad angolo	72090.66			

**Nussbaum-
Betätigungsplatten**
Montageanleitung

**Nussbaum-
Plaques de commande**
Instructions de montage

**Nussbaum-
Piastra di comando**
Istruzioni di montaggio



71005

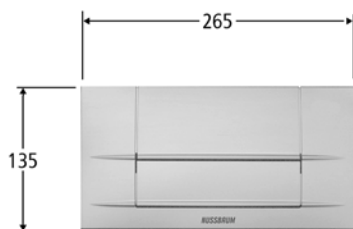
Betätigungsplatte - Design 1, für Nussbaum-Spülkasten mit 2-Mengen-Spültechnik

Plaque de commande - Design 1, pour réservoir de chasse Nussbaum avec système de rinçage à 2 possibilités

Piastra di comando - Design 1, per cassetta Nussbaum con dispositivo di risciacquo a due volumi

Kunststoff / Matière synthétique / Materiale sintetico

			Art.-Nr. Art. n°	suissetec
verchromt	chromé	cromato	71005.21	-
weiss alpin	blanc alpin	bianco alpin	71005.22	-
Design Edelstahl	Design acier inoxydable	Design acciaio inossidabile	71005.30	-



71016

Betätigungsplatte - Design 3, für Nussbaum-Spülkasten mit 2-Mengen-Spültechnik

Plaque de commande - Design 3, pour réservoir de chasse Nussbaum avec système de rinçage à 2 possibilités

Piastra di comando - Design 3, per cassetta Nussbaum con dispositivo di risciacquo a due volumi

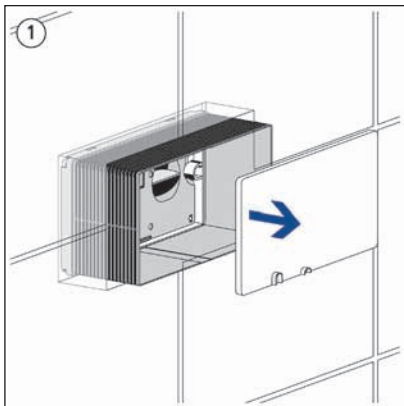
Kunststoff / Matière synthétique / Materiale sintetico

			Art.-Nr. Art. n°	suissetec
verchromt	chromé	cromato	71016.21	-
weiss alpin	blanc alpin	bianco alpin	71016.22	-
Design Edelstahl	Design acier inoxydable	Design acciaio inossidabile	71016.30	-

**Nussbaum-
Betätigungsplatten**
Montageanleitung

**Nussbaum-
Plaques de commande**
Instructions de montage

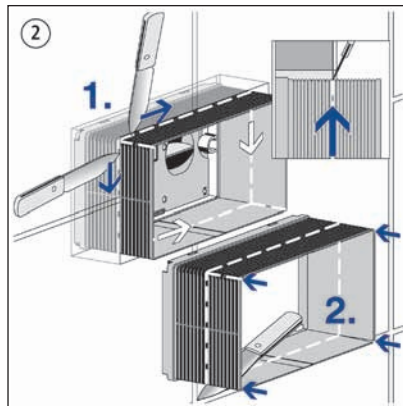
**Nussbaum-
Piastra di comando**
Istruzioni di montaggio



Schachtabdeckung abnehmen und aufbewahren (für die Einstellung der Betätigungsstifte).

Retirer et conserver la plaque provisoire (pour le réglage des tiges).

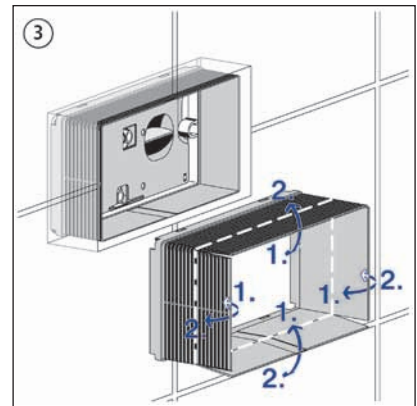
Togliere il coperchio della scatola e conservare (per la regolazione delle stanghette di azionamento).



Ecken des Revisionschachtes bis zur Wandoberfläche einschneiden.

Sectionner les angles du cadre d'accès jusqu'au mur fini.

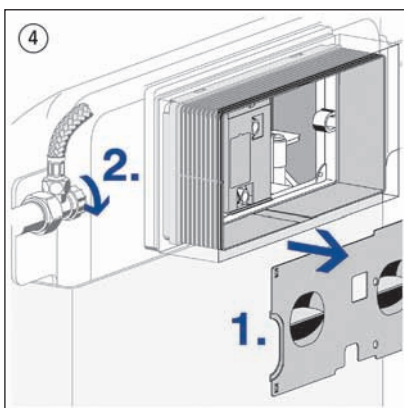
Intagliare gli angoli del pozzo di revisione fino alla superficie della parete.



Seiten abknicken und entfernen. Der Rand des Revisionschachtes muss mit der Wandoberfläche bündig sein.

Rompre les côtés en les pliant et les éliminer. Le bord du cadre d'accès doit être à fleur du mur fini.

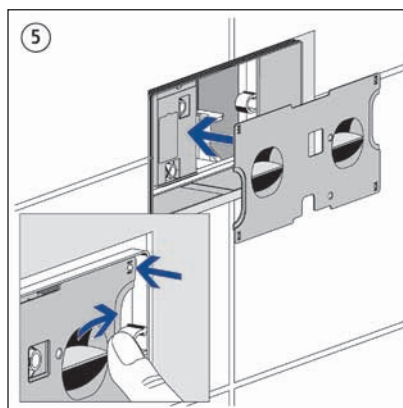
Piegare i lati ed eliminarli. Il bordo del pozzo di revisione deve essere a raso con la superficie della parete.



Abdeckung entfernen und Eckventil öffnen. Füllmenge kontrollieren (9 I).

Retirer le couvercle et ouvrir le robinet équerre. Contrôler le niveau de remplissage (9 I).

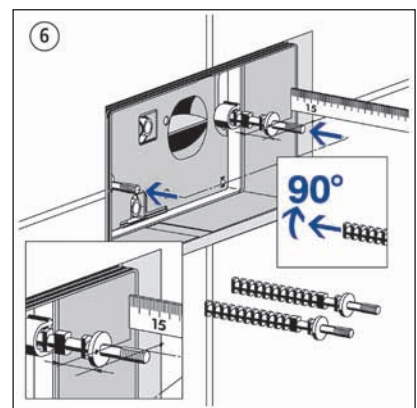
Togliere la copertura e aprire la valvola ad angolo. Controllare il volume di riempimento (9 I).



Abdeckung wieder einsetzen.

Remettre le couvercle en place.

Reinserire la copertura.



Die beiden Gewindebolzen (23) in die Aufnahmebohrungen innerhalb des Revisionschachtes einführen und durch 90° Drehung fixieren.

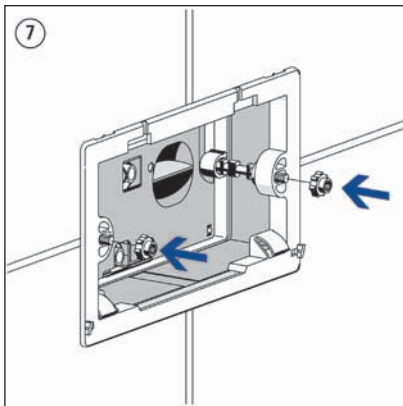
Introduire les deux tiges de fixation (23) dans les logements prévus à cet effet et les stabiliser par une rotation de 90°.

Introdurre i due perni filettati (23) nelle cavità all'interno del pozzo di revisione fissandoli con una rotazione di 90°.

**Nussbaum-
Betätigungsplatten**
Montageanleitung

**Nussbaum-
Plaques de commande**
Instructions de montage

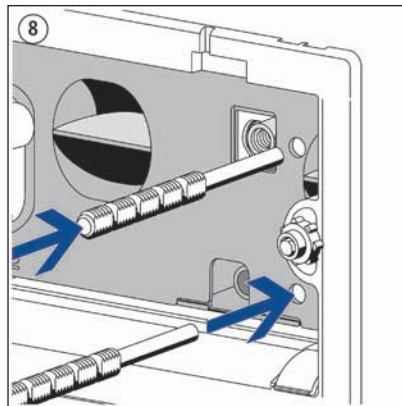
**Nussbaum-
Piastra di comando**
Istruzioni di montaggio



Grundrahmen (25) einsetzen und mit Muttern (24) befestigen.

Mettre en place le cadre (25) et le fixer avec les écrous (24).

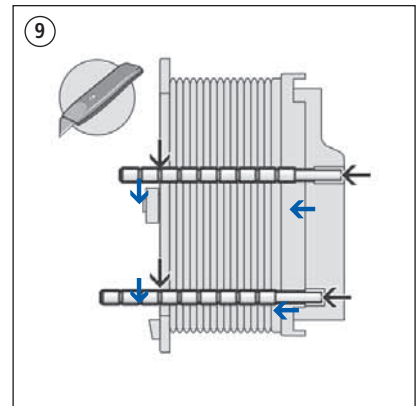
Inserire il elemento base (25) e fissarla con dadi (24).



Mit Hilfe der beiden Bohrungen in der Abdeckung wird die Länge der Betätigungsstifte (21) bestimmt.

Déterminer la longueur des tiges (21) en les introduisant dans les deux orifices du couvercle.

Con l'ausilio dei due fori nella copertura si fissa la lunghezza delle stanghette di azionamento (21).



Dazu Betätigungsstifte bis zum Anschlag in die Schablonenbohrungen einstecken und bündig mit der Grundrahmen kürzen.

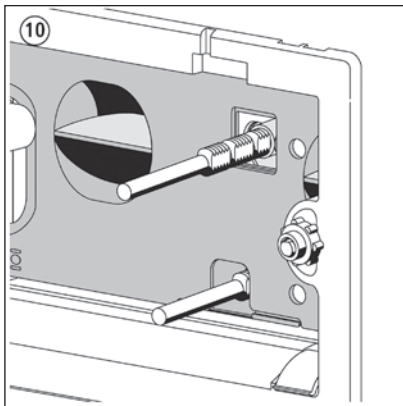
Pour ce faire, enficher les tiges jusqu'à butée dans les orifices du couvercle et les raccourcir à fleur du cadre.

Innestare le stanghette di azionamento fino alla battuta nelle sagome di foratura e accorciarle a raso con il elemento base.

**Einstellung der
Betätigungsstifte (21)**

**Réglage
des tiges (21)**

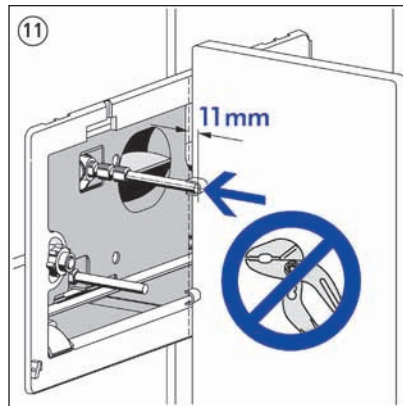
**Regolazione delle
Stanghette di
azionamento (21)**



Abgelängte Betätigungsstifte in die Gewindebohrungen der Betätigungsmechanik einschrauben.

Visser les tiges raccourcies dans les orifices de fixation du mécanisme.

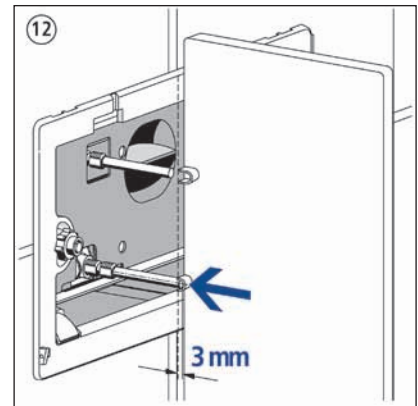
Avvitare le stanghette di azionamento tagliate a misura nei fori filettati nel dispositivo di azionamento.



Mit Hilfe der Schachtabdeckungen werden die Einschraubtiefen der Betätigungsstifte eingestellt. Oberer Betätigungsstift: +11 mm von Oberkante Grundrahmen.

Régler les profondeurs vissées à l'aide de la plaque provisoire. Tige supérieure: +11 mm en avant du bord du cadre.

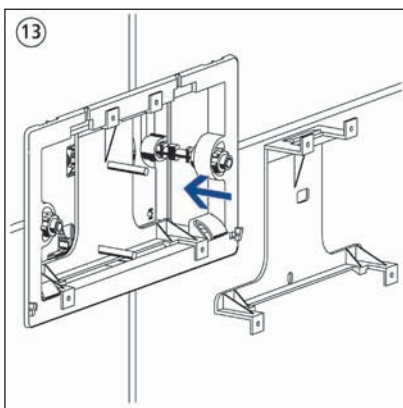
Con l'ausilio della copertura del pozzo si regola la profondità di avvitamento delle stanghette di azionamento. Stanghetta di azionamento superiore: +11 mm dal bordo superiore del elemento base.



Unterer Betätigungsstift maximal +3 mm von Oberkante Grundrahmen.

Tige inférieure: maximum +3 mm en avant du bord du cadre.

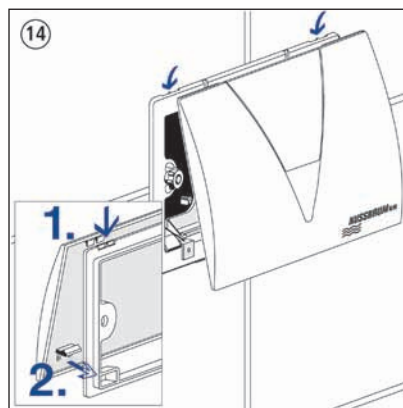
Stanghetta di azionamento inferiore al massimo +3 mm dal bordo superiore del elemento base.



Stütze (22) in die Grundrahmen (25) einsetzen.

Mettre en place le support-guide (22) dans le cadre (25).

Inserire il supporto (22) nel elemento base (25).



Betätigungsplatte oben in die Grundplatte einhängen und unten andrücken.

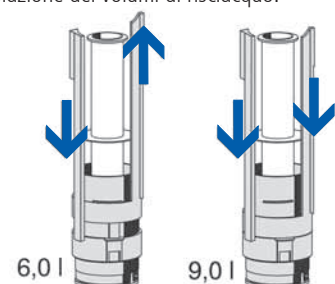
Accrocher la plaque de commande sur le haut du cadre et presser sur le bas.

Appendere la piastra di comando sopra nel elemento base e premere sotto.

Einstellung Spülmengen:

Réglage quantités de chasse:

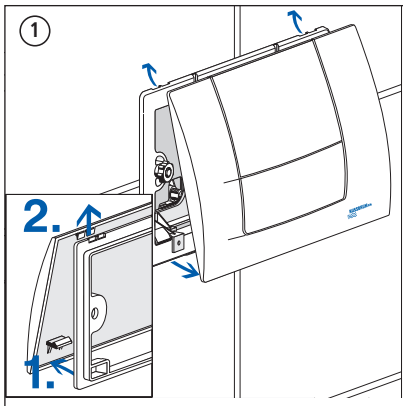
Regolazione dei volumi di risciacquo:



Auswechslung der Innenteile vom Spülkasten

Remplacement des pièces intérieures du réservoir de chasse

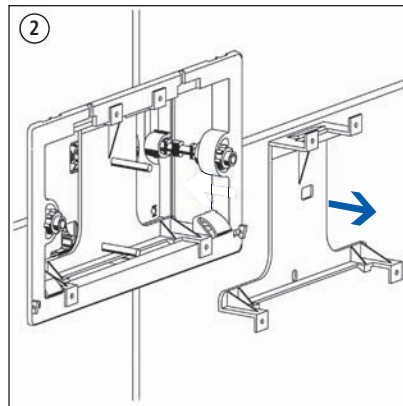
Sostituzione dei pezzi interni della cassetta



Betätigungsplatte unten nach vorne ziehen und oben aushängen.

Retirer la plaque de commande par le bas et la soulever.

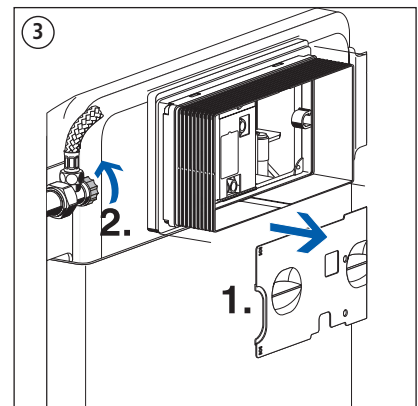
Dal di sotto tirare la piastra di comando verso il davanti e sganciarla sopra.



Stütze (22) nach vorne wegziehen.

Extraire le support-guide (22).

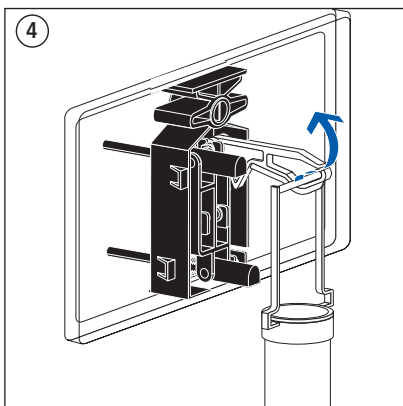
Tirare il supporto (22) verso il davanti togliendolo.



Abdeckung entfernen.

Retirer le couvercle, fermer le robinet équerre et vider le réservoir de chasse.

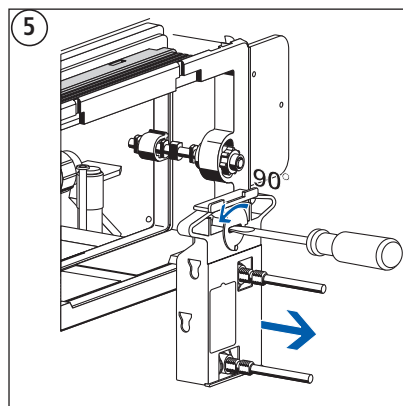
Rimuovere la copertura.



Betätigungsmechanik (19) beim Bügel (3) aushängen.

Désaccoupler le mécanisme (19) au niveau de l'étrier (3).

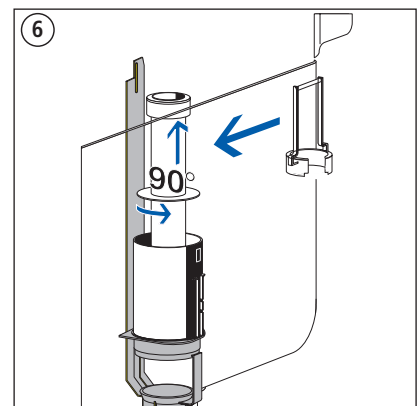
Sganciare il dispositivo di azionamento (19) al fissaggio (3).



Mechanik (19) mit Schraubenzieher entlasten (90° nach links) und herausziehen.

Libérer le mécanisme (19) avec un tournevis (90° vers la gauche) et l'extraire.

Scaricare dispositivo (19) con il cacciavite (90° verso sinistra) ed estrarlo.



Bügel (3) nach hinten von Hebeglocke (2) wegdrücken und herausnehmen. Hebeglocke (2) 90° nach links drehen.

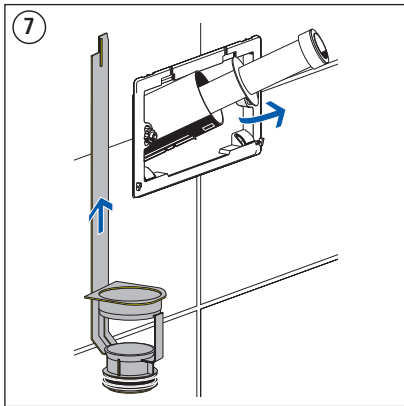
Pousser vers l'arrière l'étrier de cloche (2) et l'extraire. Tourner la cloche (2) à 90° vers la gauche.

Spingere il fissaggio (3) verso dietro allontanandolo dalla campana (2) e toglierlo, girare la campana (2) 90° verso sinistra.

Auswechslung der Innenteile vom Spülkasten

Remplacement des pièces intérieures du réservoir de chasse

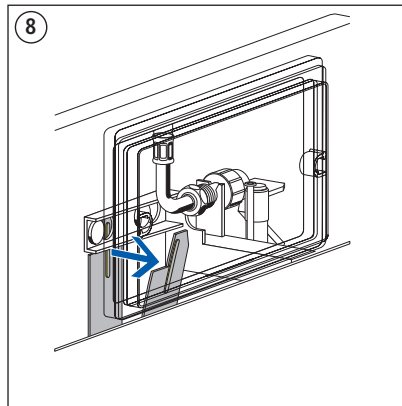
Sostituzione dei pezzi interni della cassetta



Hebeglocke (2) nach oben herausziehen.

Extraire la cloche (2) par le haut.

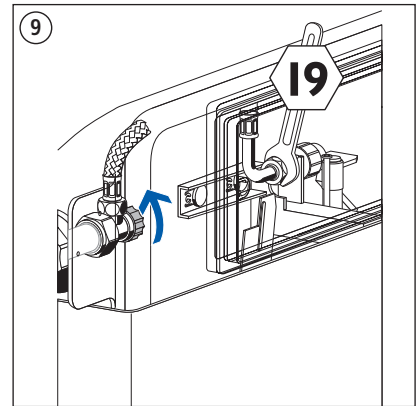
Estrarre la campana (2) verso l'alto.



Ablaufventilsitz (4) unter Füllventilhalterung (11) hervorziehen. Kann gebogen werden.

Libérer et extraire le support de cloche avec siège (4).

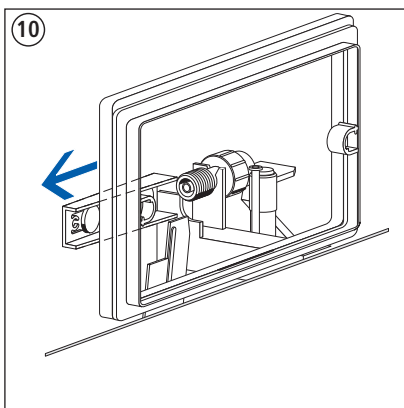
Estrarre la sede di valvola di scarico (4) dal di sotto del supporto valvola di riempimento (11). Può essere piegata.



Panzerschlauch (12) von Füllventil (6) lösen mit Schlüsselweite 19.

Dévisser flexible avec joints (12) du robinet-flotteur (6) ouverture de clé 19.

Sciogliere il tubo flessibile corazzato (12) dalla valvola di riempimento (6). Apertura della chiave 19.



Füllventilhalterung (11) nach links schieben und mit Füllventil (6) herausnehmen.

Déplacer le support du robinet-flotteur (11) vers la gauche et le retirer avec le robinet-flotteur (6).

Spingere verso sinistra il supporto valvola di riempimento (11) ed estrarlo insieme alla valvola di riempimento (6).

Störungsbehebung UP-Spülkasten

Störung	Mögliche Ursache	Abhilfe
Keine Spülung	<ul style="list-style-type: none"> • geschlossenes Eckventil • Spülkasten wird nicht mit Wasser gefüllt • Spülung kann nicht über Betätigungsplatte ausgelöst werden • falsch eingestellte Spülmenge am Ablaufventil 	<ul style="list-style-type: none"> ☞ Eckventil öffnen ☞ Kontrolle Füllventil, ggf. Austausch des Füllventils ☞ Bügel des Ablaufventils in Mechanik einhängen, Funktionskontrolle Betätigungsplatte, sowie eingestellte Masse der Betätigungsstifte überprüfen und ggf. laut Montageanleitung einstellen ☞ Einstellen der Spülmenge am Ablaufventil
Spülmenge nicht in Ordnung	<ul style="list-style-type: none"> • falsch eingestellte Betätigungsstifte • Mechanik klemmt • falsch eingestellte Spülmenge am Füllventil • Ablaufventilsitz nicht richtig in der Aufnahme • Dichtung Ablaufventilsitz defekt 	<ul style="list-style-type: none"> ☞ Betätigungsstifte laut Montageanleitung einstellen: oberer Stift 11 mm, unterer Stift maximal 3 mm (vor der Grundrahmenvorderkante) ☞ Reinigung der Mechanik, ggf. Austausch der Mechanik ☞ Einstellen der Spülmenge am Füllventil ☞ Ventilsitz in richtige Position bringen ☞ Dichtung Ablaufventilsitz ersetzen
Spülkasten läuft durch	<ul style="list-style-type: none"> • Dichtung Ablaufventil defekt • Wasser läuft über Überlauf des Ablaufventils • Füllventil schliesst bei erreichter Wasserstandshöhe nicht • Ablaufventil bleibt nach Auslösung des Spülvorgangs hängen • Falsch eingestellte Betätigungsstifte • Schmutz im Spülkasten 	<ul style="list-style-type: none"> ☞ Dichtung Ablaufventil ersetzen ☞ Füllstandshöhe am Füllventil einstellen oder auswechseln ☞ Kontrolle Füllventil, säubern der Füllventildichtung, ggf. Austausch der Dichtung, ggf. Austausch des Füllventils ☞ Ablaufventil auf richtigen Sitz prüfen, Ablaufventil ggf. ausbauen und säubern, Ablaufventil ggf. austauschen, Position des Füllschlauches kontrollieren ☞ Betätigungsstifte laut Montageanleitung einstellen: oberer Stift 11 mm, unterer Stift maximal 3 mm (vor Grundrahmenvorderkante) ☞ Reinigung des kompletten Spülkastens

Suppression des perturbations du réservoir de chasse encastré

Dérangement

Dérangement	Cause possible	Remède
Chasse inopérante	<ul style="list-style-type: none"> • Robinet équerre fermé 	<ul style="list-style-type: none"> ☞ Ouvrir le robinet
	<ul style="list-style-type: none"> • Le réservoir de chasse n'est pas assez rempli d'eau • La chasse ne peut pas être déclenchée par la plaque de commande 	<ul style="list-style-type: none"> ☞ Contrôler le robinet-flotteur, évent. remplacement de celui-ci ☞ Accoupler l'étrier de la cloche au mécanisme, contrôler le fonctionnement. Vérifier les fonctions de la plaque de commande, contrôler si les tiges ont été raccourcies à la bonne longueur, le cas échéant, régler selon les instructions de montage
Quantité de chasse incorrecte	<ul style="list-style-type: none"> • Quantité de chasse mal réglée sur la cloche 	<ul style="list-style-type: none"> ☞ Réglages de la quantité de chasse sur la cloche
	<ul style="list-style-type: none"> • Tiges mal réglées • Le mécanisme se bloque • Quantité d'eau mal réglée sur le robinet-flotteur • Support de cloche avec siège mal positionné dans son logement • Joint pour support de cloche défectueux 	<ul style="list-style-type: none"> ☞ Régler les tiges conformément aux instructions de montage: tige supérieure 11 mm, tige inférieure maximum 3 mm (en avant du bord du cadre) ☞ Nettoyage du mécanisme, évent. remplacement de celui-ci ☞ Régler le niveau d'eau sur le robinet-flotteur ☞ Le positionner correctement ☞ Remplacer le joint pour support de cloche
Ecoulement continu indésirable	<ul style="list-style-type: none"> • Joint de cloche défectueux 	<ul style="list-style-type: none"> ☞ Remplacer le joint de cloche
	<ul style="list-style-type: none"> • L'eau dépasse le trop-plein de la cloche • Le robinet-flotteur ne se ferme pas lorsque le niveau d'eau demandé est atteint • La cloche reste bloquée en position ouverte après le déclenchement de la chasse • Tiges mal réglées • Réservoir de chasse sale 	<ul style="list-style-type: none"> ☞ Régler la hauteur de remplissage sur le robinet-flotteur ou le remplacer ☞ Contrôler le robinet-flotteur, nettoyer le joint de celui-ci, évent. remplacement du joint ou du robinet-flotteur ☞ Vérifier le bon positionnement de la cloche, évent. la démonter et la nettoyer ou alors la remplacer. Contrôler la position du tuyau de remplissage flexible ☞ Régler les tiges conformément aux instructions de montage: tige supérieure 11 mm, tige inférieure maximum 3 mm (en avant du bord du cadre) ☞ Nettoyer le réservoir de chasse

Eliminazione dei disturbi cassetta sotto muro

Disturbo

Possibile causa

Rimedio

Risciacquo non funziona

- valvola ad angolo chiusa
- la cassetta non si riempie di acqua
- il risciacquo non può essere azionato con la piastra di comando
- volume di risciacquo non regolato correttamente sulla valvola di scarico

- ☞ aprire la valvola ad angolo
- ☞ controllo valvola di riempimento, ev. sostituzione della valvola di riempimento
- ☞ Appendere il fissaggio della valvola di scarico nel dispositivo di azionamento, controllare il funzionamento. Controllare la piastra di comando e le misure delle stanghette di azionamento e se del caso regolarle secondo le istruzioni di montaggio
- ☞ Regolazione del volume di risciacquo sulla valvola di scarico

Volume di risciacquo non corretto

- stanghette di azionamento non regolate correttamente
- dispositivo di azionamento bloccato
- volume di risciacquo non regolato correttamente sulla valvola di riempimento
- sede di valvola di scarico non posizionata correttamente
- guarnizione della sede di valvola di scarico difettosa

- ☞ regolare le stanghette di azionamento secondo le istruzioni di montaggio: stanghetta superiore 11 mm, stanghetta inferiore max. 3 mm (davanti al bordo anteriore dell'elemento base)
- ☞ pulizia del dispositivo di azionamento, ev. sostituzione
- ☞ regolare il volume di risciacquo sulla valvola di riempimento
- ☞ portare la sede di valvola nella posizione giusta
- ☞ sostituire la guarnizione della sede di valvola di scarico

Cassetta sotto muro difettosa

- guarnizione della valvola di scarico difettosa di scarico
- l'acqua scorre sopra il troppopieno della valvola di scarico
- la valvola di riempimento non chiude una volta raggiunto il livello dell'acqua predefinito
- dopo l'azionamento del processo di risciacquo la valvola di scarico non si ripositiona
- stanghette di azionamento non regolate correttamente
- sporcizia nella cassetta

- ☞ sostituire la guarnizione della valvola
- ☞ regolare il livello di riempimento sulla valvola di riempimento, ev. sostituzione
- ☞ controllo della valvola di riempimento, pulizia della guarnizione della valvola di riempimento, ev. sostituzione della guarnizione/della valvola di riempimento
- ☞ controllare il corretto posizionamento in sede della valvola di scarico, ev. smontare, pulire o sostituire la valvola di scarico, controllare la posizione del tubo di riempimento
- ☞ regolare le stanghette di azionamento secondo le istruzioni di montaggio: stanghetta superiore 11 mm, stanghetta inferiore max. 3 mm (davanti al bordo anteriore dell'elemento base)
- ☞ pulizia di tutta la cassetta

Häufige Fehler

Störung	Mögliche Ursache	Abhilfe
Betätigungsplatte liegt nicht schön auf	• Revisionschacht nicht sauber gekürzt	☞ Kürzen
Betätigungsplatte hat Spiel	• Grundrahmen klemmt nicht auf Platten	☞ Gewindebolzen zurücksetzen
Grosse Betätigung stellt schnell ab	• Betätigungsstift von kleiner Spülmenge zu lang • Spülmenge an Hebeglocke falsch eingestellt	☞ Einschrauben auf maximal 3 mm von Grundrahmen ☞ Einstellen

Dysfonctionnements fréquents

Dérangement	Cause possible	Remède
La plaque de commande n'est pas correctement positionnée	• Cadre d'accès pas coupé à fleur de la surface du mur	☞ Rectifier la coupe
La plaque de commande a du jeu	• La plaque de commande ne s'adapte pas correctement sur le cadre	☞ Repositionner les tiges de fixation
La commande grande quantité de chasse ne remplit pas sa fonction	• Tige de la petite quantité de chasse trop longue • Quantité de chasse mal réglée sur la cloche	☞ Visser à 3 mm maximum en avant du bord du cadre ☞ Régler

Errori frequenti

Disturbo	Possibile causa	Rimedio
Piastra di comando non poggia bene	• Pozzo di revisione non tagliato in modo nitido	☞ Tagliare
Piastra di comando con gioco	• L'elemento base non serra sulle piastre	☞ Spostare indietro i perni filettati
Il comando del grande volume di risciacquo si ferma rapidamente	• Stanghetta di azionamento del piccolo volume di risciacquo troppo lunga • Volume di risciacquo sulla campana non regolato correttamente	☞ Avvitare al massimo a 3 mm dall'elemento base ☞ Regolare



Filialen // Succursales // Succursali

Basel

Erlenstrasse 1
4058 Basel
Tel. 061 686 95 95
Fax 061 686 95 90
basel@nussbaum.ch

Bern

Wankdorffeldstrasse 88
Postfach
3001 Bern
Tel. 031 330 45 50
Fax 031 330 45 51
bern@nussbaum.ch

Biel / Bienne

Ohmweg 10
2504 Biel
Tel. 032 341 67 71
Fax 032 341 67 73
biel@nussbaum.ch

Brig

Nellenstadel 4
3902 Brig-Glis
Tel. 027 922 16 00
Fax 027 922 16 06
brig@nussbaum.ch

Carouge

Rte de St.-Julien 44
1227 Carouge-Genève
Tél. 022 827 44 77
Fax 022 827 44 78
carouge@nussbaum.ch

Crissier

Z.I. Rue de Cossonay 13
Case postale 8
1023 Crissier
Tél. 021 637 37 97
Fax 021 637 37 98
crissier@nussbaum.ch

Giubiasco

Via Baragge 13c
Casella postale 552
6512 Giubiasco
Tel. 091 857 73 27
Fax 091 857 63 78
giubiasco@nussbaum.ch

Kriens

Industriestrasse 10
6010 Kriens
Tel. 041 340 45 45
Fax 041 340 45 46
kriens@nussbaum.ch

Gwatt-Thun

Moosweg 14
3645 Gwatt-Thun
Tel. 033 334 10 50
Fax 033 334 10 51
gwatt-thun@nussbaum.ch

St. Gallen

Lerchentalstrasse 27
9016 St. Gallen
Tel. 071 282 90 30
Fax 071 282 90 35
st.gallen@nussbaum.ch

Trimbach

Winznauerstrasse 106
4632 Trimbach
Tel. 062 286 81 11
Fax 062 286 84 84
Direktwahl Verkauf:
Tel. 062 286 81 22
verkauf.oltten@nussbaum.ch

Zug

Chollerstrasse 21
6300 Zug
Tel. 041 747 06 30
Fax 041 747 06 31
zug@nussbaum.ch

Zürich

Eichstrasse 23
8045 Zürich
Tel. 043 268 66 66
Fax 043 268 66 67
zuerich@nussbaum.ch

**Hersteller Armaturen und Systeme
Sanitärtechnik**

R.Nussbaum AG/SA

Hauptsitz // Siège social // Sede sociale
Martin-Disteli-Strasse 26
Postfach
CH-4601 Olten
Tel. 062 286 81 11
Fax 062 286 84 84
info@nussbaum.ch
www.nussbaum.ch

**Fabricant de robinetterie et systèmes
technique sanitaire**

Direktwahl Verkauf Olten // Téléphone
direct vente Olten // Selezione diretta
vendite Olten
Tel. 062 286 81 22
verkauf.oltten@nussbaum.ch

**Produttore rubinetteria e sistemi
tecnica sanitaria**

ISO 9001/14001