

Politica qualitativa e ambientale della R. Nussbaum SA



Un'efficace politica concentrata su qualità e ambiente, per noi significa...

... essere in grado di soddisfare sempre i requisiti concordati sia con i nostri collaboratori e azionisti, sia con i nostri clienti e fornitori, riuscendo a rispettare anche le prescrizioni di legge e i requisiti dettati dalla nostra responsabilità per quanto riguarda l'ambiente sociale ed ecologico.

... riuscire sempre a soddisfare i requisiti dei nostri prodotti per quanto riguarda la sicurezza di funzionamento, la durata, l'igiene, l'efficienza ambientale ottimizzata, il rapporto qualità/prezzo adeguato al mercato, il servizio di montaggio e riparazione, ogni tipo di consulenza e le consegne entro i termini stabiliti.

... riuscire a contenere a lungo termine ed entro parametri adeguati l'inquinamento ambientale e lo sfruttamento delle risorse causati direttamente dalla nostra azienda o indirettamente dai nostri fornitori o clienti, nell'ambito delle nostre possibilità.

... avere la ferma intenzione di migliorarci continuamente nell'intento di soddisfare i requisiti di tutti i nostri gruppi di acquisto interni ed esterni, e di accrescere costantemente la nostra efficienza ecologica.

... volerci fortemente impegnare, a lungo termine, a favore della tutela dell'ambiente. Attraverso la volontaria dichiarazione d'adesione al programma dell'Agenzia dell'energia per l'economia puntiamo alla riduzione attiva delle emissioni di CO₂ e all'ottimizzazione dell'efficienza energetica.

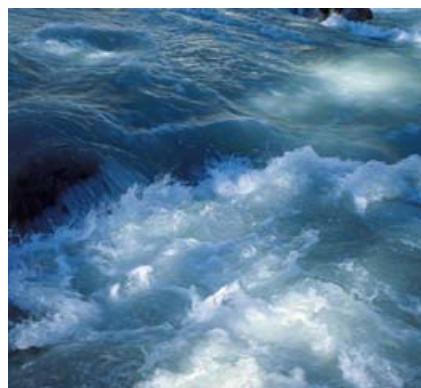
Per raggiungere tali obiettivi operiamo con presupposti ben radicati in tutti e cinque i processi industriali:

Processo gestionale

Vogliamo portare la nostra impresa a «fare le cose giuste al modo giusto». A tale scopo definiamo in modo equilibrato gli obiettivi d'impresa in base agli interessi dei nostri stakeholders (clienti, azionisti e famiglia, amministrazione e dipendenti, partner consociati, fornitori, istituzioni, enti legislativi e normativi, società e natura). Per il raggiungimento di questi obiettivi, sviluppiamo in modo mobile (cioè in modo adeguato all'impresa e all'ambiente, come pure ai nostri punti forti e alle carenze) delle strategie, che mettiamo in pratica attraverso una conduzione per gradi e mirata.

Processo di creazione del prodotto

La nostra politica di marketing e gestione del prodotto professionali ci consente di progettare e realizzare rapidamente le idee e le esigenze dei clienti, trasformandole in prodotti e servizi adatti al mercato e all'ambiente, colonna portante del nostro settore. Con la pianificazione, la gestione e il controllo della qualità, siamo certi di ottenere la qualità a cui miriamo, evitando errori. Nello sviluppo e nella costruzione colleghiamo aspetti già consolidati con le tecnologie più innovative, tenendo conto delle norme e delle prescrizioni costruttive e di



collaudo in vigore, oltre agli aspetti ambientali e di sicurezza, come la durata, la capacità di riciclaggio, la facilità di riparazione e l'antifortunistica.

Adottando adeguate misure preventive nella realizzazione dei progetti, facciamo del nostro meglio per sviluppare prodotti di qualità superiore, durevoli, sicuri ed ecologici.

Inoltre, ogni novità viene sottoposta a severi controlli dettati dalla pratica.

Processo di approvvigionamento, di produzione e logistico

Assicuriamo la qualità dei nostri prodotti e aumentiamo la nostra attività per la salvaguardia dell'ambiente...

... considerando gli aspetti rilevanti dal punto di vista qualitativo, della sicurezza tecnica e delle leggi sull'ambiente ed ecologiche, fin dall'inizio dello sviluppo e dell'ottimizzazione dei processi. Con queste misure preventive garantiamo il costante miglioramento e il rispetto delle leggi sull'ambiente in tutti i settori.

... scegliendo e assistendo i nostri fornitori, sempre tenendo presente la qualità e il rispetto ambientale.

... effettuando un accurato controllo del materiale in entrata.

... creando i presupposti necessari a tutti i livelli. Ad esempio, con un'accurata selezione e istruzione del personale, o nella produzione, con un'organizzazione del lavoro e dei processi di lavorazione al passo coi tempi, con strutture funzionali in ambienti appropriati e con validi strumenti di misurazione e collaudo.

... trasportando e immagazzinando le materie prime, i prodotti finiti, le merci acquistate e gli strumenti aziendali in modo mirato e nel rispetto dell'ambiente e delle norme di sicurezza.

Politica qualitativa e ambientale della R. Nussbaum SA



Processo di contatto con i clienti

Attraverso un'esperta consulenza ai clienti, una vendita competente e di successo, facciamo in modo che i nostri clienti possano utilizzare i prodotti giusti al momento giusto e per le applicazioni adeguate.

Noi sosteniamo queste attività con una distribuzione e retrodistribuzione ottimali del nostro prodotto dal punto di vista ecologico ed economico.

Processi di supporto

Utilizziamo il cashflow disponibile per garantire, a lungo termine, l'indipendenza finanziaria e le risorse economiche necessarie per una gestione di successo.



Impieghiamo in modo mirato informatica e telecomunicazioni per fornire servizi più razionali, tempestivi e una migliore assistenza ai clienti.

Incentiviamo la responsabilizzazione e una consapevolezza qualitativa e ambientale nei nostri dipendenti promuovendo corsi di formazione e aggiornamento e un'ampia attività di informazione.

Nella progettazione e nella realizzazione degli edifici e infrastrutture utilizziamo materiali e metodi il più possibile ecologici e riciclabili. I prodotti di scarto vengono recuperati da un punto di vista tecnico ed economico o smaltiti nel rispetto delle norme ambientali.

Attraverso metodi di collaudo, gestione e progettazione conformi alle norme di sicurezza e alle leggi per la tutela ambientale adeguate alle attuali conoscenze e possibilità tecniche, abbiamo la certezza di fornire costantemente prestazioni di qualità, superiori anche a livello di sicurezza e rispetto ambientale, garantendo allo stesso tempo ai nostri collaboratori un alto livello di sicurezza e protezione sul lavoro.



Il centro Ambiente Nussbaum

Alla Nussbaum, l'ambiente riveste una posizione di primo piano. Il nostro incaricato per le questioni ambientali, Willy Wahl (Ing. FH/SiFa) è a disposizione dei clienti e dei lettori di questo prospetto per fornire informazioni più dettagliate o rispondere ad eventuali domande.

Centralino: 062 286 81 11

Numero diretto: 062 286 83 34

Fax diretto: 062 286 84 95

e-mail: willy.wahl@nussbaum.ch

Produttore di rubinetteria e di sistemi per la tecnica sanitaria

R. Nussbaum SA

Sede sociale

Martin-Disteli-Strasse 26

Postfach

CH-4601 Olten

Tel. 062 286 81 11

Fax 062 286 84 84

info@nussbaum.ch

www.nussbaum.ch

Succursali

Basilea, Berna, Bienne, Briga, Carouge,

Crissier, Giubiasco, Kriens, San Gallo,

Trimbach, Zurigo

ISO 9001 / 14001 / OHSAS 18001

Qualità, ambiente e sicurezza sul lavoro

Ben installato