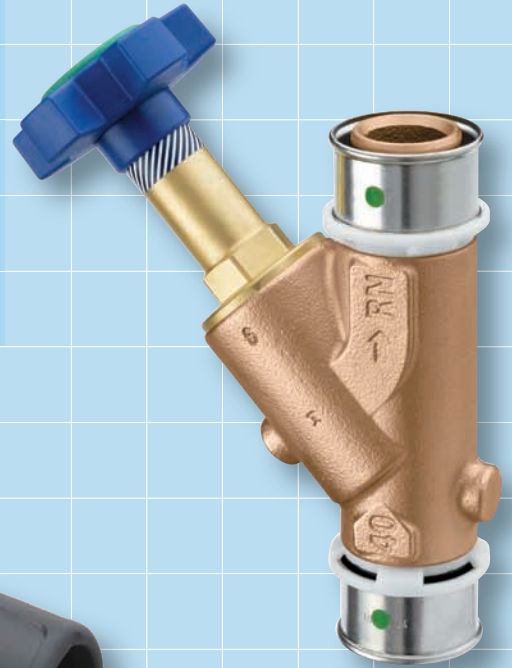


+ Gut installiert
+ Bien installé
+ Ben installato



Optiflex



**SC-
Contour**



Optiflex

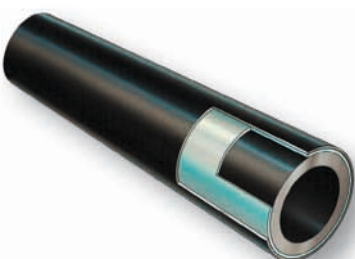
**für die komplette Hausinstallation in den Dimensionen 16–63 mm
convient à l'installation sanitaire complète dans les dimensions 16–63 mm
per il completo impianto sanitario nelle dimensioni 16–63 mm**

d // Systembeschreibung

Optiflex ist das sichere und wirtschaftliche Trinkwasser-Installations-System für die komplette Hausverteilung von der Hauseinführung bis zur Zapfstelle in den Dimensionen 16–63 mm. Es besteht aus flexiblen oder formstabilen Rohren für die Kellerverteilung, Steigzone und Etage, den Optiflex-prOfix-Schnellverbindern, Pressfittings aus Rotguss oder PPSU (Polyphenylsulfon) und System-Armaturen. Mit exklusiven Sicherheitsmerkmalen und dem handlichen Nussbaum-System-Presswerkzeug haben Sie für jede Einbausituation die richtige Lösung. Alle Optiflex-Pressfittings verfügen über die SC-Contour zur sichtbaren Dichtheitsprüfung.

Die Optiflex-Einlegetechnik inklusive

Eine schnelle Verlegung und hohe Sicherheit im Rohr-in-Rohr-System für die Einlegetechnik erreichen Sie mit den flexiblen Optiflex-Rohren aus PE-Xc und PB in den Dimensionen 16 und 20 mm, den Fittings zum Pressen und den Optiflex-prOfix-Schnellverbindern mit freiem Durchfluss und schnellem Anschluss.



Das **formstabile Optiflex-Rohr PE-Xc/Al/PE-X 16–63 mm** wird mit Pressfittings eingesetzt // Le **tuyau rigide Optiflex PE-Xc/Al/PE-X 16–63 mm** va être assemblé avec des raccords à sertir // Il **tubo multistabile Optiflex PE-Xc/Al/PE-X da 16–63 mm** va impiegato con pressfitting

f // Description du système

Optiflex est le système d'installation d'eau de boisson fiable et économique concernant la distribution complète dans toute la maison, de l'entrée au dernier point de soutirage, disponible dans les dimensions 16–63 mm. Il se compose de tuyaux flexibles ou rigides convenant pour la distribution en sous-sol, les colonnes montantes et la distribution sur les étages, de raccords à emboîtement rapides Optiflex-prOfix, de raccords à sertir en bronze ou PPSU (poly-sulfone de phénylène) et d'un programme spécial de robinetterie. Fait également partie du système une pince à sertir maniable Nussbaum, le tout constituant la meilleure solution adaptée à chaque situation de montage. Tous les raccords à sertir Optiflex disposent du contrôle visible de l'étanchéité SC-Contour.

Technique d'insertion Optiflex incluse

Les tuyaux Optiflex flexibles en PE-Xc et en PB dans les dimensions 16 et 20 mm, les raccords à sertir et les raccords Optiflex-prOfix à passage intégral et raccordement rapide vous permettent d'effectuer un montage vite réalisé et de profiter d'une sécurité élevée dans le système «tuyau dans tuyau» en rapport avec la technique d'insertion.



Die **flexiblen PE-Xc-Rohre 16 und 20 mm und PB-Rohre 16–32 mm** können mit Pressfittings und Schnellverbindern eingesetzt werden // Le raccordement des **tuyaux flexibles en PE-Xc de 16 et 20 mm et des tuyaux en PB de 16 à 32 mm** peut être exécuté avec des raccords à sertir et des raccords à emboîtement rapide // I **tubi flessibili PE-Xc da 16 e 20 mm e i tubi PB da 16–32 mm** possono essere impiegati con raccordi da pressare e raccordi rapidi

i // Descrizione del sistema

Optiflex è il sistema d'installazione sicuro ed economico per la distribuzione dell'acqua potabile – dall'entrata in casa fino al rubinetto di presa, nelle dimensioni 16–63 mm. Consiste in tubi flessibili o multistabili per la distribuzione in cantina, nelle colonne montanti e ai piani, raccordi rapidi Optiflex-prOfix, pressfitting in bronzo o PPSU (polifenilsulfone) e rubinetteria-sistema. Con le esclusive caratteristiche di sicurezza e con la maneggevole pressatrice-sistema Nussbaum, è disponibile una soluzione adatta a ogni contesto d'installazione. Tutti i pressfitting Optiflex sono dotati della SC-Contour per il controllo visivo della tenuta.

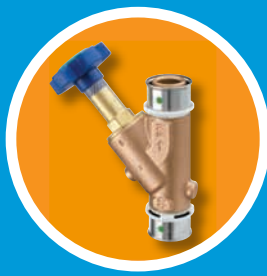
Posa in getto Optiflex inclusa

I tubi flessibili Optiflex in PE-Xc e PB nelle dimensioni 16 e 20 mm, raccordi da pressare e raccordi rapidi Optiflex-prOfix con pieno flusso e collegamento rapido, consentono una posa veloce con una grande sicurezza per la tecnica d'inserimento per il sistema tubo nel tubo.





Presswerkzeug mit Pressbacke // Pince à sertir
avec mâchoire // Pressatrice con ganaschia



Systemarmatur // Robinet à sertir //
Rubinetteria sistema



Rotgussverteiler // Distributeur en bronze //
Distributore in bronzo

d // Haupteinsatzbereich

Ob in Neu- oder Umbauten, in Mauer-, Holz- oder Leichtbauwänden, in Vorwand-Systemen wie Optivis, mit Optiflex haben Sie für alle Einsatzbereiche die richtige Lösung. Dazu gibt es eine Vielzahl von innovativen Systemkomponenten: Rohre von der Rolle in PE-Xc oder PB, Verbundrohre in Stangen (PE-Xc/Al/PE-X), eine grosse Auswahl an Armaturen und Pressfittings, Anschlussdosen, Verteiler, Ventile, Werkzeuge sowie praktische Einlege- und Montagehilfen.



SC-Contour unverpresst: sichtbar undicht
SC-Contour non serti: visiblement non étanche
SC-Contour non pressato: la mancata tenuta è visibile



SC-Contour verpresst: sichtbar dicht
SC-Contour serti: visiblement étanche
SC-Contour pressato: la tenuta è visibile

(SC = Security Checked = sicherheitsgeprüft //
sécurité de contrôle // sicurezza controllata)

f // Principaux domaines d'utilisation

Dans les constructions nouvelles ou les transformations, dans les murs en maçonnerie, en bois ou les parois légères, dans les systèmes de cadre de montage comme Optivis, vous disposerez toujours de la variante optimale dans toutes les situations avec Optiflex. De plus, il existe une pléiade de composants système innovants: tuyaux en torche en PE-Xc ou en PB, tuyaux composites en barre (PE-Xc/Al/PE-X), large assortiment de robinetterie et de raccords à sertir, boîtes de raccordement, distributeurs, outillage et aides d'insertion et de montage, le tout garantissant une longue durée de vie à vos installations.



i // Campo d'applicazione

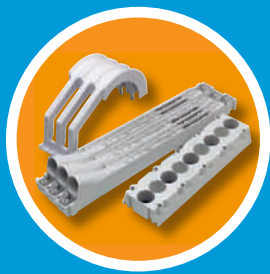
Nelle costruzioni nuove o nelle ristrutturazioni, nelle pareti in muratura, in legno o in costruzione leggera, nei sistemi premurali quali Optivis, con Optiflex disponete per ogni situazione della soluzione giusta. A questo scopo esiste un grande numero d'innovative componenti del sistema: tubi in rotoli PE-Xc o PB, tubi in stanghe multistabili (PE-Xc/Al/PE-X), una grande scelta di rubinetterie e pressfitting, scatole di raccordo, distributori, valvole, utensili e pratici accessori per la posa in getto e di montaggio.



Optiflex-Pressfittings aus Rotguss und Kunststoff mit Presshülsen aus Edelstahl sowie der SC-Contour für alle Optiflex-Dimensionen // Raccordi à sertir Optiflex en bronze et en matière synthétique et manchons de sertissage en acier inox ainsi que SC-Contour pour toutes les dimensions Optiflex // I pressfitting Optiflex in bronzo e materiale sintetico con bocche in acciaio inox nonché la SC-Contour per tutte le dimensioni Optiflex



Doppeldose // Boîte double // Scatola doppia



Einlegehilfen // Auxiliaires d'insertion // Accessori per la posa in getto



Anschlusswinkel // Equerre de raccordement // Gomito

d // Optiflex-prOfix für die Etagenverteilung

Optiflex-prOfix mit den flexiblen PE-Xc- und PB-Rohren in den Dimensionen 16 und 20 mm wird in der Etagenverteilung eingesetzt, und zwar zum Einlegen und in der Vorwand. Der Schnellverbinder für den Profi kann sowohl im Einzelzapfstellensystem als auch in der T-Stück-Installation angewendet werden. Die neue Dosentechnik zeichnet sich durch eine optimale Entkopplung vom Dosenwinkel zum Baukörper aus. Erhältlich sind Einzel- und Doppeldosen für die verschiedensten Einsatzbereiche wie Holz, Gips, Unterputz, dies zum Pressen oder für Schnellverbindungen.

f // Optiflex-prOfix pour la distribution sur les étages

Optiflex-prOfix, avec les tuyaux flexibles en PE-Xc et en PB dans les dimensions 16 et 20 mm, est utilisé pour la distribution sur les étages, dans une distribution classique ou en cadre de montage. Le raccord rapide pour professionnel peut être utilisé avec un système de distribution individuel, mais aussi sur une installation en tés. La nouvelle technique de boîtes se caractérise par une uniformité optimale de l'équerre de raccordement. Des boîtes simple et double sont disponibles pour les possibilités d'utilisation les plus diverses, telles que bois, plâtre, encastrement sous crépi, et ce avec des raccords à sertir ou à assemblage rapide.

i // Optiflex-prOfix per la distribuzione nei piani

Optiflex-prOfix con tubi flessibili PE-Xc e PB nelle dimensioni 16 e 20 mm è impiegato nella distribuzione nei piani, precisamente per la posa in getto e nell'impiego premurale. Il raccordo rapido per il professionista può essere impiegato sia nei sistemi con distribuzione singola che nella distribuzione a T. La nuova tecnica della scatola si contraddistingue per un disaccoppiamento ottimale del gomito della scatola e del corpo costruttivo. Sono disponibili scatole semplici e doppie adatte a diversi campi d'applicazione quali legno, gesso, murale, da pressare o con raccordi rapidi.



freier Durchfluss // passage intégral // passaggio libero



schneller Anschluss // raccordement rapide // collegamento rapido



Die Kombination von freiem Durchfluss und schnellem Anschluss in einem einzigen Produkt ist eine Konfiguration, die es so bisher auf dem Sanitärmarkt nicht gab // La combinaison d'un passage intégral et d'un raccordement rapide dans un seul et même type de raccord est une configuration qui, jusqu'à présent, n'avait pas son équivalent sur le marché de l'installation sanitaire // La combinazione, passaggio libero e collegamento rapido in un unico prodotto è una configurazione mai esistita prima d'ora in questa forma nel mercato degli impianti sanitari

Ihr Nutzen vos avantages vostro vantaggio

→ SCHNELL

bei Optiflex-Verbindungen führen wenige Schritte zum Ziel

→ SICHER

alle Verbindungen sind SVGW geprüft und zertifiziert

→ WIRTSCHAFTLICH

schnelle und einfache Verbindung dank innovativen Verbindungstechniken

→ UNIVERSELL

für die komplette Trinkwasserinstallation in den Dimensionen 16–63 mm, inklusive System-Armaturen

→ MONTAGEFREUNDLICH

Optiflex-prOfix- und -Press-Verbindungen für sauberes, schnelles und rationelles Montieren

→ KOMPATIBEL

Optiflex passt nahtlos zu Optipress und Optivis, der Nussbaum-Gesamtlösung

→ GARANTIERT GUT

trinkwassergerechte Werkstoffe und Verbindungstechniken für höchste Qualität

→ RAPIDE

avec les raccords Optiflex, vous parvenez à votre objectif en un nombre d'étapes réduit

→ SÛR

tous les systèmes d'assemblage sont contrôlés et certifiés SSIGE

→ ECONOMIQUE

raccordement simple et rapide grâce aux techniques d'assemblage novatrices

→ UNIVERSEL

pour l'installation complète d'eau de boisson dans les dimensions 16–63 mm, robinetterie incluse

→ FACILE A MONTER

raccords Optiflex-prOfix et raccords à sertir pour un montage propre, rapide et rationnel

→ COMPATIBLE

en accord parfait avec Optipress et Optivis, la solution globale Nussbaum

→ D'UNE EFFICACITE GARANTIE

matériaux adaptés à l'eau de boisson et techniques d'assemblage garanties d'une qualité optimale

→ RAPIDO

con i raccordi Optiflex pochi passi conducono alla meta

→ SICURO

tutti i raccordi sono stati testati e certificati dallo SSIGA

→ ECONOMICO

raccordo rapido e semplice grazie a innovative tecniche di collegamento

→ UNIVERSALE

per l'installazione completa d'acqua potabile nelle dimensioni 16–63 mm, rubinetteria sistema compresa

→ MONTAGGIO AGEVOLATO

raccordi Optiflex-prOfix e a pressare per un montaggio perfetto, rapido e razionale

→ COMPATIBILE

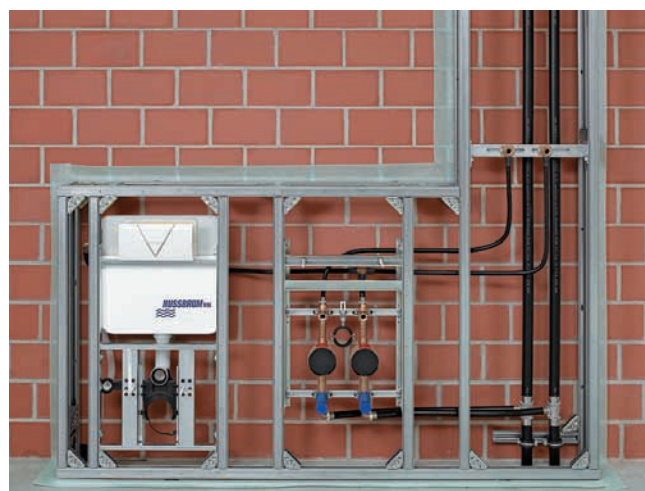
Optiflex è perfettamente compatibile con Optipress e Optivis, la soluzione completa di Nussbaum

→ QUALITÀ GARANTITA

materiali idonei per acqua potabile e tecniche di collegamento per massima qualità



Optiflex-Einlegetechnik inklusive // Technique d'insertion Optiflex incluse // Posa in getto Optiflex inclusa



Optiflex in Optivis-Vorwandtechnik // Optiflex dans la technique de cadre de montage Optivis // Optiflex con tecnica pre-murale Optivis

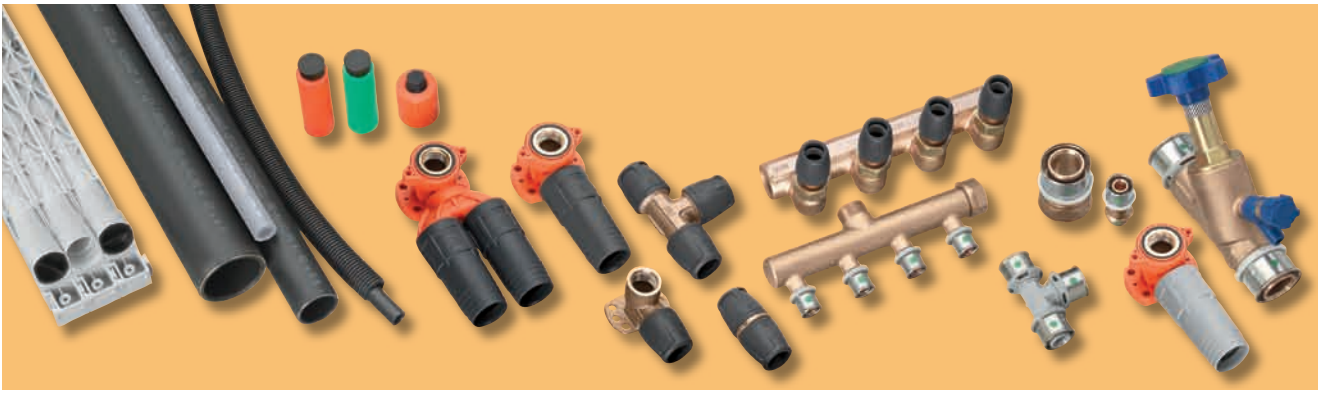


**Gut installiert
Bien installé
Ben installato**



**Optiflex-Systemabmessungen // Dimensions du système Optiflex //
Dimensioni del sistema Optiflex**

Rohre flexibel aus Kunststoff Tuyaux souples en matière synthétique Tubi flessibili in materiale sintetico	Rohre formstabil aus Kunststoff Tuyaux rigides en matière synthétique Tubi multi-stabili in materiale sintetico	Fittings aus Rotguss/Kunststoff Raccords à sertir en matière bronze/synthétique Pressfitting in materiale bronzo/sintetico	Optiflex-prOfix-Verbinder Optiflex-prOfix-Raccord Optiflex-prOfix-Raccordo
PE-Xc	PE-Xc/Al/PE-X		
16 x 2,2 mm	16 x 2,2 mm	16	16
20 x 2,8 mm	20 x 2,8 mm	20	20
	25 x 2,7 mm	25	
PB	32 x 3,2 mm	32	
16 x 2,2 mm	40 x 3,5 mm	40	
20 x 2,8 mm	50 x 4,0 mm	50	
25 x 2,7 mm	63 x 4,5 mm	63	
32 x 3,2 mm			



d // Informationen

Montageanleitung, Lieferprogramm, Anwendungstechnik, alles finden Sie unter www.nussbaum.ch oder direkt bei Nussbaum.

f // Informations

Programme de livraison, directives techniques, instructions de montage: vous trouverez toute cette documentation à l'adresse www.nussbaum.ch ou directement auprès de votre distributeur Nussbaum.

i // Informazioni

Programma tecnico, tecnica applicativa, istruzioni per il montaggio, troverete tutto sotto www.nussbaum.ch o direttamente presso la Nussbaum.

Hersteller Armaturen und Systeme Sanitärtechnik

R. Nussbaum AG/SA
 Hauptsitz // Siège social // Sede sociale
 Martin-Disteli-Strasse 26
 Postfach
 CH-4601 Olten
 Tel. 062 286 81 11
 Fax 062 286 84 84
 info@nussbaum.ch
 www.nussbaum.ch

Fabricant de robinetterie et systèmes techniques sanitaires

Filialen // Succursales // Succursali
 Basel, Bern, Biel/Bienne, Brig, Carouge, Crissier, Giubiasco, Gwatt-Thun, Kriens, St. Gallen, Trimbach, Zug, Zürich

Produttore rubinetteria e sistemi tecnica sanitaria

ISO 9001/14001
 SVGW geprüft und zertifiziert
 Testé et certifié par la SSIGE
 Collaudato e certificate SSIGA

