

**Auf der Etage ein  
Hausleben lang war-  
tungsfrei absperren**

**Maîtriser l'eau à  
l'étage une vie  
d'immeuble durant,  
sans entretien**

**Gestire l'acqua sui  
piani senza alcuna  
manutenzione,  
per l'intera vita  
dell'immobile**

### Unterputz-Ventile mit Easy-Top\*

Sofort lieferbar

Optimal für jede  
Bausituation – Massiv-  
oder Leichtbau



2330

### Robinets à montage caché avec Easy-Top\*

Disponible de suite

Optimal pour toute situa-  
tion – construction classique  
ou sur cadre



2340

### Valvole sottomuro con Easy-Top\*

Disponibili da subito

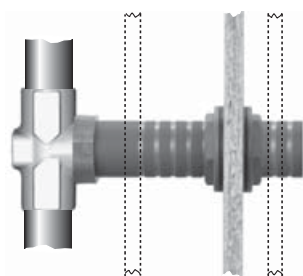
Ottimali per ogni situazio-  
ne edilizia – costruzione  
massiccia o leggera

Dämmschale zu Unterputz-Ventil im  
Massivbau

Coque isolante pour robinets à mon-  
tage caché en construction classique

Guscio isolante per valvola sotto  
muro in costruzioni massicce

**Befestigung individuell  
wählbar – von vorne oder  
hinten einbaubar**

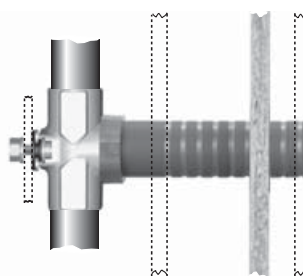


Befestigung von vorne  
(mit Set 2337)

Fixation par l'avant  
(avec set 2337)

Fissaggio anteriore  
(con set 2337)

**Fixation au choix – par  
l'avant ou par l'arrière**



Befestigung von hinten  
(mit Set 2338)

Fixation par l'arrière  
(avec set 2338)

Fissaggio posteriore  
(con set 2338)

\* Easy-Top-Oberteile sind mediumfrei und dadurch wartungsfrei. Dies ermöglicht dauerhaft leichtgängiges Öffnen und Schliessen des Ventils.

\* Les têtes Easy-Top fonctionnent sans contact avec le fluide et sont donc sans entretien. De quoi assurer la maniabilité aisée et durable du robinet.

\* Le testate Easy-Top non sono a contatto con il medio e non richiedono quindi alcuna manutenzione. Ciò consente permanentemente facili operazioni di apertura e di chiusura della valvola.

**Gut installiert**

**Bien installé**

**Ben installato**

**2/05**

**NEWS**

## Unterputz-Ventile mit Easy-Top\*

Montage Sanitärgriff  
nachträglich möglich



**2335**

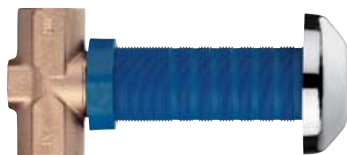
## Robinets à montage caché avec Easy-Top\*

Possibilité de montage  
ultérieur d'une poignée  
sanitaire

## Valvole sottomuro con Easy-Top\*

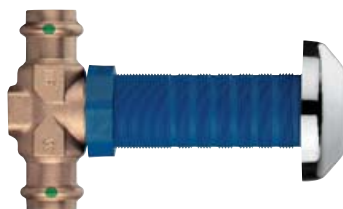
Montaggio manopola  
possibile in un secondo  
tempo

Ausführungen mit Innen-  
gewinde und für die  
Systeme Optipress und  
Optiflex



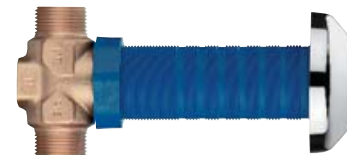
**2330**

Adaptés aux systèmes  
Optipress et Optiflex et  
avec filetage femelle



**8212**

Esecuzioni con filettatura  
femmina e per i sistemi  
Optipress e Optiflex



**8636**

\* Easy-Top-Oberteile sind mediumfrei und dadurch wartungsfrei. Dies ermöglicht dauerhaft leichtgängiges Öffnen und Schliessen des Ventils.

Weitere Informationen finden Sie im Katalog 05 und in der Unterputz-Ventil-Montageanleitung.

\* Les têtes Easy-Top fonctionnent sans contact avec le fluide et sont donc sans entretien. De quoi assurer la maniabilité aisée et durable du robinet.

Pour plus d'informations, veuillez vous référer au catalogue 05 et aux instructions de montage du robinet à montage caché.

\* Le testate Easy-Top non sono a contatto con il medio e non richiedono quindi alcuna manutenzione. Ciò consente permanentemente facili operazioni di apertura e di chiusura della valvola.

Troverete ulteriori informazioni nel catalogo 05 e nelle istruzioni di montaggio per valvole sottomuro.

**R. Nussbaum AG**  
Martin-Disteli-Strasse 26  
Postfach  
CH-4601 Olten

Tel. 062 286 81 11  
Fax 062 286 84 84  
info@nussbaum.ch  
www.nussbaum.ch

**NUSSBAUM**<sub>RN</sub>