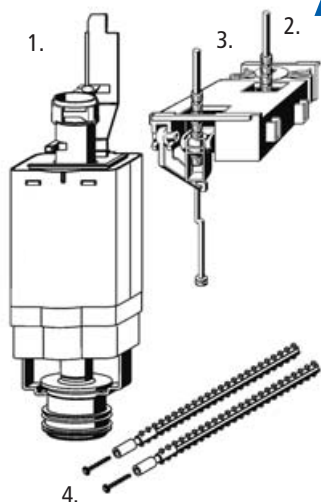


Spülkasten-Umrüstset
Montageanleitung

Set de transformation
Instructions de montage pour
réservoir de chasse encastré

Set-transformazione
Istruzioni di montaggio

72094.33



Spülkasten-Umrüstset, für Nussbaum-Spülkasten Höhe 850, Betätigung von oben, bis Modelljahr 2008 auf Nussbaum-Betätigungsplatten Design 1-3

Set de transformation concernant le réservoir de chasse encastré Nussbaum, hauteur 850, commande par le haut, avec plaques de commande Design Style 1-3. Pour modèle jusqu'à fin 2008

Set-transformazione, per cassetta sotto muro Nussbaum, altezza 850, comando superiore per modello fino 2008, per piastre di comando Design Style 1-3

Kunststoff / Matière synthétique / Materiale sintetico

Bestehend aus:

1. Spülgarnitur komplett
2. Betätigungsmechanik 2 Mengen-Funktion
3. Betätigungsstifte
4. Gewindebolzen

Comprenant:

1. Cloche complète
2. Mécanisme pour deux possibilités de rinçage
3. Set de tiges pour mécanisme
4. Set de tiges pour fixation

Composto da:

1. Set completo di valvole di scarico
2. Dispositivo di comando a 2 volumi
3. Stanghette di azionamento
4. Perni filettati

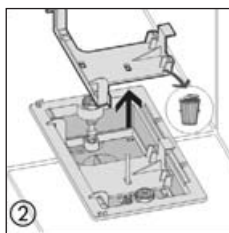
Montage
Umrüstset

Montage du set
de transformation

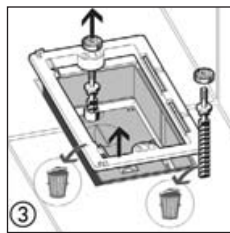
Montaggio
Set di trasformazione



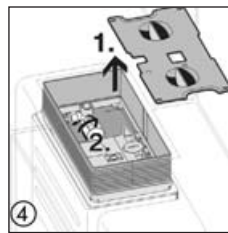
Betätigungsplatte abnehmen
 Retirer la plaque de commande par le bas et la soulever.
 Togliere la piastra di comando.



Stütze entfernen und entsorgen.
 Eliminer le support-guide.
 Togliere e smaltire il supporto.



Rändelmuttern lösen, Grundplatte entfernen, Gewindebolzen herausnehmen und entsorgen.
 Dévisser les écrous, enlever le cadre et éliminer le tout.
 Allentare i dadi zigrinati, togliere la piastra base, togliere e smaltire i perni filettati.



Abdeckung herausnehmen, Eckventil schliessen und Spülkasten entleeren.
 Retirer le couvercle, fermer le robinet équerre et vider le réservoir de chasse.
 Togliere la copertura, chiudere la valvola ad angolo e svuotare la cassetta.

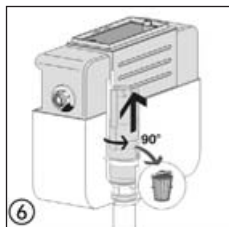


Betätigungsmechanik ausbauen und entsorgen.
 Eliminer le mécanisme.
 Smontare e smaltire il dispositivo di comando.

Montage Umrüstset

Montage du set de transformation

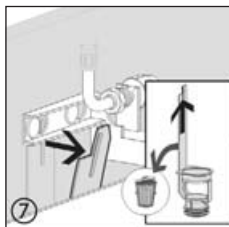
Montaggio Set di trasformazione



Spülgarnitur mit einer Drehbewegung aus dem Sitz lösen herausnehmen und entsorgen.

Faire une rotation de la cloche à gauche, l'extraire de son logement et l'éliminer.

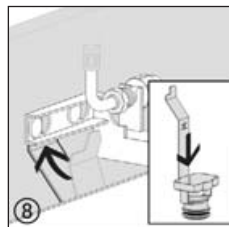
Con un movimento rotatorio allentare il set di valvole di scarico, estrarlo dalla sede e smaltirlo.



Sitz herausziehen und entsorgen.

Libérer, extraire et éliminer le support de cloche avec siège.

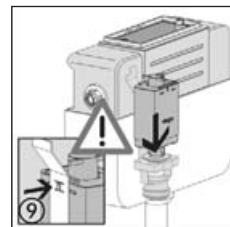
Estrarre e smaltire la sede.



Beiliegenden Venilsitz in den Spülkasten einsetzen und hinter dem Füllventilhalter fixieren.

Mettre en place le nouveau support de cloche avec siège et l'introduire dans l'espace du support du robinet-flotteur.

Inserire l'allegata sede nella cassetta e fissarla dietro il supporto della valvola di riempimento.



Beiliegende Spülgarnitur in den Venilsitz einsetzen. **Wichtig:** die Rückseite der Spülgarnitur muss am Venilsitz fixiert werden.

Procéder aux différents réglages de la cloche et l'introduire dans son support. **Important:** clipper la cloche sur le montant de son support.

Inserire l'allegato set di valvole di scarico nella sede. **Importante:** il lato posteriore del set di valvole di scarico va fissato alla sede.

Montage bei Betätigungsplatte Style 1

Montage avec la plaque de commande Style 1

Montaggio con piastra di comando Style 1



Beiliegenden Bügel von links auf die Spülgarnitur clippen.

Clipper l'étrier sur la cloche par la gauche.

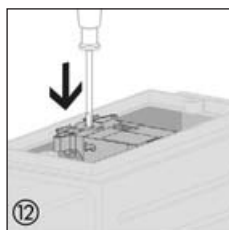
«Clippare» l'allegato fissaggio da sinistra sul set di valvole di scarico.



Beiliegende Betätigungsmechanik einsetzen und die Hubstange in den Bügel des Ablaufventils einclippen.

Positionner le mécanisme et l'accoupler à l'étrier de cloche au moyen du levier ad hoc.

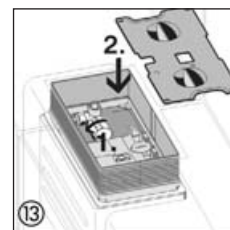
Inserire l'allegato dispositivo di comando e «clippare» l'astuccella di sollevamento nel fissaggio della valvola di scarico.



Betätigungsmechanik arretieren.

Assurer la position du mécanisme au moyen de l'excentrique.

Fissare il dispositivo di comando.



Eckventil wieder öffnen und Abdeckung wieder einsetzen.

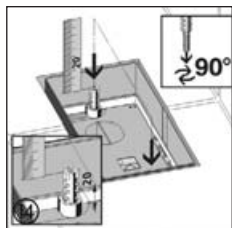
Ouvrir le robinet équerre et mettre en place le couvercle.

Aprire nuovamente la valvola ad angolo e reinserire la copertura.

Montage bei Betätigungsplatte Style 1

Montage avec la plaque de commande Style 1

Montaggio con piastra di comando Style 1



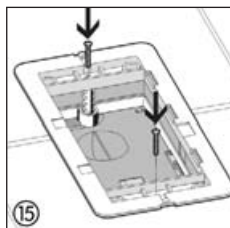
Beiliegende Gewindebolzen in die dafür vorgesehenen Aufnahmen einsetzen und durch 90°-Drehung fixieren.
Bitte beachten:
 Vorderkante Gewindebolzen
 Vorderkant Wandoberfläche
 = 20 mm

Introduire les tiges pour fixation dans les logements prévus à cet effet et les stabiliser par une rotation de 90°.

Important: les embouts des tiges pour fixation doivent se situer 20 mm en retrait de la paroi finie.

Infilare gli allegati perni filettati nei rispettivi fori e fissarli con un movimento rotatorio di 90°.

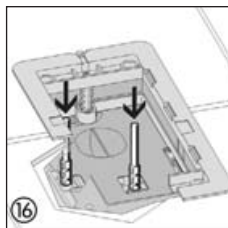
Osservare p.f.: bordo anteriore perni filettati bordo anteriore superficie della parete = 20 mm



Beiliegende Grundplatte einsetzen und mit den beiliegenden Schrauben befestigen.

Mettre en place le cadre et le fixer avec les vis incorporées.

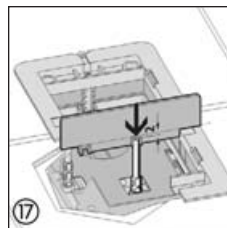
Inserire l'allegata piastra base e fissarla con le viti allegate.



Betätigungsstifte in die Betätigungsmechanik einschrauben. Eventuell müssen die Stifte zuerst gekürzt werden.

Visser les tiges sur le mécanisme.

Avvitare le stanghette di azionamento nel dispositivo di comando. Eventualmente sarà necessario accorciare dapprima le stanghette.



Mit der beiliegenden Schablone die Einschraubtiefen der Betätigungsstifte einstellen.

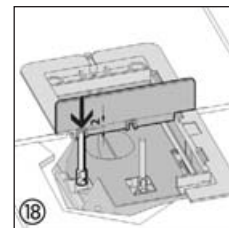
Oben: 2 mm von Vorderkante Wandoberfläche.

Avec le gabarit joint, on détermine le raccourcissement des tiges ainsi que leurs réglages.

En haut: l'embout doit être proéminent de 2 mm par rapport au mur fini.

Con l'allegata sagoma regolare la profondità di avvitamento delle stanghette di azionamento.

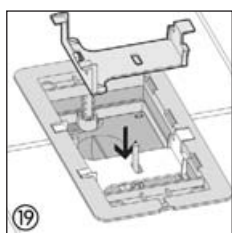
Sopra: 2 mm dal bordo anteriore superficie della parete.



Unten: 2 mm von Vorderkante Wandoberfläche.

En bas: l'embout doit être proéminent de 2 mm par rapport au mur fini.

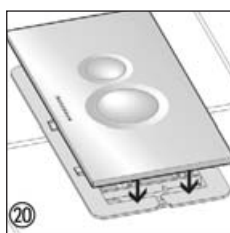
Sotto: 2 mm dal bordo anteriore superficie della parete.



Stütze in die Grundplatte einsetzen.

Positionner le nouveau support-guide dans le cadre.

Inserire il sostegno nella piastra base.



Betätigungsplatte Style 1 aufstecken.

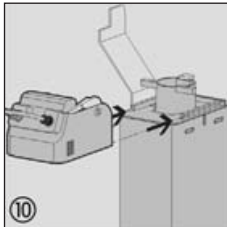
Enficher la plaque de commande Style 1.

Inserire la piastra di comando Style 1.

Montage bei Betätigungsplatten Style 2/3 und More sensitive/2

Montage avec la plaque de commande Style 2/3 et More sensitive/2

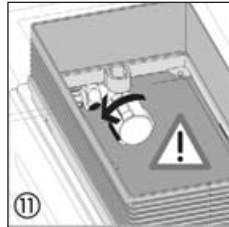
Montaggio con piastra di comando Style 2/3 e More sensitive/2



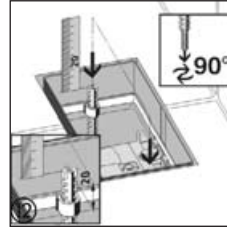
Kabelzug von links auf das Ablaufventil bis zum einrasten schieben.

Introduire le support de câbles depuis la gauche de la cloche jusqu'à enclenchement.

Da sinistra spingere il cavo Bowden fino all'arresto sulla valvola di scarico.



Eckventil wieder öffnen.
 Ouvrir le robinet équerre.
 Riaprire la valvola ad angolo.



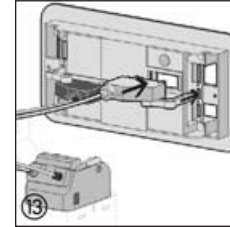
Beiliegende Gewindebolzen in die dafür vorgesehenen Aufnahmen einsetzen und durch 90°-Drehung fixieren.
Bitte beachten:
 Vorderkante Gewindebolzen Vorderkante Wandoberfläche = 20 mm

Introduire les tiges pour fixation dans les logements prévus à cet effet et les stabiliser par une rotation de 90°.

Important: les embouts des tiges pour fixation doivent se situer 20 mm en retrait de la paroi finie.

Infilare gli allegati perni filettati nei rispettivi fori e fissarli con un movimento rotatorio di 90°.

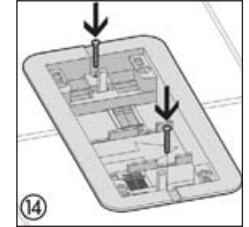
Osservare p.f.: bordo anteriore perni filettati bordo anteriore superficie della parete = 20 mm



Die Kabelzüge in die Rückseite der Grundplatte einclippen. Grüner Kabelzug auf die mit einem grünen Punkt markierte Stelle einclippen.

Clipper les commandes de câbles au dos de la plaque Design Style 2 ou 3. Clipper la commande de câble verte dans l'emplacement à côté du point vert.

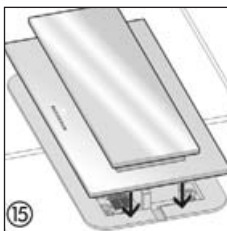
«Clippare» i cavi Bowden nella parte posteriore della piastra base. «Clippare» il cavo Bowden verde nel punto contrassegnato in verde.



Grundplatte einsetzen und mit beiliegenden Schrauben befestigen.

Mettre en place le cadre et le fixer avec les vis incorporées.

Inserire la piastra base e fissarla con le viti allegate.



Betätigungsplatte Style 2/3 und More sensitive/2 aufstecken.

Enficher la plaque de commande Style 2/3 et More/2

Inserire la piastra di comando Style 2/3 e More sensitive/2.

Hinweis: Bei der Inbetriebnahme des Spülkastens ist darauf zu achten, dass der Wasserstand die 9 Liter-Füllstandhöhe (Markierung am Füllventilhalter) erreicht. Ist dies nicht der Fall, muss der Wasserstand über das Füllventil nachgestellt werden.

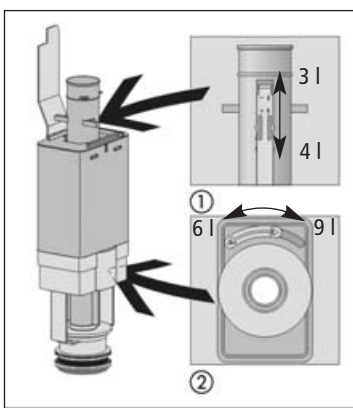
Remarque: à la mise en service du réservoir de chasse, garder à l'esprit que le niveau d'eau doit atteindre la hauteur de remplissage de 9 litres (repère sur le bas du support du robinet-flotteur). Si ce n'est pas le cas, le niveau d'eau doit être ajusté via le robinet-flotteur.

Osservazione: Nella messa in esercizio della cassetta prestare attenzione a che l'acqua raggiunga il livello di riempimento di 9 litri (marcatura sul supporto della valvola di riempimento). Se non fosse il caso, il livello dell'acqua dovrà essere regolato mediante la valvola di riempimento.

Einstellung Klein- und Grossspülmenge

Réglage petite quantité et grande quantité de chasse

Regolazione volume di risciacquo piccolo e grande



1. Einstellung der Kleinspülmenge: ca. 3-4 Liter
2. Einstellung der Grossspülmenge: ca. 6-9 Liter

1. Réglage de la petite quantité de chasse: de 3 à 4 litres
2. Réglage de la grande quantité de chasse: de 6 à 9 litres

1. Regolazione del piccolo volume di risciacquo: ca. 3-4 litri
2. Regolazione del grande volume di risciacquo: ca. 6-9 litri