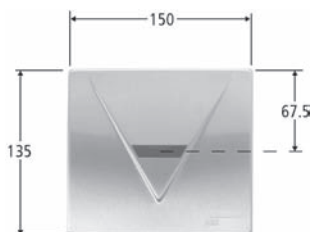
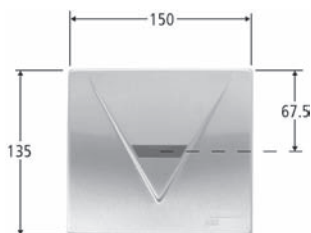
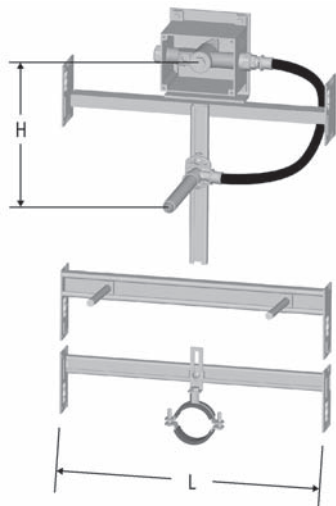


Optivis- Urinal-Modul



Optivis- Module urinoir

71066

Optivis-Tec-Urinal-Modul

Armaturenanschluss ½ IG, Wasseranschluss mit Klemm-/Pressverbinder 16 mit Befestigungsmaterial für Modul und Urinal, Steuerung siehe 71007 / 71008

Optivis-Tec-Module urinoir

comprenant: entrée ½ femelle, raccordement Optiflex 16 par serrage ou par sertissage y compris matériel de fixation pour module et urinoir, commande voir 71007 / 71008

Optivis-Tec-Modulo per orinatoio

rubinetteria ½ filettatura femmina, collegamento acqua con raccordi a serraggio/da pressare 16 completo di materiale di fissaggio per modulo e l'orinatoio, comando vedi 71007 / 71008

Stahl verzinkt / Acier galvanisé / Acciaio zincato

L	H	Art.-Nr. Art. n°	suissetec NPK 495
430	230	71066.21	224.417

Ablaufbogen bauseits

Coude d'écoulement non compris

Curva di scarico da parte del committente

71007

Optivis-Infrarot-Steuerung, für Urinal-Spülssystem mit 9 V Batterie-Versorgung für Urinal-Modul 71066, bestehend aus Frontplatte, Steuerungs-Elektronik, Magnetventil, Batterie 9 V, Grundplatte, mit Befestigungsmaterial

Optivis-Commande infrarouge, pour urinoir avec alimentation par batterie 9 V pour module d'urinoir 71066, comprenant: plaque de recouvrement, électronique de commande, vanne magnétique, batterie 9 V, cadre, y compris matériel de fixation

Optivis-Comando infrarosa, per orinatoio con alimentazione da batteria 9 V per modulo orinatoio 71066, compreso di piastra di copertura, elettronica del comando, valvola elettromagnetica, batteria 9 V, telaio di fissaggio, completo di materiale di fissaggio

Edelstahl gebürstet / Acier revêtement thermolaqué / Acciaio stratificato in polvere

L	L1	H	Art.-Nr. Art. n°	suissetec
150	67,5	135	71007.21	-

71008

Optivis-Infrarot-Steuerung, für Urinal-Spülssystem mit 230 V Netzversorgung für Urinal-Modul 71066, bestehend aus Frontplatte, Steuerungs-Elektronik, Magnetventil, Netzteil mit Anschlussspannung 230 V/50 Hz, Grundplatte, mit Befestigungsmaterial

Optivis-Commande infrarouge, pour urinoir avec alimentation au secteur 230 V pour module d'urinoir 71066, comprenant: plaque de recouvrement, électronique de commande, vanne magnétique, raccordement 230 V/50 Hz, cadre, y compris matériel de fixation

Optivis-Comando infrarosa, per orinatoio con alimentazione da 230 V rete per modulo orinatoio 71066, compreso di piastra di copertura, elettronica del comando, valvola elettromagnetica, trasformatore di alimentazione 230 V/50 Hz, telaio di fissaggio, completo di materiale di fissaggio

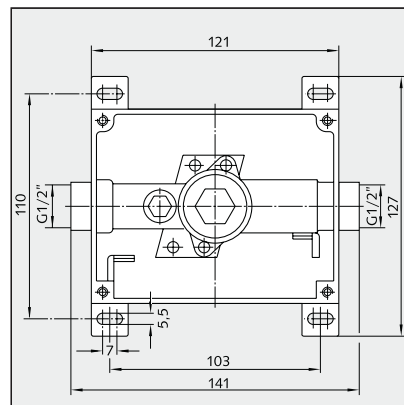
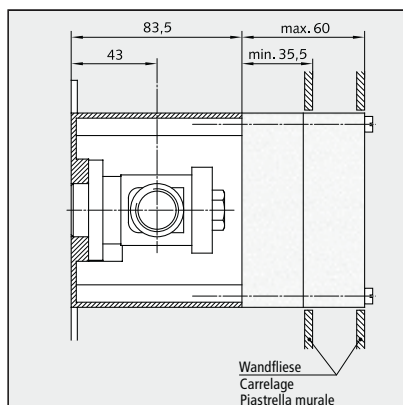
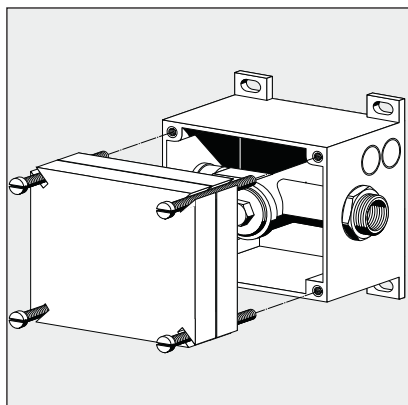
Edelstahl gebürstet / Acier revêtement thermolaqué / Acciaio stratificato in polvere

L	L1	H	Art.-Nr. Art. n°	suissetec
150	67,5	135	71008.21	-

Technische Daten

Caractéristiques techniques

Dati tecnici



Betriebsspannung: 230 V/50 Hz
 Magnetventil: 6 V
 Mindestfließdruck: 0.5 – 5 bar
 Berechnungsdurchfluss: 0.3 l/s
 Spülstrom: 0.3 – 0.7 l/s
 Wasseranschluss: ½, Innengewinde
 Geräuschkategorie: Klasse II, DIN 4109

Tension de service: 230 V/50 Hz
 Vanne magnétique: 6 V
 Pression de service: 0.5 – 5 bar
 Débit théorique: 0.3 l/s
 Débit de rinçage: 0.3 – 0.7 l/s
 Raccordement: ½ femelle
 Classe de bruit: classe II, DIN 4109

Tensione d'esercizio: 230 V/50 Hz
 Vavola elettromagnetica: 6 V
 Pressione minima di flusso: 0.5 – 5 bar
 Flusso calcolato: 0.3 l/s
 Flusso di risciacquo: 0.3 – 0.7 l/s
 Allacciamento idrico: ½, filettatura femina
 Classe fonica: classe II, DIN 4109

Mindestabstände Objekte / Wände

Mindestabstand **1000 mm**.

Die Mindestabstände gelten für Nussbaum-Fertigbauset Infrarotelektronik. Sind frontal gegenüber ebenfalls Infrarotsteuerungen angeordnet, so ist der Abstand auf **1500 mm** zu erhöhen.

Espaces minimaux installation / mur

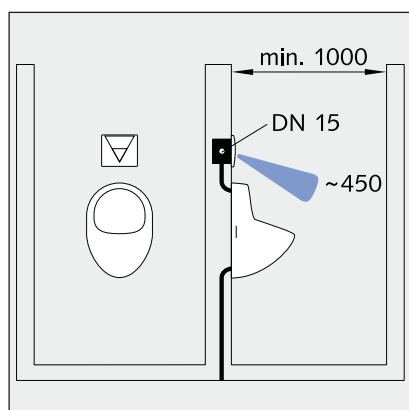
L'espace minimal entre le module d'urinoir et le mur en face est de **1000 mm**.

Ces espaces minimaux sont valables pour les modules d'urinoir Optimis de Nussbaum. Si des modules d'urinoir sont positionnés face à face, l'espace minimal doit être augmenté à **1500 mm**.

Distanze minime oggetti / pareti

Distanza minima **1000 mm**.

Le distanze minime valgono per i set di montaggio finito Nussbaum con elettronica a raggi infrarossi. Se di fronte vi sono pure posizionati dei comandi a raggi infrarossi, la distanza va aumentata a **1500 mm**.



Montage und Installation dürfen nur vom Sanitär-Fachmann durchgeführt werden.

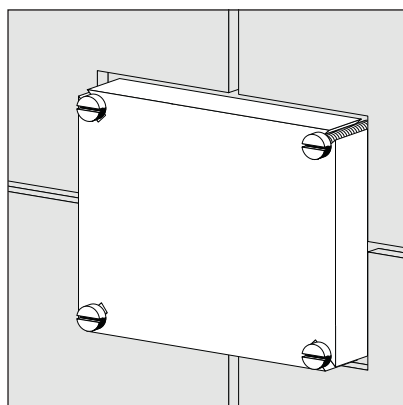
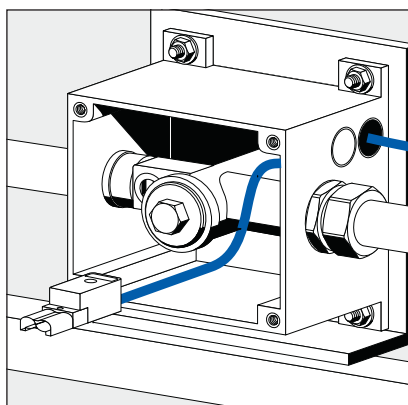
Le montage et l'installation doivent impérativement être réalisés par un installateur sanitaire professionnel.

Il montaggio e l'installazione vanno eseguiti esclusivamente dall'installatore di impianti sanitari.

Montage Rohbauset

Installation du set de montage

Posa del set di montaggio grezzo



1. Rohbauset montieren und mit Rohrleitung verbinden.
2. Druckprobe durchführen.
3. Netzzuleitung bei Infrarottechnik 230 V durch Elektro-Fachmann ausführen lassen und mit Stecker verbinden, Kabellänge im Gehäuse 40 mm.
4. Schutzdeckel aufschrauben.

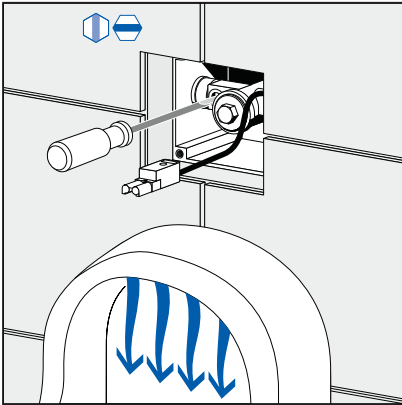
1. Installer le set de montage et le raccorder à la conduite.
2. Effectuer les essais de pression.
3. Faire exécuter l'amenée d'électricité 230V par un électricien. Introduire 40 mm au minimum de câble dans le boîtier et le raccorder à la fiche.
4. Monter le couvercle de protection.

1. Montare il set e collegarlo con la tubazione.
2. Effettuare la prova di pressione.
3. Per la tecnica a raggi infrarossi 230V far eseguire il montaggio del cavo di alimentazione dall'elettricista e collegarlo con la spina; lunghezza del cavo nella scatola 40 mm.
4. Avvitare il coperchio di protezione.

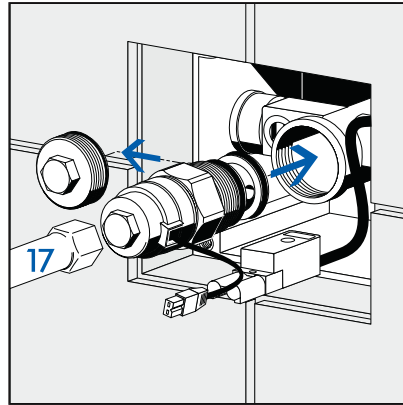
**Montage
Fertigbauset
Infrarotelektronik
230 V (Netz)**

**Installation
de la commande
électronique infrarouge
230 V (secteur)**

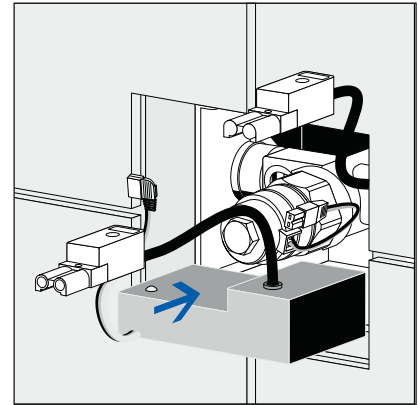
**Posa del set di
montaggio finito
Elettronica a raggi
infrarossi 230 V (rete)**



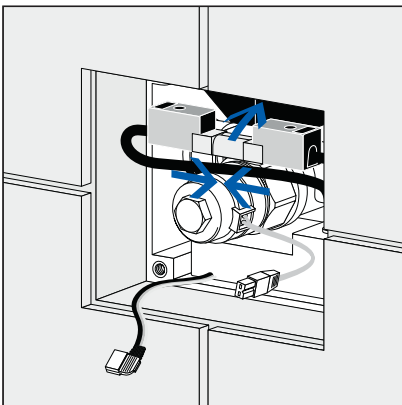
1. Leitung Spülen.
Rincer la conduite.
Sciaccare la tubazione.



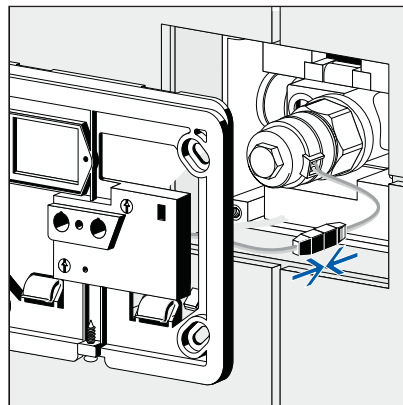
2. Magnetventil einsetzen.
Introduire la vanne magnétique.
Inserire la valvola elettromagnetica.



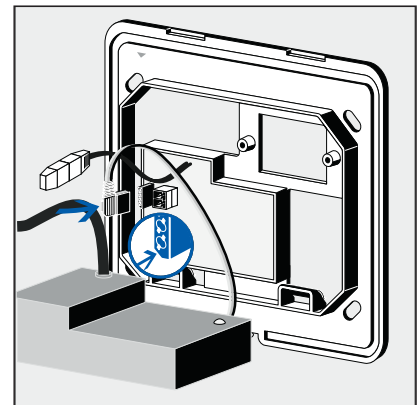
3. Netzteil einsetzen.
Mettre en place le bloc d'alimentation.
Inserire il trasformatore.



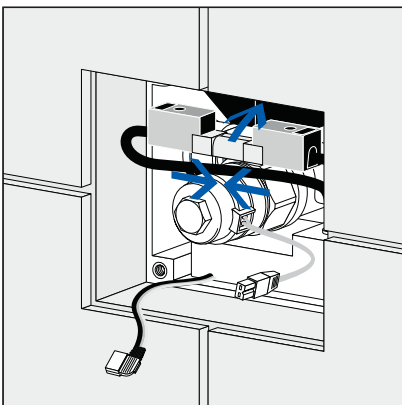
4. Netzstecker verbinden.
Connecter au secteur le bloc
d'alimentation.
Collegare la spina.



5. Magnetventil mit Elektronik verbinden.
Connecter la vanne magnétique à la plaque
de base électronique.
Collegare la valvola elettromagnetica con
l'unità elettronica.



6. Netzteilstecker auf Grundplatte aufstecken.
Introduire la fiche du bloc d'alimentation
sur la plaque de base électronique.
Innestare la spina sulla piastra di base
dell'elettronica.

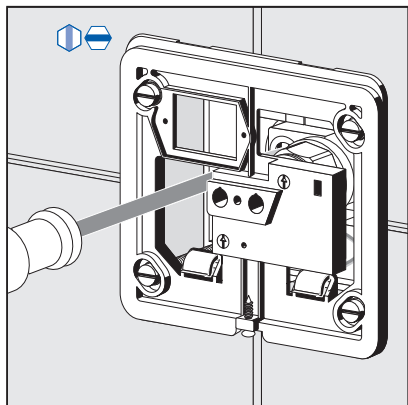


7. Grundplatte waagrecht aufschrauben.
Monter la plaque de base électronique.
Avvitare la piastra di base in modo orizz-
zontale.

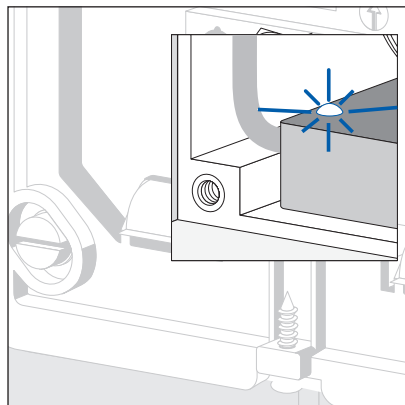
**Inbetriebnahme
 Fertigbauset
 Infrarotelektronik
 230 V (Netz)**

**Mise en service de la
 commande électro-
 nique infrarouge
 230 V (secteur)**

**Messa in funzione set
 di montaggio finito
 Elettronica a raggi
 infrarossi 230 V (rete)**



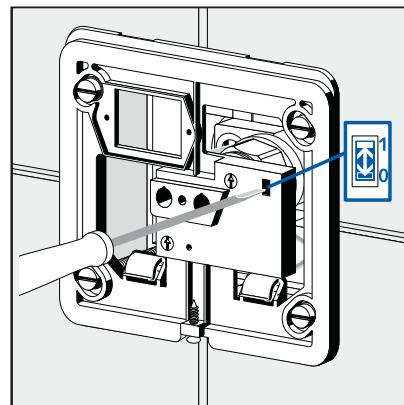
1. Vorabsperrung öffnen.
 Ouvrir l'alimentation d'eau.
 Aprire la prechiusura.



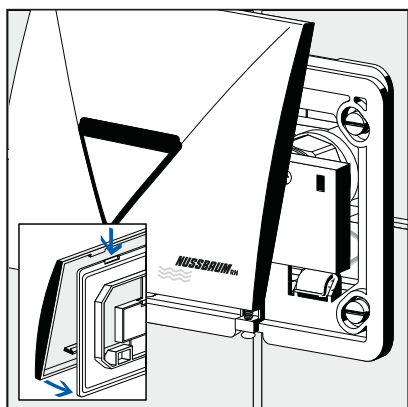
2. Netzspannung anlegen. Liegt Netzspannung an, so leuchtet die grüne Diode am Netzteil.

Mise sous tension par l'électricien. La tension allume la diode verte sur le bloc d'alimentation.

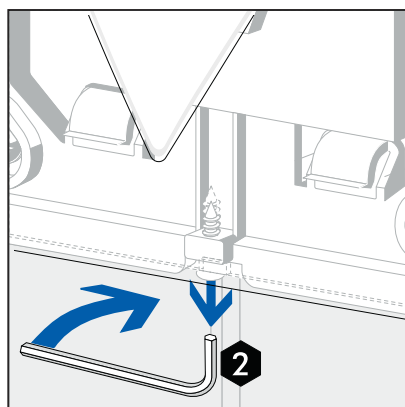
Predisporre la tensione di rete. Non appena la tensione di rete è presente il diodo verde del trasformatore si illumina.



3. Vorspülung: Ein / Aus
 Prérinçage: 1 / 0
 Prerisciacquo: inserito / disinserito



4. Frontplatte aufsetzen.
 Ajuster la plaque de recouvrement.
 Montare la piastra frontale.



5. Achtung!
 Zur diebstahlsicheren Befestigung Befestigungsschraube bis zum Anschlag herausdrehen.

Attention!

Pour une fixation antivandalisme, dévisser la vis de fixation jusqu'à butée.

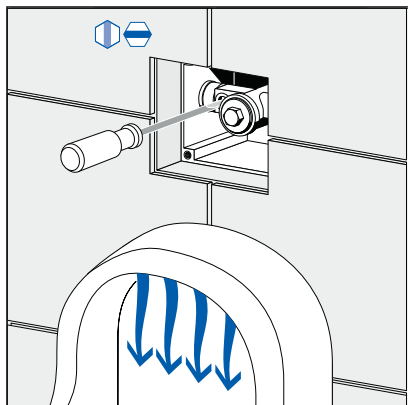
Attenzione!

A titolo di protezione antifurto svitare la vite di fissaggio fino all'arresto.

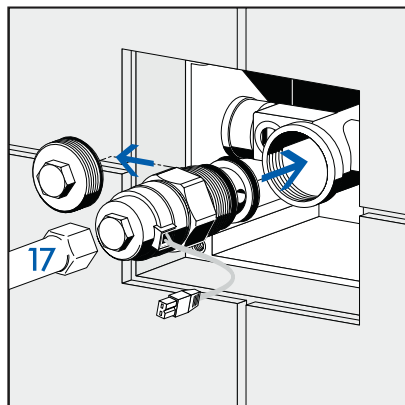
**Montage
Fertigbauset
Infrarotelektronik
9 V (Batterie)**

**Installation de la
commande électro-
nique infrarouge
9 V (pile)**

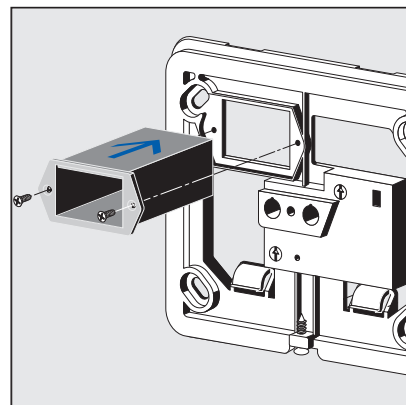
**Posa del set di
montaggio finito
Elettronica a raggi
infrarossi 9 V (batteria)**



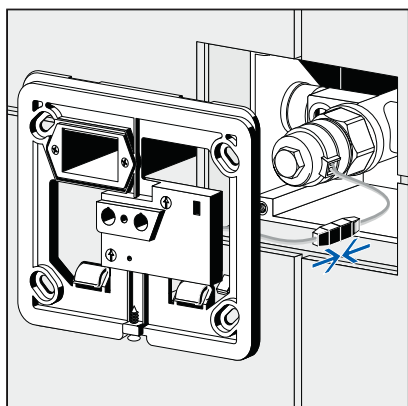
1. Leitung spülen.
Rincer la conduite.
Sciaccare la tubazione.



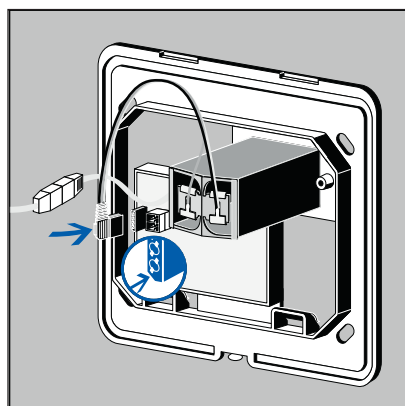
2. Elektronisches Magnetventil einsetzen.
Introduire la vanne magnétique électronique.
Insérer la valvola elettromagnetica.



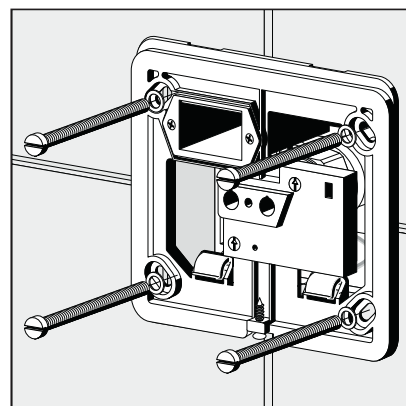
3. Batteriefach einschrauben.
Visser le compartiment de la pile sur la plaque de base électronique.
Avvitare il comparto della batteria.



4. Magnetventil-Stecker mit Elektronik-Stecker verbinden.
Connecter la vanne magnétique à la plaque de base électronique.
Collegare la spina della valvola elettromagnetica con la spina dell'unità elettronica.



5. Batteriefachstecker auf Elektronik-Grundplatte aufstecken.
Introduire la fiche de la pile sur la plaque de base électronique.
Innestare la spina del comparto della batteria sulla piastra di base dell'unità elettronica.

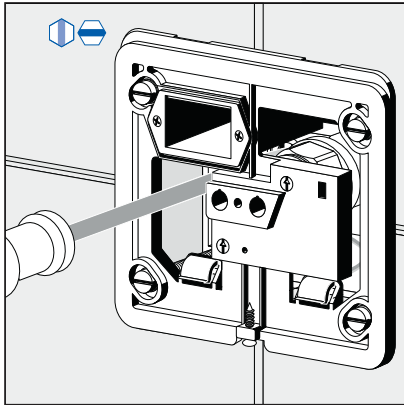


6. Elektronik-Grundplatte waagrecht aufschrauben.
Monter la plaque de base électronique.
Avvitare la piastra di base dell'elettronica in modo orizzontale.

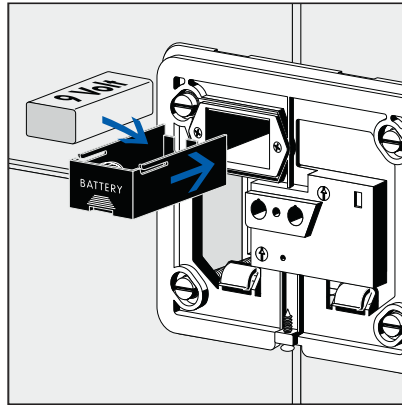
**Inbetriebnahme
 Fertigbauset
 Infrarotelektronik
 9 V (Batterie)**

**Mise en service de la
 commande électro-
 nique infrarouge
 9 V (pile)**

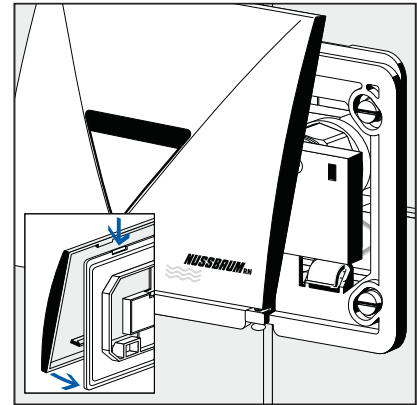
**Messa in funzione set
 di montaggio finito
 Elettronica a raggi
 infrarossi 9 V (batteria)**



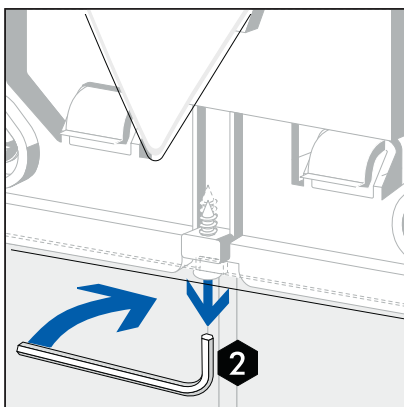
1. Vorabspernung öffnen
 Ouvrir l'alimentation d'eau.
 Aprire la prechiusura.



2. 9 V-Alikalibatterie einsetzen.
 Mettre en place la pile alcaline 9 V.
 Inserire la batteria alcalina 9 V.



3. Frontplatte aufsetzen
 Ajuster la plaque de recouvrement.
 Montare la piastra frontale.



4. Achtung!
 Zur diebstahlsicheren Befestigung Befestigungsschraube bis zum Anschlag herausdrehen.

Attention!

Pour une fixation antivandalisme, dévisser la vis de fixation jusqu'à butée.

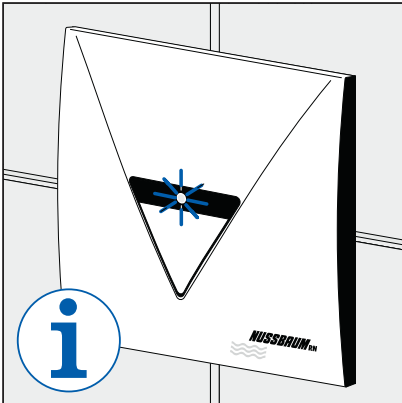
Attenzione!

A titolo di protezione antifurto svitare la vite di fissaggio fino all'arresto.

**Inbetriebnahme
 Fertigbauset
 Infrarotelektronik
 9 V (Batterie)**

**Mise en service de la
 commande électro-
 nique infrarouge
 9 V (pile)**

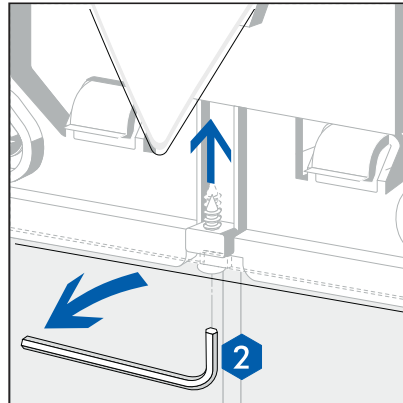
**Messa in funzione set
 di montaggio finito
 Elettronica a raggi
 infrarossi 9 V (batteria)**



1. Rote Diode blinkt bei niedrigem Batterie-stand.

Lorsque le niveau de la pile est faible, la diode rouge clignote.

Il diodo rosso lampeggia in caso di carica bassa della batteria.



2. Achtung!

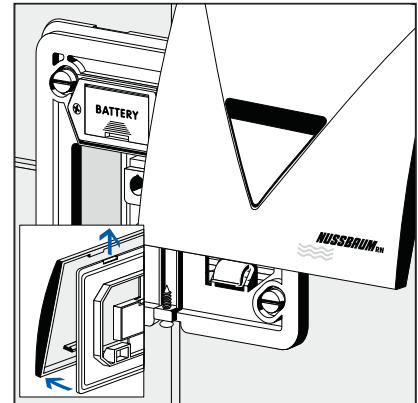
Zum Abnehmen der Edelstahlabdeckplatten Befestigungsschraube bis zum Anschlag hineindrehen.

Attention!

Pour retirer la plaque de recouvrement en acier inoxydable, visser la vis antivandallisme jusqu'à butée.

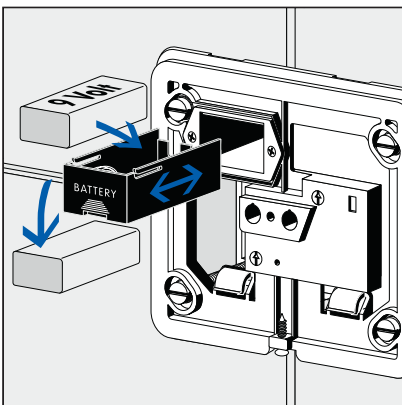
Attenzione!

Per togliere le piastre di copertura in acciaio inox avvitare la vite di fissaggio all'arresto.



3. Frontplatte abnehmen.

Retirer la plaque de recouvrement.
 Montare la piastra frontale.



4. 9 V Alkalibatterie austauschen.

Remplacer la pile alcaline 9 V.

Sostituire la batteria alcalina 9 V.

Spülzeiten

Temps de rinçage

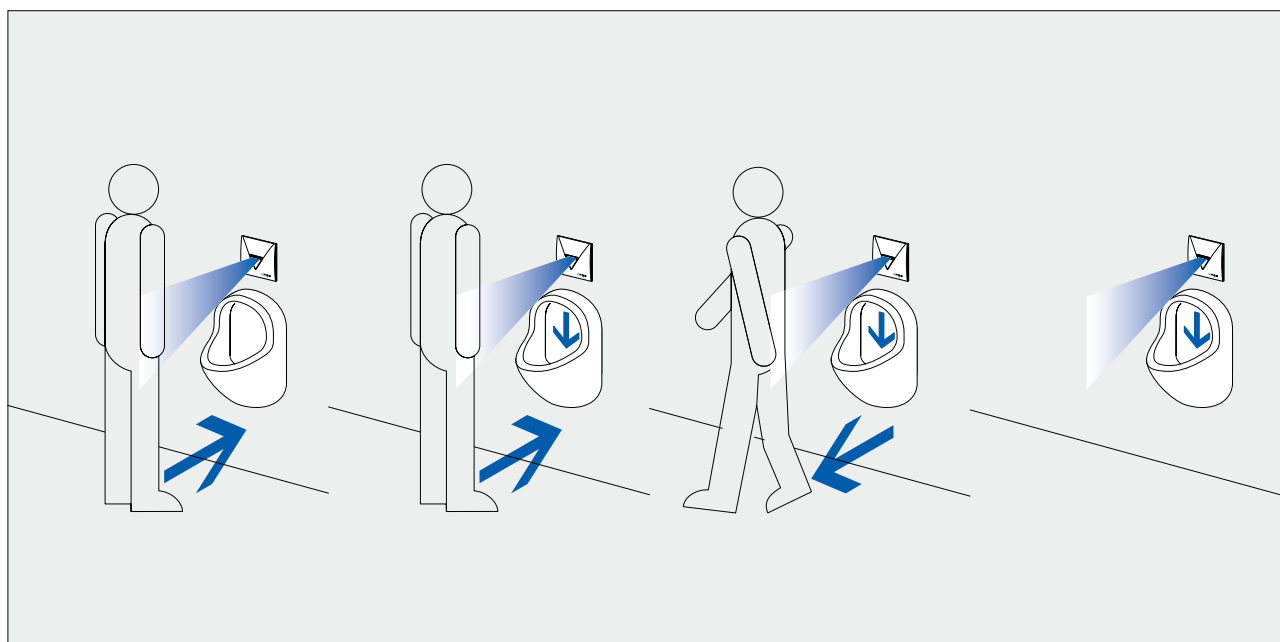
Tempi di risciacquo

Spülzeit entsprechend Tabelle je nach Fliessdruck und Spülmenge einstellen.

Régler le temps de rinçage, conformément au tableau, selon la pression de service et le volume d'eau de rinçage désiré.

Regolare il tempo di risciacquo secondo la tabella in funzione della pressione di flusso e del volume di risciacquo.

V (l)	p (bar)				
	1.0	2.0	3.0	4.0	5.0
2.0	5.5 s	4.0 s	3.0 s	2.5 s	2.5 s
2.5	6.5 s	4.5 s	4.0 s	3.5 s	3.0 s
3.0	7.0 s	5.5 s	4.5 s	4.0 s	4.0 s
3.5	9.0 s	6.5 s	5.5 s	4.5 s	4.0 s
4.0	10.0 s	7.5 s	6.0 s	5.5 s	5.0 s



Funktionsweise / Mode de fonctionnement / Funzionamento

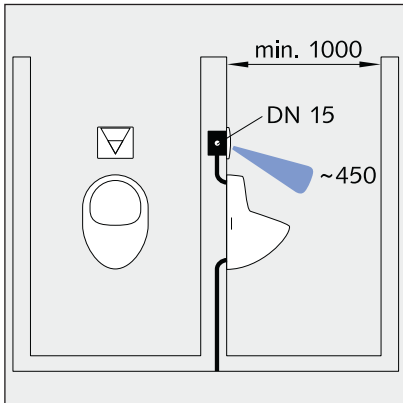
	Mindestverweilzeit Durée de présence minimale Tempo minimo di permanenza	Vorspülung Prérinçage Prerisciacquo	Hauptspülung Rinçage principal Risciacquo principale	Hygienespülung Rinçage hygiénique Risciacquo d'igiene
230 V	4 s	1 s*	2 - 10 s	24 h
9 V	7 - 10 s	-	2 - 10 s	24h

* vorschaltbar nur bei 230 V
disponible uniquement avec 230 V
prerogabile solo per 230 V

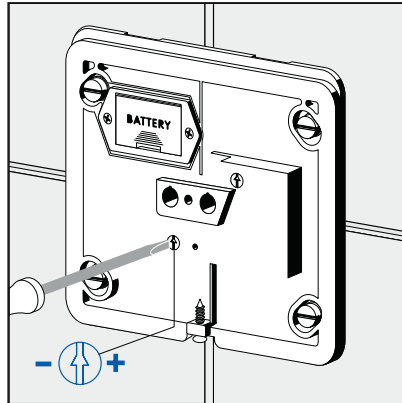
Reichweiten- einstellung

Réglage de la distance de rayonnement

Regolazione de raggio d'azione



1. Voreinstellung Reichweite: ~ 450 mm
Préréglage: ~ 450 mm
Preregolazione del raggio d'azione:
~ 450 mm

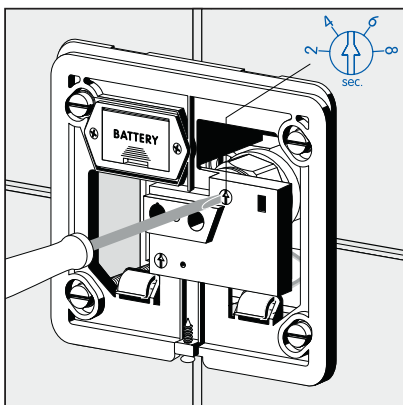


2. Bei Dauerreflexion oder ungenügender Reichweite entsprechend modifizieren.
En cas de portée insuffisante ou trop importante du rayonnement, ajuster en conséquence.
In caso di riflesso continuo o raggio d'azione insufficiente modificare adeguatamente.

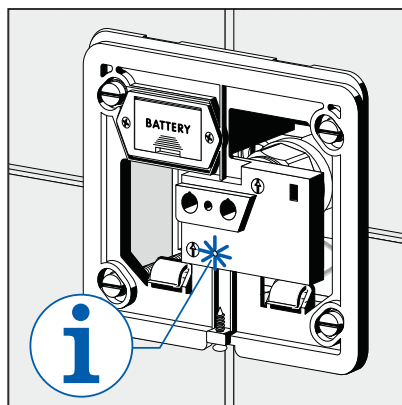
Spülmengen- einstellung

Réglage du volume d'eau de rinçage

Regolazione del volume di risciacquo



1. Spülzeiten gemäss Tabelle einstellen.
Régler le temps de rinçage conformément au tableau.
Regolare i tempi di risciacquo secondo la tabella.



2. Grüne Diode der Elektronik-Grundplatte blinkt nach Inbetriebnahme grundsätzlich, wenn ein Benutzer im Bereich des Urinals befindet. Bleibt ein Blinken aus, so ist die Reichweite entsprechend zu modifizieren.
La diode verte de la plaque de base électronique doit clignoter systématiquement lorsqu'un utilisateur se trouve devant l'urinoir. Si elle ne clignote pas, modifier la portée du rayonnement en conséquence.

In linea di massima il diodo verde dell'elettronica della piastra di base lampeggia se un utente si trova nell'ambito dell'orinatoio. Se il diodo non lampeggia, il raggio d'azione deve essere modificato adeguatamente.

Funktionsstörungen

Hinweis

Falls eine Funktionsüberprüfung durchgeführt wird, so ist die Mindestverweilzeit zu beachten.

Mögliche Ursachen

Massnahmen

Infrarotelektronik 230 V (Netz)	
Vorabspernung geschlossen	Öffnen
Kein Strom (grüne Netzteildiode leuchtet nicht)	Sicherung Einschalten
Dauerreflexion (grüne Grundplattendiode blinkt, obwohl sich kein Benutzer im Bereich der Urinals befindet)	Reichweite modifizieren (+/-)
Ungenügende Reichweite (grüne Grundplattendiode blinkt nicht, obwohl sich ein Benutzer im Bereich des Urinals befindet)	Reichweite modifizieren (+/-)
Sensorfenster verklebt oder verkratzt (nach Abnehmen der Frontplatte ist die Spülfunktion bei Benutzung einwandfrei)	Frontplatte reinigen oder wechseln

Infrarotelektronik 9 V (Batterie)	
Vorabspernung geschlossen	Öffnen
Batterie leer	Batterie wechseln
Dauerreflexion oder ungenügende Reichweite	Reichweite modifizieren (+/-)
Sensorfenster verklebt oder verkratzt (nach Abnehmen der Frontplatte ist die Spülfunktion bei Benutzung einwandfrei)	Frontplatte reinigen, wechseln

Dérangements

Remarque

Lors du contrôle des fonctions, tenir compte de la durée de présence minimale.

Causes possibles

Corrections

Commande électronique infrarouge 230 V (secteur)	
Alimentation d'eau fermée	Ouvrir
Pas de courant (la diode verte du bloc d'alimentation ne s'allume pas)	Activer fusible
Rayonnement permanent (la diode verte de la plaque de base clignote, alors qu'aucun utilisateur ne se trouve devant l'urinoir)	Modifier la portée du rayonnement (+/-)
Rayonnement insuffisant (la diode verte de la plaque de base ne clignote pas, alors qu'un utilisateur se trouve devant l'urinoir)	Modifier la portée du rayonnement (+/-)
Fenêtre obstruée ou rayée (après le retrait de la plaque de recouvrement, la commande fonctionne parfaitement)	Nettoyer ou remplacer la plaque de recouvrement

Commande électronique infrarouge 9 V (pile)	
Alimentation d'eau fermée	Ouvrir
Pile hors d'usage	Remplacer la pile
Rayonnement permanent ou insuffisant	Modifier la portée du rayonnement (+/-)
Fenêtre obstruée ou rayée (après le retrait de la plaque de recouvrement, la commande fonctionne parfaitement)	Nettoyer ou remplacer la plaque de recouvrement

Anomalie di funzionamento

Nota

In caso di verifica del funzionamento, tener conto del tempo minimo di permanenza.

Possibili cause

Misure

Elettronica a raggi infrarossi 230 V (rete)	
Prechiusura chiusa	Aprire
Nessuna corrente (il diodo del trasformatore non si illumina)	Inserire il fusibile
Riflessione continua (il diodo verde della piastra di base lampeggia benché nessun utente si trovi nell'ambito dell'orinatoio)	Modificare il raggio d'azione (+/-)
Insufficiente raggio d'azione (il diodo verde della piastra di base non lampeggia benché un utente si trovi nell'ambito dell'orinatoio)	Modificare il raggio d'azione (+/-)
Il finestrino del sensore è imbrattato o graffiato (rimuovendo la piastra frontale la funzione di risciacquo al momento dell'utilizzo è ineccepibile)	Pulire o sostituire la piastra frontale

Elettronica a raggi infrarossi 9 V (batteria)	
Prechiusura chiusa	Aprire
Batteria vuota	Sostituire la batteria
Riflessione continua o insufficiente raggio d'azione	Modificare il raggio d'azione (+/-)
Il finestrino del sensore è imbrattato o graffiato (rimuovendo la piastra frontale la funzione di risciacquo al momento dell'utilizzo è ineccepibile)	Pulire o sostituire la piastra frontale