

**Redfil-Druckreduzier-  
Feinfiltergruppen  
PN 16**

**Redfil-Réducteur de  
pression combiné  
avec filtre fin PN 16**

**Redfil-Riduttori di  
pressione con filtro  
fine PN 16**

**12070**

Redfil-Druckreduzier-  
Feinfiltergruppe PN 16



Redfil-Réducteur de pression  
combiné avec filtre fin PN 16

Redfil-Riduttore di pressione  
con filtro fine PN 16

Rotguss / Bronze / Bronzo

	L	Art.-Nr. Art. n°	suissetec
25 (1)	124	12070.36	613.215
32 (1¼)	124	12070.37	613.216
40 (1½)	247	12070.38	613.217
50 (2)	247	12070.39	613.218

**93010**

Druckreduzierventil-Patrone  
Sekundärdruck 4 bar eingestellt



Cartouche pour réducteur de pression  
pression secondaire standard réglée à 4 bar

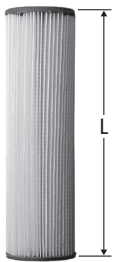
Cartuccia per riduttore di pressione  
pressione secondaria regolata a 4 bar

Kunststoff / Matière synthétique / Materiale sintetico

	für / pour / per	Art.-Nr. Art. n°	suissetec
25	½ – 1 15–28	93010.21	421.134
50	1¼ – 2½ 35–54	93010.22	421.138

**18090**

Filterpatrone, synthetisch  
für Wasser bis 30 °C



Cartouche filtrante, synthétique  
pour eau jusqu'à 30 °C

Cartuccia filtro, sintetico  
per acqua fino a 30 °C

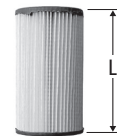
Kunststoff / Matière synthétique / Materiale sintetico

* L	Art.-Nr. Art. n°	suissetec
100 247 grün/vert/verde	18090.20	421.254
50 247 gelb/jaune/giallo	18090.21	421.253
20 247 blau/bleu/blu	18090.22	421.252
5 247 weiss/blanc/bianco	18090.23	421.251

\* Filterfeinheit in Mikron / Seuil de filtration en microns / Maglia del filtro in micron

**18093**

Filterpatrone kurz, synthetisch  
für Wasser bis 30 °C



Cartouche filtrante courte, synthétique  
pour eau jusqu'à 30 °C

Cartuccia filtro corta, sintetico  
per acqua fino a 30 °C

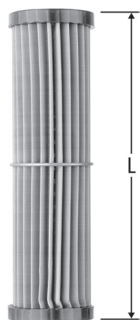
Kunststoff / Matière synthétique / Materiale sintetico

* L	Art.-Nr. Art. n°	suissetec
100 124	18093.21	421.254

\* Filterfeinheit in Mikron / Seuil de filtration en microns / Maglia del filtro in micron

**18095**

Filterpatrone, aus nichtrostendem Stahl  
für Wasser bis 70 °C



Cartouche filtrante, en acier inoxydable  
pour eau jusqu'à 70 °C

Cartuccia filtro, acciaio inossidabile  
per acqua fino a 70 °C

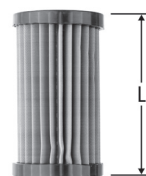
Chromnickelstahl / Acier inoxydable / Acciaio cromonichel

* L	Art.-Nr. Art. n°	suissetec
5 247	18095.21	618.211
20 247	18095.22	618.212
50 247	18095.23	618.213
100 247	18095.24	618.214
250 247	18095.25	618.215
500 247	18095.26	618.216

\* Filterfeinheit in Mikron / Seuil de filtration en microns / Maglia del filtro in micron

**18098**

Filterpatrone kurz, aus nichtrostendem Stahl  
für Wasser bis 70 °C



Cartouche filtrante courte, en acier inoxydable  
pour eau jusqu'à 70 °C

Cartuccia filtro corta, acciaio inossidabile  
per acqua fino a 70 °C

Chromnickelstahl / Acier inoxydable / Acciaio cromonichel

* L	Art.-Nr. Art. n°	suissetec
100 124	18098.21	421.254

\* Filterfeinheit in Mikron / Seuil de filtration en microns / Maglia del filtro in micron

## Redfil-Druckreduzier-Feinfiltergruppen PN 16

## Redfil-Réducteur de pression combiné avec filtre fin PN 16

## Redfil-Riduttori di pressione con filtro fine PN 16

### Einsatzbereich/Einbau

Die Druckreduzier-Feinfiltergruppen PN 16 sind für Trinkwasserinstallationen bis 30 °C zugelassen. Die Druckreduzier-Feinfiltergruppen sind spannungsfrei, in Fliessrichtung, mit der Tasse nach unten einzubauen. Die Polyamid-Filtertasse sollte so montiert werden, dass sie vor direkter UV-Einstrahlung und mechanischer Beschädigung geschützt ist. Vor Inbetriebnahme ist die Versorgungsleitung gründlich zu spülen.

### Wartung

Filterpatronen mit synthetischem Filtergewebe können nicht gereinigt und müssen alle 6 Monate ersetzt werden. Filterpatronen aus nichtrostendem Stahl (18095/18098) können gereinigt werden. Bei der Verwendung von Filtern ist das Merkblatt des SVGW TPW 2003/1 «Filter in Hausinstallationen» zu beachten.

### Austausch der Druckreduzier-Patronen

Zur Wartung oder Reparatur muss die Armatur dank dem Patronenprinzip **nicht ausgebaut** werden.

- Schraubring lösen und Patrone herausziehen
- Grobfilter und Funktionsteile mit Wasser reinigen, bei Bedarf Patrone austauschen
- O-Ring ausreichend fetten (mit Silikon-Armaturenfett), Patrone bis zum «Einrasten» einschieben und Schraubring auf Anschlag festziehen

### Domaine d'utilisation/Installation

Les réducteurs de pression combinés avec filtre fin PN 16 sont prévus pour des installations d'eau de boisson jusqu'à 30 °C. Ils doivent être montés exempts de tension, dans le sens de l'écoulement, godet dirigé vers le bas. Le godet en polyamide doit être protégé des rayons UV directs et des risques d'endommagements mécaniques. Avant la mise en service, rincer minutieusement la conduite d'alimentation.

### Entretien

La cartouche filtrante en tissu synthétique doit être remplacée tous les 6 mois. Les modèles 18095/18098 en acier inoxydable peuvent être nettoyés. Lors d'utilisation de filtres, tenir compte de la fiche technique de la SSIGE TPW 2003/1 «Filtres dans les installations domestiques».

### Remplacement de la cartouche pour le réducteur de pression

Grâce au principe de la cartouche, **on évite le démontage** du réducteur de pression lors d'un entretien ou d'une réparation.

- Dévisser l'anneau fileté et retirer la cartouche
- Procéder au nettoyage du filtre et des parties de fonctionnement, si nécessaire changer la cartouche
- Graisser le joint torique avec de la graisse à base de silicone, insérer la cartouche et serrer l'anneau fileté à fond jusqu'à butée

### Campo d'impiego/Montaggio

I gruppi riduttori di pressione con filtro fine PN 16 sono ammessi per impianti di acqua potabile fino a 30 °C. I gruppi riduttori di pressione con filtro fine vanno montati nella direzione di flusso e con la tazza rivolta verso il basso: accertarsi che i gruppi siano inseriti in modo corretto per evitare tensioni meccaniche. La tazza in poliammide va montata in modo tale da essere protetta dai raggi diretti UV e dall'eventuale danneggiamento meccanico. Prima dell'utilizzo la tubazione di distribuzione va sciacquata accuratamente.

### Manutenzione

Le cartucce del filtro con tessuto filtrante sintetico non si possono pulire e devono essere sostituite, ogni 6 mesi. Cartucce del filtro di acciaio inossidabile (18095/18098) devono essere pulite. Per l'utilizzo dei filtri osservare il foglio d'istruzioni della SSIGA TPW 2003/1 «I filtri nell'impiantistica».

### Ricambio cartucce per riduttori di pressione

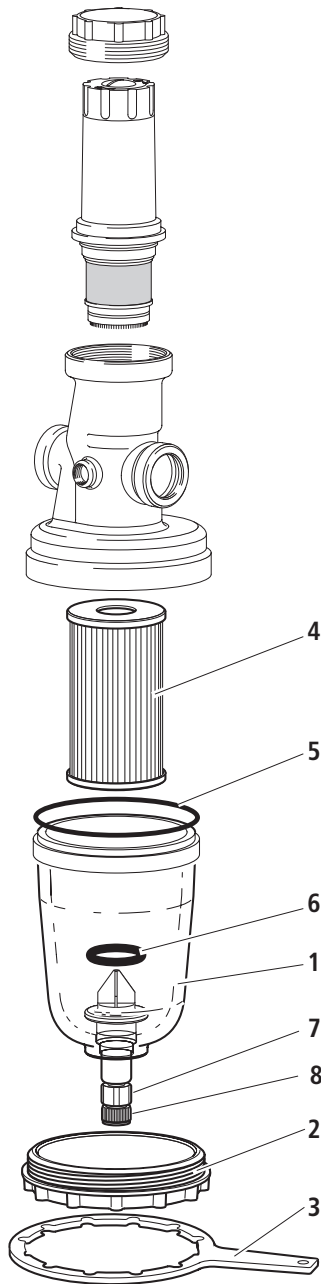
Per la manutenzione e la riparazione, grazie al principio della cartuccia **non occorre smontare** il riduttore di pressione.

- Allentare la ghiera filettata ed estrarre la cartuccia
- Pulire con acqua il filtro a maglie larghe e le parti funzionanti, se necessario sostituire la cartuccia
- L'O-ring ingrassare sufficientemente (con grasso a silicone), inserire la cartuccia fino al perno antiritorno e serrare fino alla battuta

**Redfil-Druckreduzier-  
Feinfiltergruppen  
PN 16**

**Redfil-Réducteur de  
pression combiné  
avec filtre fin PN 16**

**Redfil-Riduttori di  
pressione con filtro  
fine PN 16**



**Ausbau und Wechsel resp. Reinigung der Filterpatrone**

- Filtertasse (1) festhalten und Schraubring (2) mit Ringschlüssel 18099 (3) lösen
- Schraubring herunterschieben und Filtertasse (1) abnehmen
- Filterpatrone (4) aus der Filtertasse (1) herausziehen
- Filtertasse, Filterpatrone (bei 18095/18098) und Schraubring mit klarem Wasser (ohne Zusätze) und einer Bürste gründlich reinigen und spülen. Filterpatronen mit synthetischem Filtergewebe (18090/18093) können nicht gereinigt und müssen ersetzt werden
- O-Ring (5) der Filtertasse und O-Ring (6) der Filterpatrone ebenfalls reinigen

**Démontage et remplacement, resp. nettoyage de la cartouche filtrante**

- Maintenir le godet (1) et desserrer la bague filetée (2) avec la clé à anneau 18099 (3)
- Glisser la bague filetée vers le bas et retirer le godet (1)
- Extraire la cartouche filtrante (4)
- Nettoyer et rincer soigneusement le godet, la cartouche filtrante (18095/18098) et la bague filetée avec de l'eau claire (sans adjuvants) et une brosse. La cartouche filtrante en tissu filtrant synthétique (18090/18093) ne peut pas être nettoyée. Elle doit être remplacée
- Nettoyer également le joint torique (5) du godet et le joint torique (6) de la cartouche filtrante

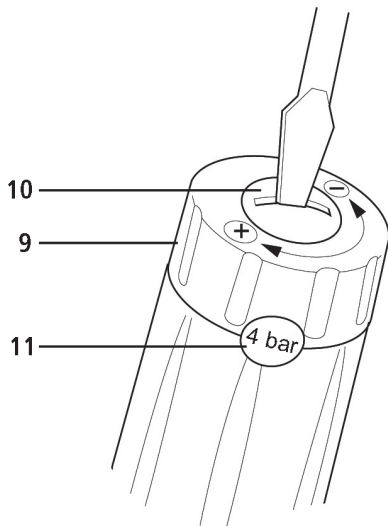
**Smontaggio e cambio risp. pulizia della cartuccia di filtraggio**

- Tenere ferma la tazza-filtro (1) ed allentare la ghiera filettata (2) utilizzando la chiave ad anello 18099 (3)
- Spingere giù la ghiera filettata e rimuovere la tazza-filtro (1)
- Estrarre la cartuccia di filtraggio (4) dalla tazza
- Pulire in modo accurato per mezzo di una spazzola e sciacquare abbondantemente la tazza, la cartuccia di filtraggio (18095/18098) e la ghiera filettata. Utilizzare soltanto acqua pulita senza additivi. Le cartucce di filtraggio con tessuto sintetico (18090/18093) non possono essere pulite – la cartuccia va sostituita
- Pulire anche l'O-ring (5) della tazza-filtro e l'O-ring (6) della cartuccia di filtraggio

**Redfil-Druckreduzier-  
Feinfiltergruppen  
PN 16**

**Redfil-Réducteur de  
pression combiné  
avec filtre fin PN 16**

**Redfil-Riduttori di  
pressione con filtro  
fine PN 16**



**Druckverstellung**

Der werkseitig eingestellte Sekundärdruck darf nur durch den **Sanitär-Fachmann** verändert werden.

1. Kennzeichnung der Druckeinstellung (11) entfernen
2. Sicherungsschraube (10) lösen
3. Druckeinstellung ändern:  
 Druck erhöhen: Einstellgriff (9) im Uhrzeigersinn drehen (+)  
 Druck reduzieren: Einstellgriff (9) gegen Uhrzeigersinn drehen (-)
4. Kontrolle der Druckeinstellung bei Nullverbrauch, nach kurzzeitiger Entlastung der Verbraucherseite
5. Schritte 3 und 4 beliebig wiederholen
6. Sicherungsschraube (10) festziehen

**Réglage de la pression**

Le réglage original de la pression secondaire ne peut être modifié que par un **installateur sanitaire**.

1. Enlever le signe distinctif du réglage de la pression (11)
2. Desserrer la vis de blocage (10)
3. Modification de la pression secondaire:  
 Pour augmenter la pression: tourner la poignée de réglage (9) dans le sens des aiguilles d'une montre (+)  
 Pour diminuer la pression: tourner la poignée de réglage (9) dans le sens inverse des aiguilles d'une montre (-)
4. Effectuer un soutirage sur la pression réduite afin de la stabiliser. Contrôler la pression secondaire
5. Si nécessaire, répéter à volonté les points 3 et 4
6. Serrer la vis de blocage (10)

**Regolazione della pressione**

La pressione secondaria regolata in fabbrica può essere modificata unicamente dallo **installatore sanitario**.

1. Togliere il contrassegno della regolazione della pressione (11)
2. Allentare la vite di sicurezza (10)
3. Modificare la regolazione della pressione  
 Aumentare la pressione: girare la manopola di regolazione (9) in senso orario (+)  
 Ridurre la pressione: girare la manopola di regolazione (9) in senso antiorario (-)
4. Controllare la regolazione della pressione con consumo zero, dopo un breve scarico del lato consumatore
5. Ripetere a piacere i passi 3 e 4
6. Stringere la vite di sicurezza (10)