

Optiflex bewegt

Optiflex sait convaincre

Optiflex brings new flexibility



d // Seit der Erweiterung des Optiflex-Programms auf alle Dimensionen (16 – 63 mm) fließt nun das Trinkwasser im ganzen Haus auch in Kunststoffrohren von Nussbaum – vom Hauseintritt bis zur Zapfstelle. Am Beispiel zweier Grossprojekte wird rasch ersichtlich, was die Verarbeiter von Optiflex im Neu- wie auch im Umbau bewegt.

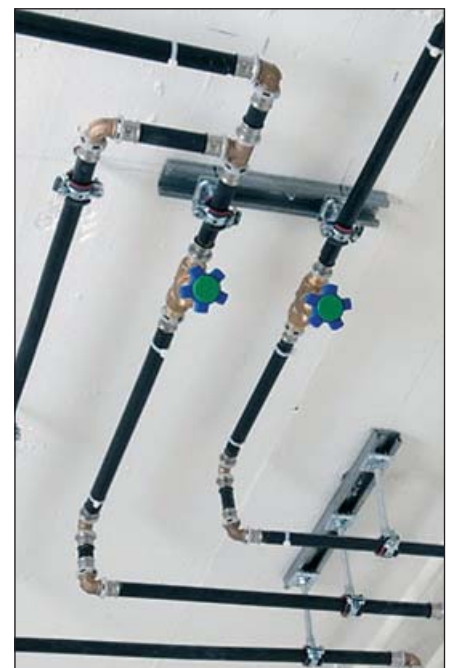
Als Verteilsystem für Trinkwasser hat Optiflex bereits einen festen Platz in den Ausschreibungen von Planern. Die Kunststoffrohre, in Kombination mit Rotguss-Pressfittings, sind von höchster Qualität und somit bedenkenlos für Trink- und Brauchwasser geeignet. Das erstklassige Material ist jedoch nur ein Aspekt für die immer häufigere Wahl von Optiflex.

f // Depuis l'élargissement de la gamme Optiflex aux dimensions de 16 à 63 mm, l'eau de boisson est distribuée dans toute la maison, de l'entrée au point de soutirage, par des tuyaux en plastique fabriqués par Nussbaum. Deux exemples de projet d'envergure mettent en lumière les raisons poussant les installateurs à choisir Optiflex dans les nouvelles constructions comme pour les transformations.

En tant que système de distribution d'eau de boisson, Optiflex s'est fait un nom dans les appels d'offres émis par les planificateurs. Les tuyaux en matière plastique combinés aux raccords en bronze offrent un ensemble exceptionnel. Toutefois, la qualité de ce matériau de première classe n'est qu'un des aspects expliquant le choix de la gamme Optiflex.

e // Since the expansion of the Optiflex programme to cover all dimensions (16 – 63 mm), Nussbaum plastic pipes now carry drinking water throughout the house – from the entry point to the water tap. Two exemplary major projects clearly demonstrate what influences the use of Optiflex in both new buildings and refurbishment projects.

As a distribution system for drinking water, Optiflex is already a firm favourite in planners' invitations to tender. The plastic pipes, in combination with red brass fittings, are of the highest quality and may be confidently used for drinking and service water applications. The top-quality materials are however just one reason behind the ever more frequent choice of Optiflex.



Gut installiert // Bien i

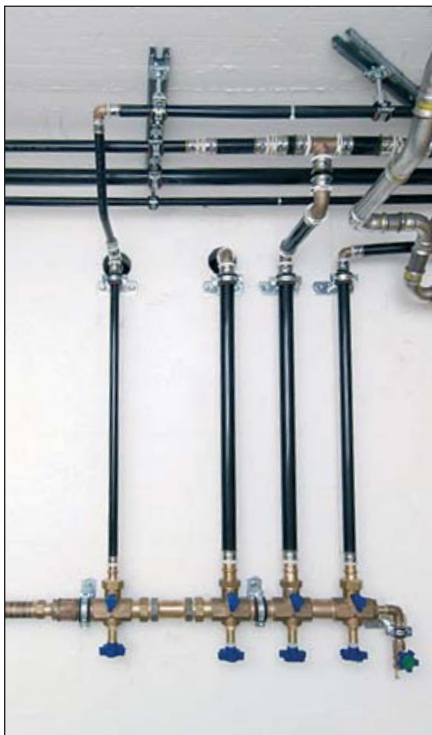
d // Einfacher, schneller

Max Wingeier, Sanitärplaner bei der Inag-Nievergelt AG und Projektleiter bei der Totalisanierung der Überbauung Grünaustrasse in Wädenswil, erklärt: «Wir haben in der Firma auf Kunststoff umgestellt, und zwar aus praktischen wie aus finanziellen Gründen.» Gerade bei diesem Objekt mit seinen fünf Gebäuden und insgesamt 65 Wohnungen war die rationelle, sprich kostensparende Verarbeitung ein entscheidendes Kriterium. Carmine Maescotti, Chefmonteur und Sanierungsspezialist bei der Inag, bestätigt: «Wir mussten etwas vorsichtiger arbeiten, denn Kunststoff ist halt nicht Stahl. Trotzdem ist das System sehr robust und schnell, weil Arbeitsschritte wie das Entgraten wegfallen.»



«flex» heisst nicht nur biegsam

Flexibel bedeutet im Fall von Optiflex nicht bloss die physische Verformbarkeit, die speziell bei Sanierungen älterer Liegenschaften mit engen Platzverhältnissen wertvoll ist. Flexibel musste auch die Logistik sein. «Wir standen unter grossem Zeitdruck, die meisten Wohnungen waren während der Arbeiten bewohnt», sagt Max Wingeier. «Nussbaum lieferte uns die Ware fast auf die Stunde genau auf die Baustelle. Die Logistik ist eine der grossen Stärken von Nussbaum, das erleben wir seit Jahrzehnten».



f // Plus simple, plus rapide

Max Wingeier, à la fois planificateur sanitaire chez Inag-Nievergelt AG et responsable de projet pour l'assainissement complet des immeubles de la Grünaustrasse à Wädenswil, explique: «Dans notre entreprise, nous misons maintenant sur les matières plastiques, aussi bien pour des raisons pratiques que financières.» Sur ce projet justement, avec cinq bâtiments et 65 logements au total, une mise en œuvre rationnelle, donc économique, constituait un critère décisif. Carmine Maescotti, monteur en chef et spécialiste de l'assainissement chez Inag, confirme: «Nous avons dû travailler plus prudemment, car le plastique n'est pas de l'acier. Malgré cela, le système est robuste et rapide parce que certaines phases de travail, comme l'ébavurage par exemple, deviennent inutiles.»

«flex» ne signifie pas seulement souple

Dans le cas d'Optiflex, «flexible» n'exprime pas uniquement sa souplesse physique, une caractéristique particulièrement précieuse lors d'assainissement d'immeubles anciens où l'espace fait souvent défaut. La logistique doit elle aussi être flexible. «Nous devons agir rapidement, la plupart des logements étant habités pendant les travaux», explique Max Wingeier. «Nussbaum nous a livré les produits quasiment à l'heure près sur le chantier. La logistique est un des atouts majeurs de Nussbaum, nous le constatons depuis des décennies».

e // Simpler, quicker

Max Wingeier, sanitary planner at Inag-Nievergelt AG in Zurich and project manager for the total refurbishment of the Grünaustrasse building complex in Wädenswil, explains: «In our company, we have switched over to plastic on both practical as well as financial grounds.» Especially where this project is concerned with its five buildings and a total of 65 apartments, efficient, that is to say cost-saving, fabrication was a decisive criterion. Carmine Maescotti, chief installer and sanitary specialist at Inag, confirms: «We had to take a little more care, since plastic does not have the same properties as steel. Nevertheless, the system is extremely robust and fast because worksteps such as deburring are no longer needed.»

«flex» means more than just bendable

In the case of Optiflex, flexible refers not simply to physical deformability, a valuable characteristic especially when refurbishing older properties in which space is at a premium. The logistics must also be flexible. «We were under immense time pressure, since most of the apartments were occupied while the work was being carried out», says Max Wingeier. «Nussbaum supplied us with the goods at exactly the time we needed them on site». After all, a system is only as good as its components, and availability is one of them. «Logistics is one of Nussbaum's great strengths, something we have experienced for decades», adds Wingeier.

installé // Ben installato

d // Kunststoff und die Verarbeitungsfreundlichkeit

Auch das Installateur-Team im Neubau Wespimühle in Winterthur, mit 50 Eigentumswohnungen von nicht alltäglicher Dimension, schätzt Optiflex wegen seiner Verarbeitungsfreundlichkeit. «Es ist nicht nur leichter und somit schonender für den Monteur, sondern verursacht auch weniger Werkzeugverschleiss», lobt Gallus Wildhaber, Geschäftsführer von Top Team Sanitär. Zum ersten Mal wurden nun das Kunststoffsystem eingesetzt, und gleich 8000 Meter davon! Es habe seine Feuertaufe mit Bravour bestanden, bestätigt Wildhaber. Dank Optiflex habe er diesen Auftrag und das Vertrauen der Bauherrschaft gewonnen.

Komplett und kompatibel

Optiflex mit der SC-Contour für sichtbar sicheres Verpressen ist ein in sich geschlossenes System für die Trinkwasser-Verteilung; für die Hauserschliessung vom Keller über die Steigzone bis zur Zapfstelle auf der Etage. Dazu gehören flexible und formstabile Rohre, Armaturen, robuste Rotguss-Fittings, Anschlussdosen, Verteiler, Ventile, Werkzeuge und Montagehilfen. Optiflex ist auch nahtlos kompatibel mit Optipress und Optivis für eine komplette Nussbaum-Gesamtlösung.

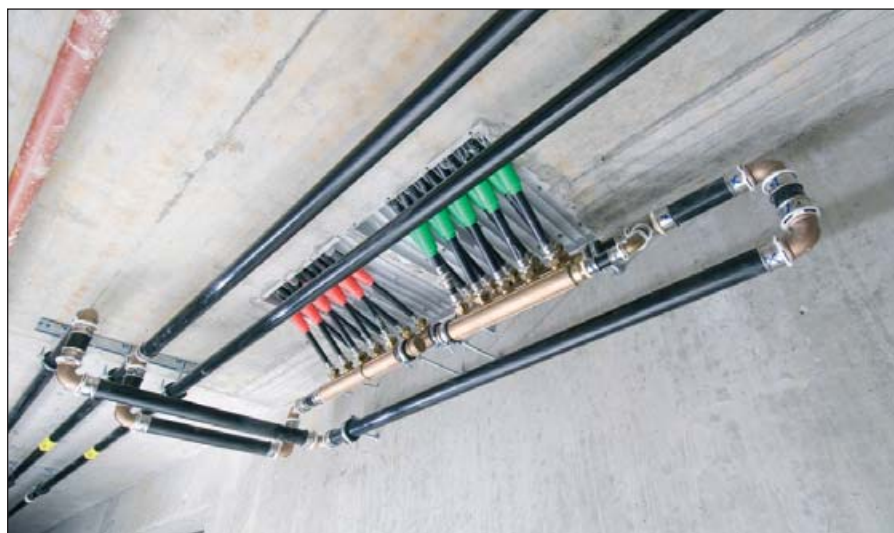


f // Les matières plastiques et la mise en œuvre aisée

Sur le chantier Wespimühle à Winterthur, où sont nouvellement construits 50 appartements en propriété aux dimensions exceptionnelles, l'équipe d'installateurs apprécie elle aussi Optiflex pour sa mise en œuvre aisée. «Non seulement le travail est plus facile et fatigue moins le monteur, mais il ménage également l'outillage», apprécie Gallus Wildhaber, directeur de Top Team Sanitär. Top Team a utilisé sur ce projet le système en matière plastique pour la première fois et cela sur un total de 8000 mètres! Un baptême du feu parfaitement réussi pour le système, comme le confirme Wildhaber. Selon lui, c'est grâce à Optiflex qu'il a pu obtenir ce mandat et la confiance du maître d'ouvrage.

e // Plastic and the costs

The team of installers working in the new Wespimühle building in Winterthur, with 50 owner-occupied apartments of uncommonly encountered dimensions, greatly value Optiflex for its ease of fabrication. «It is not only lighter and therefore less tiring for the fitter, it also causes less wear and tear on the tools» – words of praise from Gallus Wildhaber, Managing Director of Top Team Sanitär in Weinfelden and Bassersdorf. That's why Top Team used the plastic system for the first time in this project and started off with no less than 8000 metres! It passed its baptism of fire with flying colours, confirms Gallus Wildhaber. Optiflex enabled him to win the order and the confidence of the client.



Complet et compatible

Avec SC-Contour, son dispositif de contrôle d'étanchéité du sertissage, Optiflex est un système complet pour la distribution d'eau de boisson, assurant le raccordement dans toute la maison de la cave au dernier point de soutirage, en passant par les colonnes montantes. La gamme comprend des tuyaux flexibles et rigides, de la robinetterie, de robustes raccords en bronze, des boîtes de raccordement, des nourrices de distribution, des soupapes, des outils et des auxiliaires de montage. De plus, Optiflex est parfaitement compatible avec Optipress et Optivis, pour une solution globale et complète chère à Nussbaum.

Complete and compatible

Optiflex with the well-known SC contour for visibly more secure press-fit joints is an enclosed system for drinking water distribution; for domestic water installations from the cellar through the riser zones up to the taps on the individual floors. It comprises flexible and dimensionally stable pipes, fittings, robust red brass fittings, connectors, distributors, valves, tools and installation aids. Optiflex is also totally compatible with Optipress and Optivis for a complete Nussbaum integrated solution.



Roland Emmenegger (R. Nussbaum AG, Zürich), Max Wingeier, Carmine Marescotti, Christian Ragusta (Inag-Nievergelt AG, Zürich)



Gallus Wildhaber, Michael Schmidhauser (Top Team Sanitär, Weinfelden/Bassersdorf), Fredy Neukomm (R. Nussbaum AG, St. Gallen), Thomas Otz (Top Team), Hanspeter Schubiger (R. Nussbaum AG, Zürich)

Überbauung // Immeubles // building complex

Grünaustrasse, 8820 Wädenswil

Sanitär-Planer // Planificateur sanitaire // Sanitary planner

EN/ES/TE AG, 8002 Zürich

Sanitär-Installateur // Installateur sanitaire // Sanitary installer

Inag-Nievergelt AG, 8048 Zürich

Bauzeit // Durée des travaux // Construction time

Februar bis Oktober 2007 // février à octobre 2007 // February to October 2007

Überbauung // Immeubles // apartment building

Wespimühle, 8404 Winterthur

Sanitär-Installateur // Installateur sanitaire // Sanitary installer

Top Team Sanitär, 8570 Weinfelden/8903 Bassersdorf

Bauzeit // Durée des travaux // Construction time

August bis Dezember 2007 // août à décembre 2007 // August until December 2007

R. Nussbaum AG

Martin-Disteli-Strasse 26

Postfach

CH-4601 Olten

Tel. 062 286 81 11

Fax 062 286 84 84

info@nussbaum.ch

www.nussbaum.ch

Filialen/Succursales/Branches:

Basel, Bern, Biel, Brig, Carouge,

Crissier, Giubiasco, Kriens,

St. Gallen, Trimbach, Zürich



1.08 / G

