

Optiflex bewegt

Optiflex sait convaincre

Optiflex in movimento



i // Ora che la gamma Optiflex include tutte le dimensioni (da 16 a 63 mm) i tubi di plastica Nussbaum possono essere utilizzati per distribuire l'acqua potabile in tutta la casa, dall'allacciamento alla rete idrica fino alla presa d'acqua. Due progetti possono servire da esempio e illustrare che cosa spinge i clienti ad utilizzare Optiflex sia nelle nuove costruzioni sia nelle ristrutturazioni.

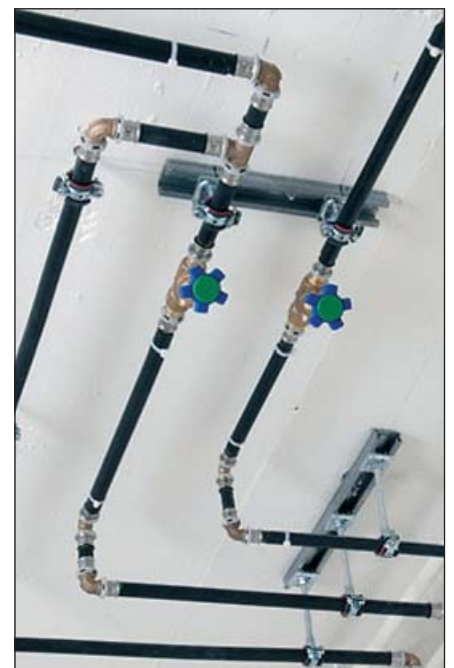
Optiflex è ormai un elemento ricorrente nei capitolati di fornitura come sistema di distribuzione dell'acqua potabile. I tubi in plastica con pressfitting in bronzo sono di altissima qualità. Tuttavia il materiale di prima scelta è soltanto uno degli elementi che depongono a favore di Optiflex.

d // Seit der Erweiterung des Optiflex-Programms auf alle Dimensionen (16 – 63 mm) fließt nun das Trinkwasser im ganzen Haus auch in Kunststoffrohren von Nussbaum – vom Hauseintritt bis zur Zapfstelle. Am Beispiel zweier Grossprojekte wird rasch ersichtlich, was die Verarbeiter von Optiflex im Neu- wie auch im Umbau bewegt.

Als Verteilsystem für Trinkwasser hat Optiflex bereits einen festen Platz in den Ausschreibungen von Planern. Die Kunststoffrohre, in Kombination mit Rotguss-Pressfittings, sind von höchster Qualität und somit bedenkenlos für Trink- und Brauchwasser geeignet. Das erstklassige Material ist jedoch nur ein Aspekt für die immer häufigere Wahl von Optiflex.

f // Depuis l'élargissement de la gamme Optiflex aux dimensions de 16 à 63 mm, l'eau de boisson est distribuée dans toute la maison, de l'entrée au point de soutirage, par des tuyaux en plastique fabriqués par Nussbaum. Deux exemples de projet d'envergure mettent en lumière les raisons poussant les installateurs à choisir Optiflex dans les nouvelles constructions comme pour les transformations.

En tant que système de distribution d'eau de boisson, Optiflex s'est fait un nom dans les appels d'offres émis par les planificateurs. Les tuyaux en matière plastique combinés aux raccords en bronze offrent un ensemble exceptionnel. Toutefois, la qualité de ce matériau de première classe n'est qu'un des aspects expliquant le choix de la gamme Optiflex.



Gut installiert // Bien i

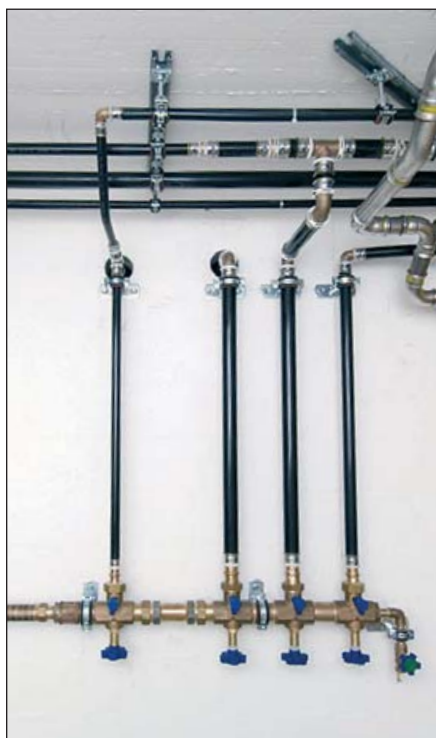
d // Einfacher, schneller

Max Wingeier, Sanitärplaner bei der Inag-Nievergelt AG und Projektleiter bei der Totalsanierung der Überbauung Grünastrasse in Wädenswil, erklärt: «Wir haben in der Firma auf Kunststoff umgestellt, und zwar aus praktischen wie aus finanziellen Gründen.» Gerade bei diesem Objekt mit seinen fünf Gebäuden und insgesamt 65 Wohnungen war die rationelle, sprich kostensparende Verarbeitung ein entscheidendes Kriterium. Carmine Maescotti, Chefmonteur und Sanierungsspezialist bei der Inag, bestätigt: «Wir mussten etwas vorsichtiger arbeiten, denn Kunststoff ist halt nicht Stahl. Trotzdem ist das System sehr robust und schnell, weil Arbeitsschritte wie das Entgraten wegfallen.»



«flex» heisst nicht nur biegsam

Flexibel bedeutet im Fall von Optiflex nicht bloss die physische Verformbarkeit, die speziell bei Sanierungen älterer Liegenschaften mit engen Platzverhältnissen wertvoll ist. Flexibel musste auch die Logistik sein. «Wir standen unter grossem Zeitdruck, die meisten Wohnungen waren während der Arbeiten bewohnt», sagt Max Wingeier. «Nussbaum lieferte uns die Ware fast auf die Stunde genau auf die Baustelle. Die Logistik ist eine der grossen Stärken von Nussbaum, das erleben wir seit Jahrzehnten».



f // Plus simple, plus rapide

Max Wingeier, à la fois planificateur sanitaire chez Inag-Nievergelt AG et responsable de projet pour l'assainissement complet des immeubles de la Grünastrasse à Wädenswil, explique: «Dans notre entreprise, nous misons maintenant sur les matières plastiques, aussi bien pour des raisons pratiques que financières.» Sur ce projet justement, avec cinq bâtiments et 65 logements au total, une mise en œuvre rationnelle, donc économique, constituait un critère décisif. Carmine Maescotti, monteur en chef et spécialiste de l'assainissement chez Inag, confirme: «Nous avons dû travailler plus prudemment, car le plastique n'est pas de l'acier. Malgré cela, le système est robuste et rapide parce que certaines phases de travail, comme l'ébavurage par exemple, deviennent inutiles.»

«flex» ne signifie pas seulement souple

Dans le cas d'Optiflex, «flexible» n'exprime pas uniquement sa souplesse physique, une caractéristique particulièrement précieuse lors d'assainissement d'immeubles anciens où l'espace fait souvent défaut. La logistique doit elle aussi être flexible. «Nous devons agir rapidement, la plupart des logements étant habités pendant les travaux», explique Max Wingeier. «Nussbaum nous a livré les produits quasiment à l'heure près sur le chantier. La logistique est un des atouts majeurs de Nussbaum, nous le constatons depuis des décennies».

i // Più semplice e più veloce

Max Wingeier, progettista sanitario presso la Inag-Nievergelt AG e responsabile di progetto per il risanamento totale del complesso alla Grünastrasse di Wädenswil, spiega: «La mia azienda ha deciso di passare ai tubi in plastica per considerazioni di ordine pratico e economico». Proprio in questo progetto, che si compone di cinque diversi edifici e di 65 appartamenti, la maggiore razionalità e il notevole risparmio sono stati un criterio decisivo. Carmine Maescotti, capo montatore e specialista in risanamenti presso la Inag, conferma: «Dobbiamo lavorare con maggiore attenzione, perché la plastica non è acciaio. Ma il sistema è estremamente robusto e veloce da installare, perché vengono meno alcune fasi di lavoro, come la sbavatura».

«Flex» non è soltanto flessibile

Nel caso di Optiflex «flessibile» non indica soltanto la deformabilità plastica, fondamentale soprattutto nel risanamento di vecchi immobili, dove gli spazi sono ristretti. Flessibile deve riferirsi anche alla logistica. «Eravamo sempre sotto pressione e la maggior parte degli appartamenti era abitata durante i lavori», spiega Max Wingeier. «La Nussbaum ci ha sempre consegnato la merce sul cantiere con una puntualità assoluta. La logistica è uno dei punti di forza della Nussbaum e l'abbiamo potuto constatare da decenni».

Installé // Ben installato

d // Kunststoff und die Verarbeitungsfreundlichkeit

Auch das Installateur-Team im Neubau Wespimühle in Winterthur, mit 50 Eigentumswohnungen von nicht alltäglicher Dimension, schätzt Optiflex wegen seiner Verarbeitungsfreundlichkeit. «Es ist nicht nur leichter und somit schonender für den Monteur, sondern verursacht auch weniger Werkzeugverschleiss», lobt Gallus Wildhaber, Geschäftsführer von Top Team Sanitär. Zum ersten Mal wurden nun das Kunststoffsystem eingesetzt, und gleich 8000 Meter davon! Es habe seine Feuertaufe mit Bravour bestanden, bestätigt Wildhaber. Dank Optiflex habe er diesen Auftrag und das Vertrauen der Bauherrschaft gewonnen.

Komplett und kompatibel

Optiflex mit der SC-Contour für sichtbar sicheres Verpressen ist ein in sich geschlossenes System für die Trinkwasserverteilung; für die Hauserschliessung vom Keller über die Steigzone bis zur Zapfstelle auf der Etage. Dazu gehören flexible und formstabile Rohre, Armaturen, robuste Rotguss-Fittings, Anschlussdosen, Verteiler, Ventile, Werkzeuge und Montagehilfen. Optiflex ist auch nahtlos kompatibel mit Optipress und Optivis für eine komplette Nussbaum-Gesamtlösung.

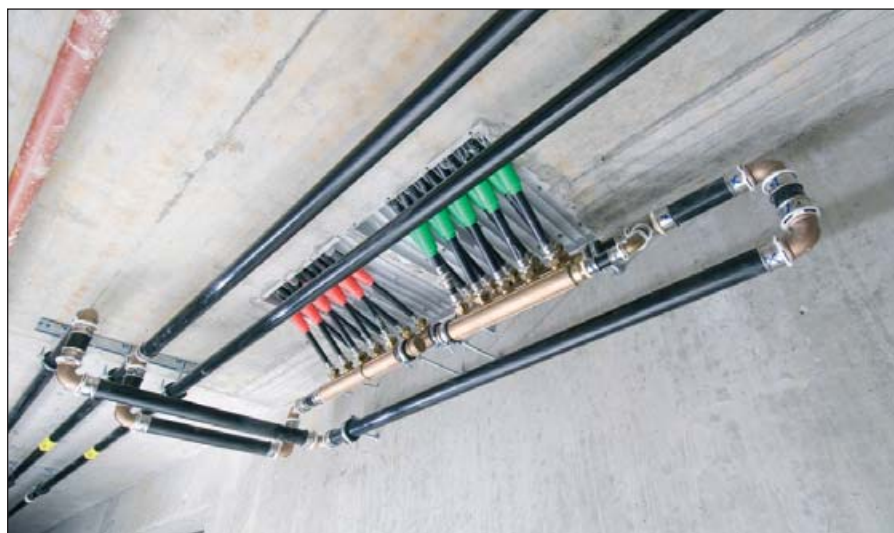


f // Les matières plastiques et la mise en œuvre aisée

Sur le chantier Wespimühle à Winterthur, où sont nouvellement construits 50 appartements en propriété aux dimensions exceptionnelles, l'équipe d'installateurs apprécie elle aussi Optiflex pour sa mise en œuvre aisée. «Non seulement le travail est plus facile et fatigue moins le monteur, mais il ménage également l'outillage», apprécie Gallus Wildhaber, directeur de Top Team Sanitär. Top Team a utilisé sur ce projet le système en matière plastique pour la première fois et cela sur un total de 8000 mètres! Un baptême du feu parfaitement réussi pour le système, comme le confirme Wildhaber. Selon lui, c'est grâce à Optiflex qu'il a pu obtenir ce mandat et la confiance du maître d'ouvrage.

i // La plastica e la facilità di installazione

Anche la squadra di installatori del nuovo edificio Wespimühle di Winterthur, composto da 50 appartamenti di proprietà di dimensioni non proprio comuni, apprezza Optiflex per la facilità di installazione. «I tubi non sono soltanto più leggeri e quindi meno faticosi per gli installatori, ma riducono anche l'usura degli attrezzi», spiega Gallus Wildhaber, amministratore delegato della Top Team Sanitär. La Top Team ha deciso di utilizzare per la prima volta il sistema in plastica in questo edificio, partendo subito con 8000 metri! Secondo Wildhaber il sistema ha superato brillantemente il suo battesimo del fuoco. Il sistema Optiflex è stato determinante per ottenere l'ordine e conquistare la fiducia del committente.



Complet et compatible

Avec SC-Contour, son dispositif de contrôle d'étanchéité du sertissage, Optiflex est un système complet pour la distribution d'eau de boisson, assurant le raccordement dans toute la maison de la cave au dernier point de soutirage, en passant par les colonnes montantes. La gamme comprend des tuyaux flexibles et rigides, de la robinetterie, de robustes raccords en bronze, des boîtes de raccordement, des nourrices de distribution, des soupapes, des outils et des auxiliaires de montage. De plus, Optiflex est parfaitement compatible avec Optipress et Optivis, pour une solution globale et complète chère à Nussbaum.

Completo e compatibile

Grazie alla tecnologia SC-Contour che consente accoppiamenti a pressione molto più sicuri, Optiflex è un sistema chiuso di distribuzione dell'acqua potabile per l'allacciamento della casa alla rete di distribuzione, dallo scantinato fino ai solai e alla presa d'acqua sul piano. Il sistema include tubi flessibili e rigidi, rubinetteria, robusti raccordi in bronzo, scatole di collegamento, distributori, valvole, utensili e accessori per il montaggio. Optiflex garantisce la piena compatibilità con Optipress e Optivis per una soluzione Nussbaum completa.



Roland Emmenegger (R. Nussbaum AG, Zürich), Max Wingeier, Carmine Marescotti, Christian Ragusta (Inag-Nievergelt AG, Zürich)

Gallus Wildhaber, Michael Schmidhauser (Top Team Sanitär, Weinfelden/Bassersdorf), Fredy Neukomm (R. Nussbaum AG, St. Gallen), Thomas Otz (Top Team), Hanspeter Schubiger (R. Nussbaum AG, Zürich)



Überbauung // Immeubles // Complesso residenziale

Grünaustrasse, 8820 Wädenswil

Sanitär-Planer // Planificateur sanitaire // Progettazione di impianti idrosanitari

EN/ES/TE AG, 8002 Zürich

Sanitär-Installateur // Installateur sanitaire // Installazione di impianti idrosanitari

Inag-Nievergelt AG, 8048 Zürich

Bauzeit // Durée des travaux // Durata dei lavori

Februar bis Oktober 2007 // février à octobre 2007 // febbraio a ottobre 2007

Überbauung // Immeubles // Complesso residenziale

Wespimühle, 8404 Winterthur

Sanitär-Installateur // Installateur sanitaire // Installazione di impianti idrosanitari

Top Team Sanitär, 8570 Weinfelden/8903 Bassersdorf

Bauzeit // Durée des travaux // Durata dei lavori

August bis Dezember 2007 // août à décembre 2007 // agosto a dicembre 2007

R. Nussbaum AG

Martin-Disteli-Strasse 26

Postfach

CH-4601 Olten

Tel. 062 286 81 11

Fax 062 286 84 84

info@nussbaum.ch

www.nussbaum.ch

Filialen/Succursales/Succursali:

Basel, Bern, Biel, Brig, Carouge,

Crissier, Giubiasco, Kriens,

St. Gallen, Trimbach, Zürich

