

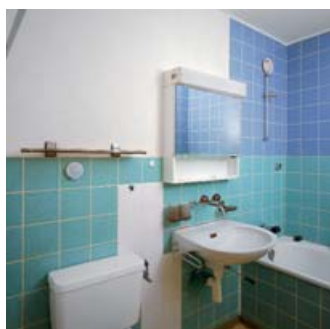
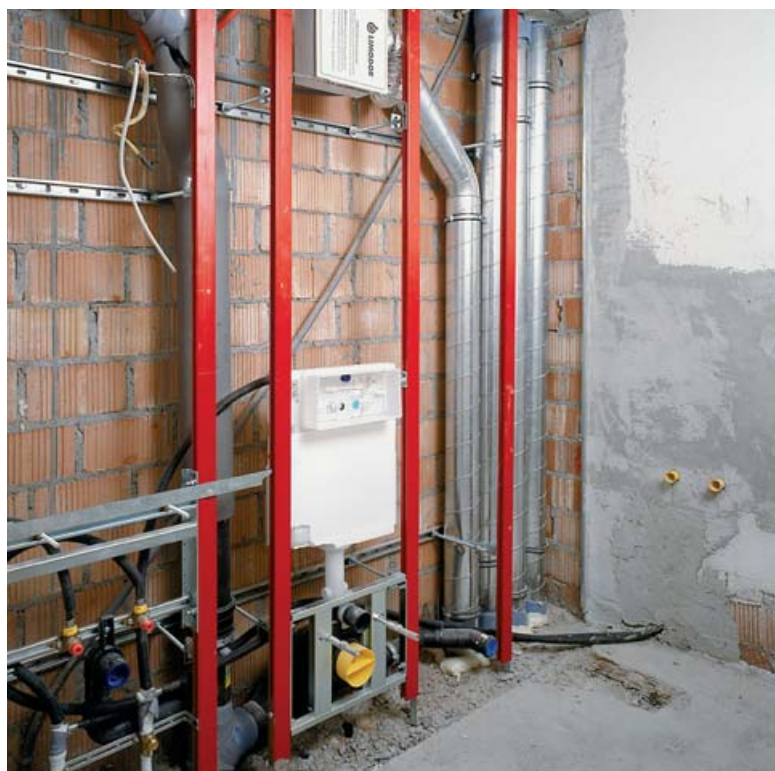


Il complesso residenziale di 4 piani «Rhyblick» a Sisseln/AG.

Complesso residenziale «Rhyblick» a Sisseln/AG

Un progetto di risanamento di alto livello

Il complesso di 28 appartamenti ha 26 anni. In meno di quattro mesi, ogni appartamento è stato dotato di cucina e bagno nuovi. Nuovi sono anche tutti gli impianti sanitari ed elettrici. Il riscaldamento era stato da poco risanato. Con un moderato aumento del canone di affitto, gli inquilini possono ora godere di un comfort paragonabile soltanto a quello di una casa di nuova costruzione.



Installazione rapida dei sanitari

Per Daniel Weber, direttore progettuale dell'azienda installatrice di impianti sanitari Paul Weber di Liestal, un grande progetto di questo tipo presuppone tre fattori fondamentali:

- la facilità di montaggio del sistema di installazione dei sanitari,
- un fornitore e un interlocutore unico,
- componenti di sistemi perfettamente compatibili fra loro.

Gli operatori della ditta installatrice di impianti sanitari Paul Weber sono entusiasti della facilità di montaggio del sistema da pressare. E Franco Alù, montatore capo dell'azienda Paul Weber, conclude: «Il servizio della Nussbaum di Basilea è ben al di sopra della media. Giorno per giorno il fabbisogno di materiale è stato coperto alla perfezione. Questo è importante quando si lavora in cantiere per mesi con 5 o 6 montatori.»



Tutte le vecchie stanze da bagno (foto in alto a sinistra) sono state completamente eliminate. La combinazione fra il sistema di installazione sanitari Optiflex e il versatile sistema pre-murale Optivis ha consentito un lavoro particolarmente razionale.

Franco Alù della ditta installatrice di impianti sanitari Paul Weber:
«Il sistema pre-murale Optivis ci ha enormemente facilitato il lavoro.»



Tutti si sono detti estremamente soddisfatti della collaborazione con Nussbaum:

da sinistra Franco Alù e Daniel Weber (entrambi della Paul Weber Impianti Sanitari), Martin Hächler (R. Nussbaum AG Basilea), Beat von Arx (San Reno AG, capo fila progettista), Beat Bracher (Studio di ingegneria Sanplan AG).



Tutto nuovo con Nussbaum

Il risanamento del complesso residenziale «Rhyblick» è stato radicale. La vecchia rete di tubature è stata completamente rimossa e sostituita a nuovo. Le distribuzioni negli scantinati e le colonne montanti sono state realizzate con il collaudato sistema Optipress di Nussbaum, con tubi anticorrosione in acciaio inossidabile e raccordi in bronzo speciale. Per la distribuzione capillare ai vari piani è stato impiegato invece il versatile sistema Optiflex-Press. Tutte le giunzioni dei diversi sistemi sanitari Nussbaum si possono realizzare con una pressatrice unica.

Tante lode per Optivis

Il sistema pre-murale Optivis, giudicato particolarmente razionale in combinazione con il sistema di installazione per sanitari Optiflex, ha raccolto solo commenti positivi. Il pratico sistema pre-murale Optivis, composto da binari, profili di supporto ed elementi prefabbricati è apprezzato non solo per le nuove costruzioni ma anche per risanamenti, grazie alla versatilità e alla semplicità di manipolazione. Nel complesso «Rhyblick» Optivis è stato utilizzato per rivestire anche i WC separati, presenti negli appartamenti più grandi.

Niente è stato lasciato al caso

I sistemi di installazione sanitari e il sistema pre-murale Nussbaum sono stati scelti con obiettivi precisi; analogamente l'intero ciclo di lavoro è stato pianificato in maniera minuziosa. Gli inquilini sono stati informati un anno prima dall'inizio delle operazioni di risanamento. Sono poi seguite comunicazioni scritte per informare su ogni fase della ristrutturazione. Alle quattro entrate dell'edificio uno schema della rete di tubazioni riportava dettagliatamente ciò che avveniva nei singoli appartamenti e con quale tempistica. Singoli inquilini, durante le quattro settimane di lavoro nel proprio appartamento, hanno preferito lasciare l'abitazione. Altri si sono adattati a usare un WC provvisorio e una doccia in comune.

Da rivelare l'iniziativa del committente, di fare smontare le vecchie cucine, i lavandini, le vasche da bagno e i WC senza distruggerli per donarli a un'organizzazione umanitaria. Quest'ultima ha trasportato il materiale in Bosnia, dove molte persone accettano con gioia articoli ancora così ben conservati.



Le vecchie cucine, i lavandini, le vasche da bagno e i WC sono stati ceduti a un'organizzazione umanitaria per la Bosnia.

Hanno partecipato alla costruzione

Proprietaria:	Fondazione previdenziale ALSTOM, 5036 Oberentfelden
Rappresentata da:	Charles Barrier Immobilien AG, 5004 Aarau
Progettista generale:	San Reno Generalplaner AG, 5001 Aarau
Progetto impiantistica:	Sanplan Ingenieure AG, 4410 Liestal
Impianti idrosanitari e di riscaldamento:	Paul Weber, Sanitär/Heizung, 4410 Liestal
Durata della ristrutturazione:	da marzo a giugno 2000

NUSSBAUM^{RN}



Affinché in casa intorno all'acqua tutto circoli alla perfezione.

R. Nussbaum SA
Fonderia e rubinetteria
Martin-Disteli-Strasse 26
Postfach
CH-4601 Olten
Telefono 062 286 81 11
Fax 062 286 84 84
e-mail: info@nussbaum.ch
Internet: www.nussbaum.ch

Filiali a Giubiasco, Basilea, Berna, Bienne, Briga, Kriens, Losanna, San Gallo, Wangen b. Olten e Zurigo