



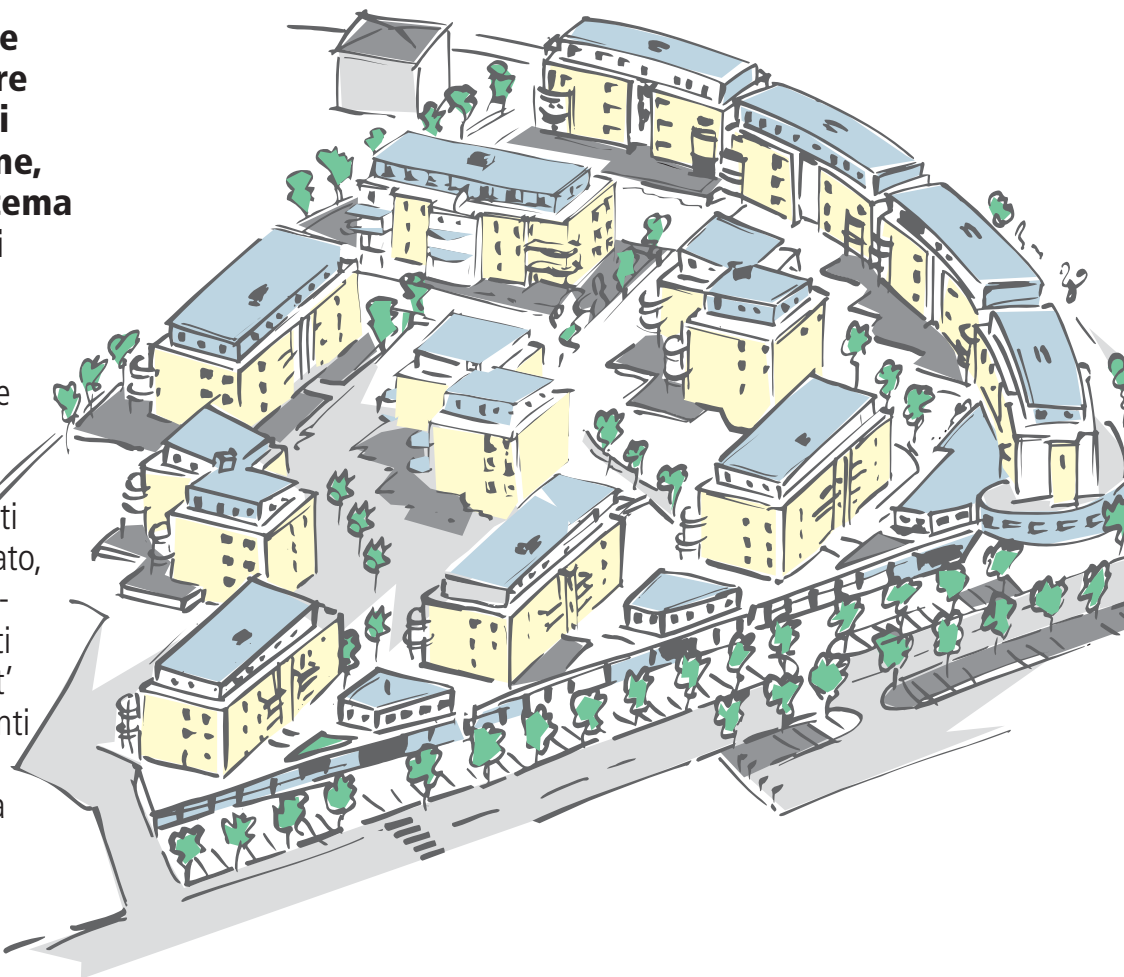
114 appartamenti moderni edificati in posizione privilegiata sul Lago dei Quattro Cantoni.

Untersteinhof: Centro residenziale a Hergiswil / NW

«Per noi era fondamentale disporre di una soluzione globale»

Una soluzione globale capace di raggruppare gli impianti sanitari, i sistemi di installazione, la rubinetteria, il sistema pre-murale e i servizi annessi.

Lo studio di progettazione e le tre ditte scelte per l'esecuzione dei lavori di installazione degli impianti idrosanitari hanno verificato, prima dell'inizio dell'intervento, i prodotti più adatti alla realizzazione di quest'opera. I fattori determinanti erano il rapporto prezzo/prestazioni, la qualità e la flessibilità. La soluzione globale proposta da Nussbaum ha superato a pieni voti la selezione.

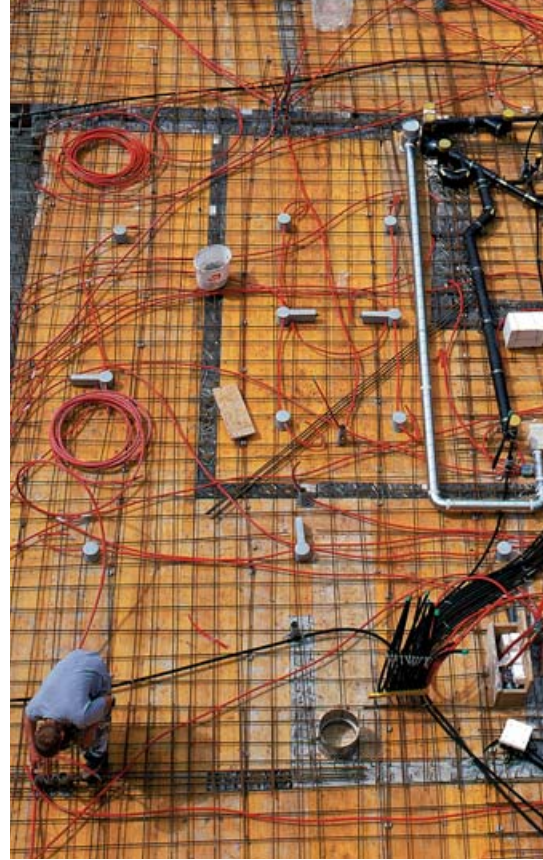


Uno standard di sviluppo superiore alla media

Nel comune di Hergiswil, appartenente al comprensorio economico della città di Lucerna, l'edilizia sta vivendo un periodo felice dovuto, da una parte, alle agevolazioni fiscali vigenti sul posto e, dall'altra parte, al fatto degli interessati all'acquisto e alla locazione a dei redditi superiori alla media. Questi presupposti si ripercuotono positivamente

sullo standard qualitativo delle abitazioni, sempre più spesso realizzate all'insegna del comfort, con locali fitness, cantina privata e così via. Nell'autunno del 1999 sono stati ultimati quattro condomini con appartamenti da 2½, 3½ e 4½ locali; altri tre saranno pronti per la primavera del 2000 e cinque nell'estate del 2002.

Il lavoro di posa prima del getto. È il momento della posa dei tubi Optiflex per la distribuzione capillare.



Più aziende – un solo fornitore

I vantaggi di potersi affidare ad un unico fornitore per materiali e logistica sono enormi. Quando si tratta di installare il sistema premurale Optivis, per fare un esempio, lo studio di progettazione degli impianti sanitari fornisce per tempo alla Nussbaum una planimetria con i dati esatti. Dopodiché, gli elementi necessari vengono puntualmente forniti alle imprese incaricate nei quantitativi e nei tipi giusti. Le forniture avvengono sempre just-in-time, secondo le scadenze prestabilite. Tutti coloro che si sono avvalsi di questo servizio sono rimasti pienamente soddisfatti e hanno saputo apprezzare questo tipo di collaborazione e la disponibilità della Nussbaum.

La filosofia caratterizzante il concetto di servizi della Nussbaum è semplice e ampiamente colaudata. La Nussbaum mira ad offrire agli installatori del settore idrosanitari un servizio completo sull'intero territorio della Svizzera, comprendente la fornitura di sistemi di installazione compatibili e facili da montare per tutti gli impianti di acqua potabile disponibili. Ma la Nussbaum non si limita a curare con particolare attenzione la completezza del proprio assortimento di prodotti, bensì si adopera costantemente per rafforzare il rapporto di collaborazione con l'installatore. Questa filosofia persegue un importante obiettivo: proporre soluzioni globali in grado di contenere in maniera ottimale la manodopera e i costi.



La centrale dell'acqua del complesso e gli impianti con Optipress XL.

La rubinetteria e i sistemi di installazione Nussbaum dalla cantina alla mansarda

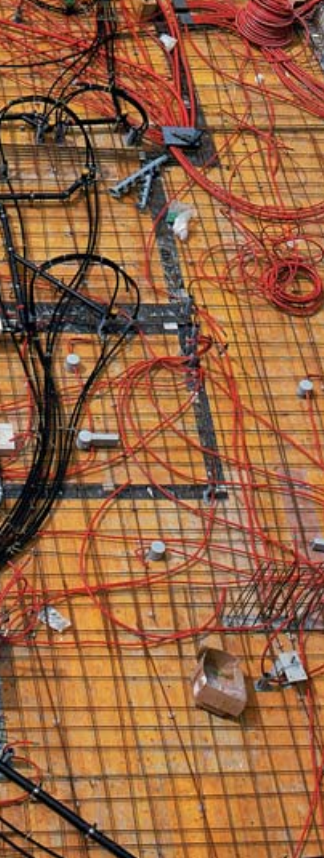
Per tutte le abitazioni del complesso residenziale Untersteinhof era previsto un sistema centralizzato per l'acqua calda, la quale viene distribuita nei vari condomini mediante una linea di distribuzione ad anello. La linea di alimentazione tra i singoli edifici è stata realizzata con il sistema di installazione Optipress XL. L'approvvigionamento dell'acqua calda di consumo per tutti gli edifici

avveniva centralizzato. Gli elementi delle dimensioni 65/80/100 sono stati posizionati in modo semplice ed affidabile anche nei punti più critici, senza saldatura o brasatura. Le colonne montanti fino ai singoli punti di distribuzione degli appartamenti sono state realizzate con tubi in acciaio inossidabile e raccordi in bronzo speciale dell'apprezzato sistema Optipress. Per la distribuzione capillare ai piani è stato invece utilizzato il versatile sistema Optiflex-Press. Per pressare i sistemi di installazione della Nussbaum scelti per questo progetto è sufficiente un'unica pressatrice.

Peter Blättler, titolare dell'impresa di installazione di impianti idrosanitari e responsabile del consorzio di lavoro costituito per l'installazione dei sanitari nel complesso residenziale Untersteinhof, conosce bene i prodotti Nussbaum. Ma nonostante questo, ogni volta si stupisce della semplicità e della versatilità di montaggio del sistema Optipress. «Non potete immaginare quanto tempo riusciamo a risparmiare» commento dopo aver ultimato la linea di distribuzione in cantina e le colonne montanti.

Complesso residenziale Untersteinhof, Hergiswil / NW

Inizio dei lavori:	estate 1998
Dimensioni:	il progetto completo prevede 114 appartamenti in affitto e condomini
Committente della costruzione degli appartamenti di proprietà e impresa sovrintendente:	Anton Eberli, 6060 Sarnen
Committente della costruzione degli appartamenti in affitto:	SUVA, Rep. Immobili, 6002 Lucerna
Progettista generale e architetto:	Urs Wettstein, 6370 Oberdorf-Stans e 6003 Lucerna
Pianificazione RVCS:	W & A Engineering, 6362 Stansstad
Impianti sanitari:	Peter Blättler, Sanitäre Anlagen, 6052 Hergiswil Hermann Wyss AG, Sanitäre Anlagen, 6370 Stans Erwin Odermatt, Sanitäre Installationen, 6064 Kerns



114 sale da bagno con Optivis

All'inizio, le imprese coinvolte nei lavori erano alquanto scettiche. Tutti si chiedevano infatti se il sistema pre-murale Optivis fosse altrettanto valido anche per le costruzioni nuove. O se il giudizio positivo in fase progettuale sarebbe stato confermato anche dal punto di vista pratico. Questi dubbi erano più che altro dovuti al fatto che inizialmente non tutte le imprese di installazione avevano sperimentato abbastanza a lungo le molteplici qualità del sistema pre-murale Optivis.

A questo punto ci sentiamo di dire che Optivis ha superato in maniera brillante l'esame di Hergiswil e si è dimostrato convincente su tutta la linea. In combinazione con il sistema di installazione Optiflex, il sistema pre-murale Optivis ha dimostrato di essere particolarmente flessibile nell'uso e rapido da installare. L'impiego di Optivis non si limita quindi ai soli interventi di ristrutturazione di vecchi edifici. La combinazione Optivis e Optiflex ha confermato i suoi enormi vantaggi nei 114 bagni di Hergiswil.



La combinazione Optivis/Optiflex fa risparmiare tempo prezioso ed offre la massima flessibilità.

Optivis non pone limiti alla vostra flessibilità

La flessibilità d'uso è uno dei vantaggi determinanti di Optivis che si conferma anche negli edifici di nuova costruzione, perché questo sistema pre-murale consente di ultimare all'ultimo minuto i locali che ospitano i bagni e i WC. L'acquirente di un appartamento può ritardare a lungo la scelta degli accessori in base ai suoi gusti estetici. Optivis consente inoltre di eliminare i lavori di foratura e muratura, senza ritardare ulteriormente l'intonacatura.

Questa flessibilità è stata determinante per 60 condomini del complesso residenziale di Hergiswil. I futuri proprietari hanno avuto la possibilità di modificare la configurazione e gli accessori del bagno fino a tre mesi dalla consegna dell'appartamento. Questo è particolarmente utile se, ad esempio, si decide all'ultimo momento per un solo lavabo al posto di quello doppio. Con Optivis la parete anteriore è pronta in un attimo, dopodiché si può proseguire altrettanto rapidamente con il montaggio dei pannelli, la posa delle piastrelle e gli accessori.





L'ottimo lavoro di gruppo è stato apprezzato soprattutto dall'installatore Peter Blättler, da Sonja Koch dell'ufficio di progettazione W & A Engineering, da Hans-Ruedi Gasser della filiale Nussbaum di Kriens e da Adrian Käslin della ditta Hermann Wyss AG. Nella foto manca l'assistente edile Bruno Birrer, dello studio di architettura Urs Wettstein.

Una tecnica di posa efficace con l'installazione degli elementi a T

Il sistema pre-murale Optivis è combinato con Optiflex-Press, il versatile sistema di installazione per impianti idrosanitari con il tubo in PE-Xc nero. Questa combinazione si adatta in maniera ideale alla moderna tecnica di posa e all'installazione con elementi a T. Tutti gli installatori che hanno lavorato e che lavorano tuttora nel complesso residenziale di Hergiswil confermano questa soluzione di risparmiare tempo e denaro.

Per un doppio lavabo e una vaschetta del WC servono, in linea di massima, cinque tubazioni: due per l'acqua calda e tre per

l'acqua fredda. Grazie all'installazione con elementi a T, il numero di tubazioni si riduce a due, una per l'acqua calda e una per l'acqua fredda. Le diramazioni vengono realizzate con raccordi a T. Con Optiflex-Press la realizzazione dei raccordi è ridotta al minimo. «Per numerosi elementi di raccordo è estremamente importante avere la possibilità di scegliere un sistema a pressione», afferma Adrian Käslin della Hermann Wyss AG.



Affinché in casa intorno all'acqua tutto circoli alla perfezione.

R. Nussbaum SA
Fonderia e rubinetteria
Martin-Disteli-Strasse 26
Postfach
CH-4601 Olten
Telefono 062 286 81 11
Fax 062 286 84 84
e-mail: info@nussbaum.ch
Internet: www.nussbaum.ch

Filiali a Giubiasco, Basilea, Berna, Bienne, Briga, Dornbirn, Kriens, Losanna, San Gallo e Zurigo