

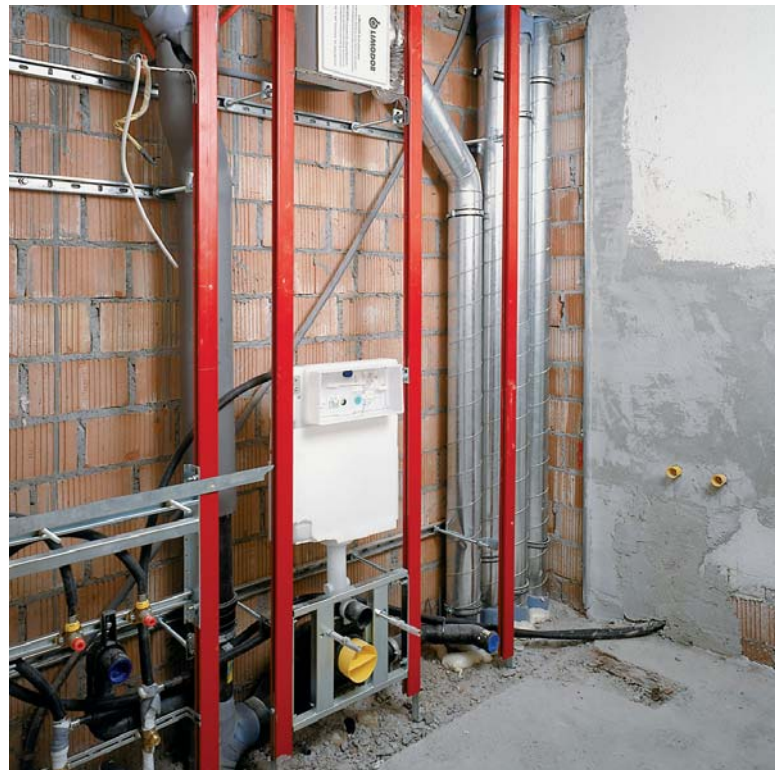


Le bloc d'habitation de 4 étages «Rhyblick» à Sisseln/AG.

Bloc d'habitation «Rhyblick» à Sisseln/AG

Une rénovation orchestrée jusque dans les moindres détails

Ce bloc de 28 appartements a été construit il y a 26 ans. Il a fallu moins de quatre mois pour installer une nouvelle salle de bains et une nouvelle cuisine dans chaque appartement. Les installations sanitaires et électriques ont été entièrement renouvelées. Le chauffage a été également rénové peu de temps auparavant. Moyennant une hausse de loyer modérée, les locataires disposent d'un confort que l'on ne rencontre que dans les nouveaux immeubles.



Installations sanitaires réalisées rapidement

Pour Daniel Weber, chef de projet de l'entreprise sanitaire Paul Weber à Liestal, trois éléments sont déterminants lors de mandats de ce type:

- facilité d'assemblage du système d'installations sanitaires,
- unique fournisseur et interlocuteur,
- composants de systèmes parfaitement assortis.

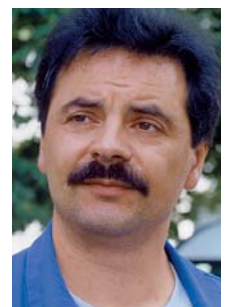
Dans l'entreprise sanitaire Paul Weber, on est convaincu par les avantages du système à sertir sur le plan de l'assemblage. Franco Alù, monteur en chef chez Paul Weber ajoute: «Le service de livraison de Nussbaum à Bâle est supérieur à la moyenne. Nous avons reçu chaque jour tout ce dont nous avons besoin. C'est important lorsqu'on travaille pendant plusieurs mois sur un chantier avec 5 à 6 monteurs.»



Les salles de bains existantes ont été entièrement démontées (photo en haut à gauche). La combinaison du système de cadres de montage Optivis avec le système d'installations sanitaires Optiflex a permis une réalisation fonctionnelle des travaux.



Franco Alù de la société Paul Weber:
«Le système de cadres de montage Optivis nous a considérablement facilité la tâche.»



Une équipe enchantée de la collaboration avec Nussbaum:
(d. g. à d.) Franco Alù et Daniel Weber (tous deux de l'entreprise
sanitaire Paul Weber), Martin Hächler (R. Nussbaum AG, Bâle),
Beat von Arx (San Reno Generalplaner AG), Beat Bracher
(Sanplan Ingenieure AG).



Tout neuf, tout Nussbaum

Le bloc d'habitation «Rhyblick» a été rénové de fond en comble. Toutes les anciennes conduites ont été entièrement remplacées. Les distributions en cave et les colonnes montantes ont été réalisées avec le système Optipress de Nussbaum, comprenant des tuyaux en acier inoxydable et des raccords à sertir en bronze spécial ayant fait leurs preuves. Les dérivations aux étages ont été exécutées avec le système polyvalent Optiflex-Press. Une même pince à sertir a permis d'assembler tous les éléments des systèmes d'installations de Nussbaum utilisés pour la rénovation de cet immeuble.

Concert d'éloges pour Optivis

Le système de cadres de montage Optivis a fait l'unanimité; combiné avec le système d'installations sanitaires Optiflex, il a permis un travail particulièrement rationnel. Le système Optivis, comprenant des rails, des montants profilés et des panneaux préfabriqués, est apprécié pour sa flexibilité et son utilisation aisée, non seulement dans les bâtiments en construction mais aussi pour les rénovations. Les WC séparés des grands appartements du «Rhyblick» ont aussi été équipés du système Optivis.

Rien n'a été laissé au hasard

C'est après une étude minutieuse que l'on a opté pour les systèmes d'installations sanitaires et le système de cadres de montage de Nussbaum. C'est avec la même minutie que l'on a planifié les travaux. Les locataires ont été avisés déjà un an avant le début des travaux de rénovation. Ensuite, ils ont été informés par écrit de chaque étape des transformations. Un plan détaillé affiché dans les quatre entrées de l'immeuble fournissait tous les renseignements sur l'avancement des travaux dans les différents appartements. Certains locataires ont déménagé pendant les quatre semaines nécessaires à la rénovation dans leur appartement. D'autres ont utilisé le WC provisoire mis à leur disposition ainsi qu'une douche collective.

On soulignera l'action louable du propriétaire qui a veillé au démontage soigné des anciens appareils tels que lavabos, baignoires, WC et éléments de cuisine qu'il a ensuite remis à une organisation d'utilité publique. Celle-ci a transporté le matériel en Bosnie, où des articles en si bon état seront appréciés à leur juste valeur.



Les anciens lavabos, baignoires, WC et éléments de cuisine ont été remis à une organisation d'utilité publique qui a assuré leur transport vers la Bosnie.

Intervenants

Propriétaire:	Fondation de prévoyance ALSTOM, 5036 Oberentfelden
Représenté par:	Charles Barrier Immobilien AG, 5004 Aarau
Concepteur général:	San Reno Generalplaner AG, 5001 Aarau
Conception des installations du bâtiment:	Sanplan Ingenieure AG, 4410 Liestal
Installations sanitaires, chauffage:	Paul Weber, Sanitär/Heizung, 4410 Liestal
Durée des transformations:	de mars à juin 2000

NUSSBAUM^{RN}



Afin que l'eau et votre maison fassent bon ménage

R. Nussbaum SA
Fonderie et robinetterie
Martin-Disteli-Strasse 26
Case Postale
CH-4601 Olten
Téléphone 062 286 81 11
Fax 062 286 84 84
e-mail: info@nussbaum.ch
Internet: www.nussbaum.ch

Succursales à Lausanne, Bâle, Berne, Bienne, Brigue, Giubiasco, Kriens, St. Gall, Wangen b. Olten et Zurich