

Nussbaum live



Optipress – altissima qualità, lunga durata e massima sicurezza

Nel nuovo edificio Medical dovevano essere installate cinque diverse reti di condutture con tubi di cinque differenti dimensioni. L'installatore di impianti sanitari Paul Huser si effonde in elogi: «Non ho mai visto un sistema d'installazione così facile da montare come Optipress della Nussbaum.»

Nel nuovo edificio di quattro piani adibito agli articoli medicali, la produzione avviene in ambienti a camera bianca

Hägglingen / AG

Un nuovo edificio hightech per la tecnica medica, equipaggiato con Optipress della Nussbaum

L'industria di materie plastiche Riwisa AG si è dotata di un nuovo stabilimento unico nel suo genere. In ambienti speciali a camera bianca di 2000 m² di superficie totale sono installate numerose macchine automatiche per la pressofusione. Esse consentono di realizzare impianti e dispositivi medicali (es. inalatori) in base a principi produttivi del tutto nuovi. Anche aspetti come massimo grado di qualità, montaggio il più razionale possibile e un'interessante offerta di servizi sono stati determinanti nella scelta del sistema di installazione di impianti sanitari Optipress della Nussbaum.

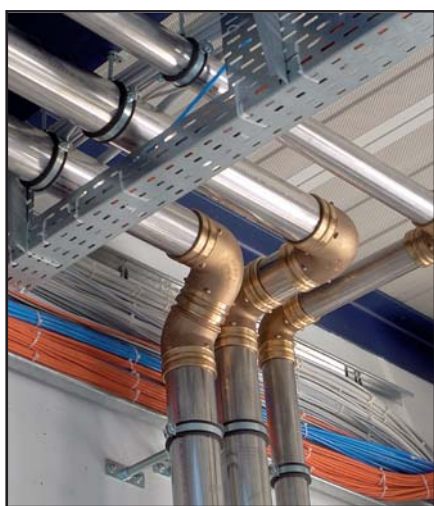
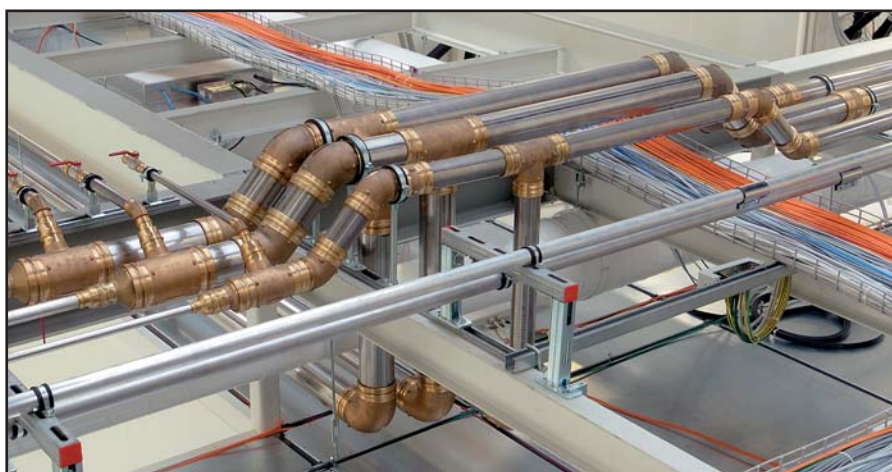
L'installatore di impianti sanitari Paul Huser: «La tecnica a pressatura della Nussbaum permette di lavorare con la massima razionalità»



La Riwisa AG è un'azienda dinamica e innovativa che fornisce soluzioni integrali nel settore delle materie plastiche

Ben ins

Ben installato – con sistemi di installazione e rubinetteria tutti dello stesso produttore. Per ogni sistema di installazione di impianti sanitari e per ogni dimensione di tubi, la Nussbaum ha approntato un programma completo di raccorderia con curve, gomiti, raccordi a T e riduzioni, tutti accoppiabili a pressatura o a serraggio. È inoltre disponibile un programma di rubinetteria completo e compatibile sotto ogni punto di vista. E infatti, nel nuovo edificio della Riwisa, rubinetti di arresto, valvole a cerniera, riduttori di pressione e filtri a maglia fine sono tutti della Nussbaum.



Articoli in plastica di perfezione La Riwisa AG è un'industria di lavorazione della plastica tra le più innovative d'Europa. È un'azienda specializzata nella produzione di articoli e componenti di alta qualità in materiale plastico. In questo settore è in grado di sviluppare e realizzare soluzioni integrali. Il nuovo stabilimento ultramoderno è stato ultimato proprio per il 55° anniversario dell'azienda.

Nulla è stato lasciato al caso. Qualità, sicurezza di funzionamento e sostenibilità finanziaria sono stati i criteri decisivi. Nel nuovo edificio Medical si producono al momento inalatori per asmatici, commercializzati in tutto il mondo dall'industria farmaceutica.

Cinque reti di condutture – un unico sistema Nel nuovo stabilimento di produzione sono stati installati circa 2500 m di tubi Optipress in acciaio inossidabile. Le condutture d'acqua fredda e acqua calda sono state realizzate con tubi da 42 e 35 mm. Particolarmente impegnativa è risultata l'installazione delle condutture dell'acqua di raffreddamento (acqua di raffreddamento a 12 °C in tubi Ø 54 mm e a 27 °C in tubi Ø 108 mm). Ognuna delle 20 macchine per la pressofusione doveva essere collegata a uno dei due circuiti di acqua di raffreddamento mediante un tubo di mandata e uno di ritorno. «Per fortuna ho usato Optipress», afferma Paul Huser, «perché con un altro sistema sarebbe stato assolutamente impossibile riuscire a lavorare con dei raggi così stretti».

Tubi XL Optipress per l'aria compressa Quando si producono gli articoli medicali in camera bianca, l'aria compressa deve essere assolutamente pura. Il compressore e l'impianto di aspirazione con ultrafiltro ed essiccatoio sono alloggiati nel vecchio edificio. Le condutture dell'aria compressa sono state realizzate con tubi XL Optipress Ø 89 mm.

Un sistema incredibilmente facile da montare Prima di lavorare nella costruzione del nuovo edificio della Riwisa, la ditta Paul Huser AG usava sistemi di installazione di altri produttori. «Dopo l'esperienza nella costruzione di questo edificio, devo dire che Optipress è stata la scelta migliore e che senza non avrei mai potuto essere così veloce. Sono entusiasta di Optipress», dichiara ora Paul Huser.

Tutto con un'unica pressatrice «È stato assolutamente incredibile», afferma entusiasta Paul Huser, titolare dell'omonima impresa di installazioni sanitarie, «tutti i lavori di connessione a pressatura nell'intero edificio li ho fatti sempre con la stessa pressatrice della Nussbaum.» Effettivamente tutti



In ogni angolo del nuovo edificio si possono vedere i tubi in acciaio inossidabile del sistema di installazione Optipress con i relativi raccordi e rubinetti in bronzo speciale

taillato



Optipress: il sistema di installazione di impianti sanitari economico e facile da montare, basato sulla più avanzata tecnica di connessione a pressatura



Nussbaum mette a disposizione degli installatori un programma di rubinetteria completo e compatibile sotto ogni punto di vista

Il sistema a pressatura della Nussbaum sono realizzabili sempre con la stessa pressatrice. La ganascia per ogni diversa dimensione di tubo si monta in un attimo. E si lavora in modo veloce, affidabile e sicuro.

Consulenza compresa nel servizio Chi lavora con i sistemi Nussbaum riceve sempre informazioni competenti per ogni evenienza. In certi casi una consulenza esperta si rivela estremamente importante. Nell'installazione delle condutture dell'aria compressa nel nuovo edificio della

Riwisa è emersa tutta una serie di domande alle quali però il consulente per la clientela e il tecnico di applicazione della Nussbaum hanno risposto egregiamente e con rapidità.

Ordinato oggi, consegnato domani Sul cantiere di Hägglingen, il servizio di fornitura della Nussbaum è stato giudicato «assolutamente ottimo». Tutti gli articoli ordinati al magazzino di consegna di Olten entro le ore 16.00, erano disponibili già il mattino successivo. In questo modo si lavora benissimo.



Un gruppo ultrafiltro e deumidificatore dell'impianto di aria compressa con le derivazioni in Optipress XL Ø 89 mm



«Sono entusiasta di Optipress», dichiara l'installatore di impianti sanitari Paul Huser (sulla sinistra). Sulla destra, accanto a lui, Hansruedi Gasser (R. Nussbaum SA) e Michael Nielsen (caporeparto stampaggio a iniezione, divisione Medical di Riwisa AG)

Dati sulla costruzione dello stabilimento «Riwisa Medical»

Committente:	Riwisa AG, Kunststoffwerke, 5607 Hägglingen
Architetto:	H.R. Kohli, dipl. Arch. HTL/STV, 8712 Stäfa
Progettazione impianti sanitari:	IBN Ingenieurbüro Niedermann, 5314 Kleindöttingen
Installazione impianti sanitari:	Paul Huser AG, 5607 Hägglingen
Inizio dei lavori:	fine 1999
Completamento:	autunno 2001

Tecnica a pressatura = risparmio di tempo e alta sicurezza La connessione con il sistema Optipress si fa in un attimo: basta inserire il raccordo sul tubo in acciaio inossidabile sbavato, pressare ed è fatto. La geometria di pressatura delle ganasce del sistema garantisce una connessione assolutamente sicura attraverso la deformazione plastica. Le moderne pressatrici della Nussbaum consentono di pressare con facilità e sicurezza qualsiasi dimensione da DN 12 a DN 100. È sufficiente montare la ganascia per il diametro del tubo da collegare, e il sistema elettronico integrato fa tutto il resto.

Profilo SC per una sicurezza in più Nel caso di cantieri di grandi dimensioni, per evitare che ci si dimentichi di pressare qualche connessione, il sistema Optipress è ora provvisto di una sicurezza in più: il profilo SC (SC sta per Security Checked; i raccordi che ne sono provvisti sono contrassegnati da un punto verde). Il profilo SC è visibilmente non ermetico finché non viene pressato. Le eventuali connessioni che dovessero essere state dimenticate verrebbero individuate immediatamente, effettuando una prova con l'acqua.

R. Nussbaum SA
Fonderia e rubinetteria
Martin-Disteli-Strasse 26
Postfach
CH-4601 Olten
Tel. 062 286 81 11
Fax 062 286 84 84
info@nussbaum.ch
www.nussbaum.ch

Succursali a Giubiasco, Basilea,
Berna, Bienne, Briga, Carouge,
Crissier, Dornbirn, Kriens, San Gallo,
Wangen b. Olten e Zurigo

