

Nussbaum live



Optipress – qualité au top, longue durée de vie et sécurité accrue Cinq réseaux de conduites de différents diamètres ont été installés dans le nouveau bâtiment médical. L'installateur sanitaire Paul Huser ne tarit pas d'éloges: «Aucun autre genre d'installation n'offre un montage aussi convivial que le système Optipress de Nussbaum.»

Dans le nouveau bâtiment de 4 étages pour les produits médicaux, la production se déroule dans des salles blanches

Hägglingen / AG

Optipress de Nussbaum équipe un nouveau bâtiment hightech consacré à la technique médicale

La société RiWisa AG Kunststoffwerke vient d'ériger une nouvelle usine unique en son genre. Dans des salles blanches spéciales représentant une surface totale de 2000 m², l'installation de nombreux appareils à mouler par injection automatique a été effectuée. Ces installations permettent de produire des implants et des appareils médicaux (par ex. des inhalateurs) selon des concepts de production entièrement nouveaux. Un montage rationnel, une qualité de pointe et une prestation de service convaincante ont été les critères de sélection concernant le choix du système d'installation sanitaire Optipress de Nussbaum.

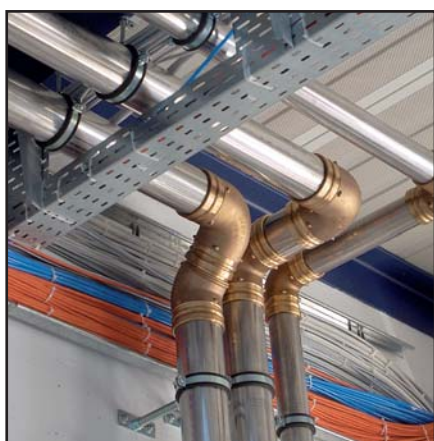
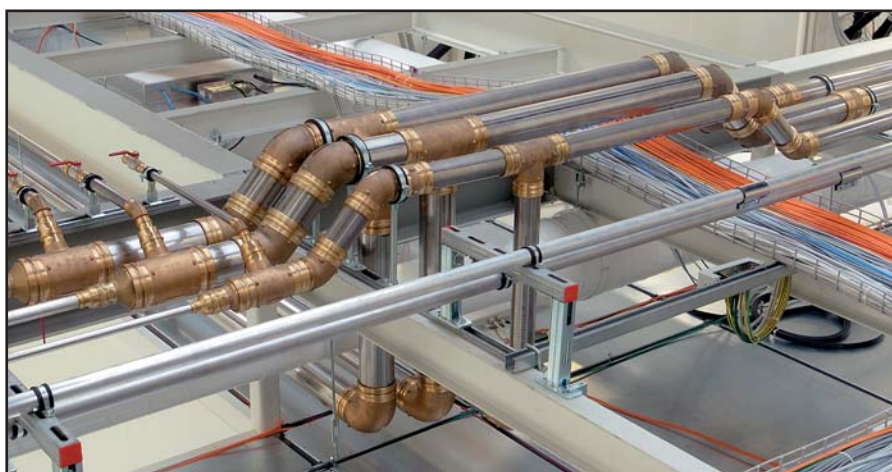
L'installateur sanitaire Paul Huser: «La technique de sertissage Nussbaum permet un travail plus rationnel»



La société RiWisa AG est une entreprise dynamique et novatrice dans le domaine des matériaux synthétiques

Bien in

Bien installé – avec les systèmes d'installation et la robinetterie du même fournisseur. Pour chaque système d'installation sanitaire et dans toutes les dimensions de tube, Nussbaum dispose d'une vaste gamme de cintres, de coudes, de pièces en T et de réductions, à sertir ou à visser. En parallèle, Nussbaum offre aussi un programme complet de robinetterie parfaitement compatible. Par conséquent, le nouveau bâtiment Riwisa est équipé uniquement de robinets, clapets, réducteurs de pression et filtres fins fabriqués par Nussbaum.



La perfection dans les articles synthétiques La société Riwisa AG fait partie des entreprises les plus novatrices d'Europe dans le domaine du traitement des matériaux synthétiques. Elle est spécialisée dans la fabrication d'articles et de modules d'un niveau d'exigences élevé. Dans ce secteur, elle est en mesure de développer et de réaliser des solutions globales. L'achèvement des travaux de construction du nouveau bâtiment, d'une architecture très moderne, a correspondu aux 55

ans de l'entreprise. Rien n'a été laissé au hasard. Qualité, sécurité de fonctionnement et rentabilité ont été des critères déterminants. On y produit pour l'instant des inhalateurs pour asthmatiques qui sont vendus par l'industrie pharmaceutique dans le monde entier.

Cinq réseaux de conduites – un système 2'500 m de tubes en acier inoxydable Optipress ont été installés dans le nouveau bâtiment de fabrication. La réalisation des conduites d'eau froide et chaude s'est effectuée avec des tubes de 35 et 42 mm. L'installation du réseau des conduites d'eau de refroidissement a été particulièrement ardue (eau de refroidissement à 12 °C avec des tubes de Ø54 mm et eau de refroidissement à 27 °C avec des tubes de Ø108 mm). Chacune des quelques 20 machines à mouler par injection a dû être raccordée à l'un des deux circuits de refroidissement. «J'ai par bonheur travaillé avec Optipress», commente Paul Huser, «car j'aurais été incapable de maîtriser les problèmes posés par les petits rayons avec un autre système».

Optipress XL pour l'air comprimé La fabrication d'articles médicaux dans des salles blanches requiert un air comprimé absolument pur. Le compresseur d'air et l'installation d'absorption équipée d'ultrafiltres et de sécheurs sont installés dans l'ancien bâtiment. Les conduites d'air comprimé ont été réalisées avec des tubes et raccords Optipress XL de Ø89 mm.

Remarquable convivialité du montage Avant l'édification du nouveau bâtiment Riwisa, la société Paul Huser AG travaillait avec des systèmes d'installation d'autres fournisseurs. «Avec les expériences que j'ai faites sur ce chantier, je dois avouer qu'Optipress a été le meilleur choix possible et que je n'aurais jamais été aussi rapide avec un autre système. Je suis enthousiasmé par Optipress», s'exclame aujourd'hui Paul Huser.

Un outil, plusieurs systèmes «C'était simplement super», se réjouit Paul Huser, patron de l'entreprise d'installation sanitaire du même nom, «j'ai serti tous les raccords dans l'ensemble du bâtiment avec



Les conduites en acier inoxydable du système d'installation Optipress, ainsi que les raccords et la robinetterie en bronze, sont visibles dans divers endroits du nouveau bâtiment

stallé



Optipress, le système d'installation sanitaire au montage convivial et économique recourant à la technique de sertissage la plus moderne



Nussbaum met à disposition de l'installateur sanitaire un programme de robinetterie complet s'adaptant à toutes les situations

le même outil de sertissage de Nussbaum». Tous les systèmes de sertissage développés par Nussbaum peuvent réellement être sertis à l'aide d'un seul et même outil. La mâchoire correspondant à la dimension du tube est mise en place en un tournemain. Et le travail s'enchaîne, rapidement, en toute confiance et sécurité.

Les conseils sont inclus Quiconque travaille avec les systèmes Nussbaum obtient des renseignements compétents chaque fois qu'il en a besoin. Très souvent, les conseils professionnels ont une importance primordiale. Toute une série de ques-

tions sont apparues lors de l'installation des conduites d'air comprimé dans le nouveau bâtiment Riwisa. Dans chaque cas, le conseiller à la clientèle ou le technicien d'application de chez Nussbaum a parfaitement situé le problème et a pu le résoudre rapidement.

Commandé aujourd'hui, livré demain Sur le chantier de Hägglingen, le service de livraison Nussbaum a été qualifié de «top absolu». Toutes les commandes reçues jusqu'à 16 heures par le staff de livraison d'Olten étaient livrées le lendemain matin. Cela fait partie des plaisirs apportés au travail.



Ultrafiltres et agrégat de déshumidification de l'installation d'air comprimé raccordés avec les conduites Optipress XL Ø 89 mm



«Je suis enthousiasmé par Optipress», déclare l'installateur sanitaire Paul Huser (à gauche). A ses côtés, Hansruedi Gasser (R. Nussbaum SA) et Michael Nielsen (responsable du département d'injection, division médicale de Riwisa AG)

Partenaires de la construction «Riwisa medical»

Maître d'ouvrage: Riwisa AG, Kunststoffwerke, 5607 Hägglingen
Architecte: H.R. Kohli, dipl. arch. HTL/STV, 8712 Stäfa
Planification sanitaire: IBN Bureau d'ingénieurs Niedermann, 5314 Kleindöttingen
Installateur sanitaire: Paul Huser AG, 5607 Hägglingen
Début des travaux: Fin 1999
Achèvement: Automne 2001

Technique de sertissage = gain de temps et sécurité

Le raccordement Optipress devient réalité en quelques secondes: introduire le raccord sur le tube en acier inoxydable ébarbé – sertir – terminé. La géométrie des mâchoires de sertissage du système assure par déformation une connexion absolument fiable. Les outils de sertissage modernes développés par Nussbaum permettent d'assembler en toute simplicité les dimensions DN 12 à DN 100. Il suffit d'engager la mâchoire de sertissage correspondant au diamètre du tube. L'électronique intégrée s'occupe du reste.

SC-Contour, sécurité accrue

Afin qu'aucun sertissage ne soit omis, le système Optipress est désormais doté d'une sécurité supplémentaire dénommée SC-Contour (SC signifie Security Checked), les raccords qui en sont équipés, sont identifiables par leur point vert. Les raccords non sertis laissent apparaître une fuite lors des essais.

R. Nussbaum SA
Fonderie et robinetterie
Martin-Disteli-Strasse 26
Postfach
CH-4601 Olten
Tél. 062 286 81 11
Fax 062 286 84 84
info@nussbaum.ch
www.nussbaum.ch

Succursales à Carouge, Crissier,
Bâle, Berne, Bienne, Brigue,
Dornbirn, Giubiasco, Kriens,
Saint Gall, Wangen b. Olten et Zurich

